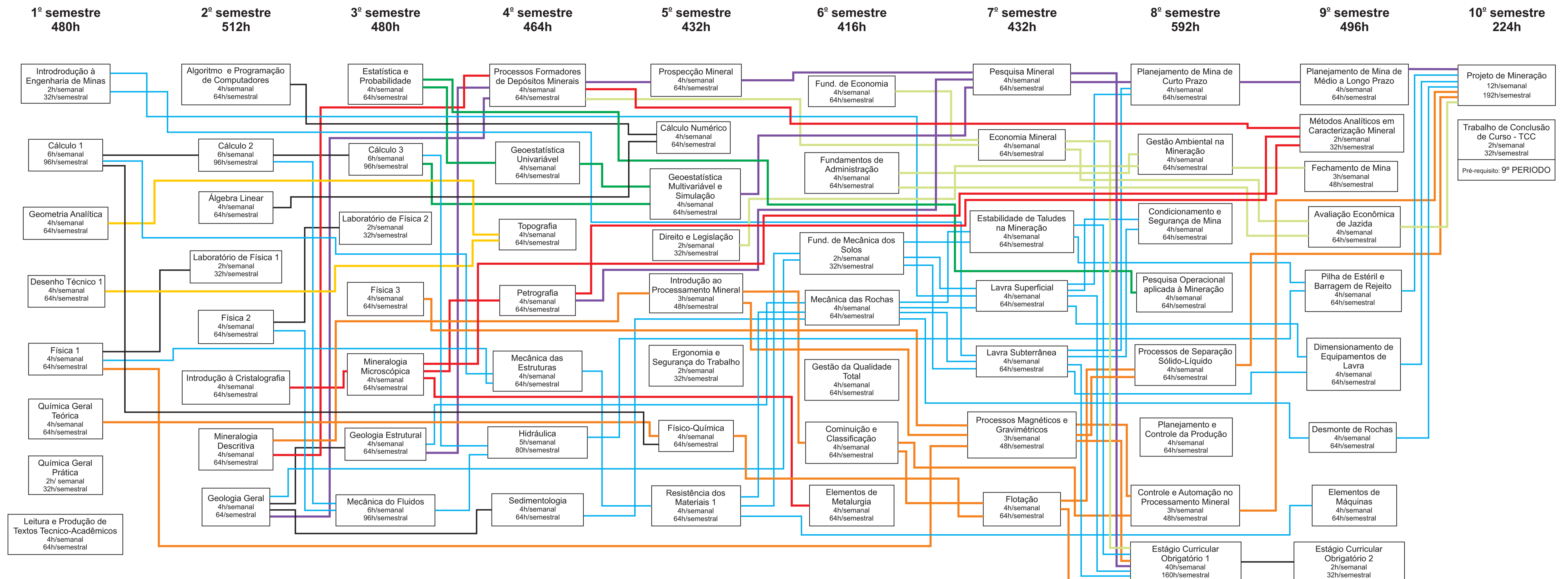


Fluxograma de Disciplinas do Curso de Engenharia de Minas - UFG - Campus Catalão



Sequências Principais

- Planejamento de Mina
- Caracterização Mineral
- Tratamento de Minérios
- Avaliação Econômica e Meio Ambiente
- Geoestatística
- Lavra e Operações Mineiras
- Topografia

Cargas Horárias Totais

Núcleo Comum (NC)	Núcleo Específico (NE)	Núcleo Livre (NL)	Atividades Complementares	Geral
1.936	2.592	226,4	100	4.854,4

Disciplinas do NC: 1.936 h: 42,76% da carga horária total de disciplinas.

Disciplinas do NE: 2.592 h: 57,27% da carga horária total de disciplinas.

Disciplinas do NL: 226,4 h: 5% da soma dos NC e NE.

Núcleo Optativo

Língua Brasileira de Sinais - LIBRAS 4h/semanal
Pré-requisito: não há
Ciências do Ambiente 4h/semanal 64h/semestral
Pré-requisito: não há
Geodésia 4h/semanal
Pré-requisito: Topografia