

CIÊNCIA

ANIMAL

NA
SOCIEDADE



PPGCA

PROGRAMA DE PÓS-GRADUAÇÃO EM
CIÊNCIA ANIMAL

EVZ

ESCOLA DE VETERINÁRIA E
ZOOTECNIA



UFG

UNIVERSIDADE
FEDERAL DE GOIÁS

CIÊNCIA ANIMAL NA SOCIEDADE

Dados Internacionais de Catalogação na Publicação (CIP) (Câmara Brasileira do Livro, SP, Brasil)

Ciência animal na sociedade [livro eletrônico] /
editores Thiago André Carreo Costa,
Valcinir Aloísio Scalla Vulcani ; arte e
diagramação Laís Dias Rodrigues, Camila Nunes
Figas. -- 1. ed. -- Jataí, GO : Ed. dos Autores,
2022.

PDF

Vários autores.

Bibliografia.

ISBN 978-65-00-52028-6

1. Doutorado - Brasil 2. Ensino superior
(Pós-graduação) 3. Mestrado - Brasil 4. Pesquisa -
Estudo e ensino (Superior) 5. Programa de
Pós-Graduação em Ciência Animal 6. Veterinária 7.
Zoologia I. Costa, Thiago André Carreo. II. Vulcani,
Valcinir Aloísio Scalla. III. Rodrigues, Laís Dias.
IV. Figas, Camila Nunes.

22-125966

CDD-636.08907

Índices para catálogo sistemático:

1. Ciência animal : Estudo e ensino 636.08907

Eliete Marques da Silva - Bibliotecária - CRB-8/9380

PPGCA

PROGRAMA DE PÓS-GRADUAÇÃO EM
CIÊNCIA ANIMAL

EVZ

ESCOLA DE VETERINÁRIA E
ZOOTECNIA



UFG

UNIVERSIDADE
FEDERAL DE GOIÁS

CIÊNCIA ANIMAL NA SOCIEDADE

CIÊNCIA ANIMAL NA SOCIEDADE

1a Edição

AUTORES

Andriele Ferreira Qualhato
Ana Flávia Machado Botelho
Ana Lúcia Coutinho Teixeira
Beatriz Santos Isidoro
Camila Nunes Figas
Dina Maria Beltran Zapa
Luis Fernando Duarte Albuquerque
Lorranny Pereira de Assis Valadares

EDITORES

Thiago André Carreo Costa
Valcinir Aloísio Scalla Vulcani

ARTE E DIAGRAMAÇÃO

Laís Dias Rodrigues
Camila Nunes Figas



Goiânia, 2022

PPGCA
PROGRAMA DE PÓS-GRADUAÇÃO EM
CIÊNCIA ANIMAL

EVZ
ESCOLA DE VETERINÁRIA E
ZOOTECNIA



UFG
UNIVERSIDADE
FEDERAL DE GOIÁS

CIÊNCIA ANIMAL NA SOCIEDADE

P R E F Á C I O

Este material tem o objetivo de apresentar à sociedade o Programa de Pós-Graduação em Ciência Animal (PPGCA) da UFG. Os textos foram redigidos em linguagem acessível com o intuito de transferir os conhecimentos entre a academia e a comunidade, com ênfase nas atividades de pesquisa aplicadas. O presente material traz as principais informações sobre a atuação do PPGCA e apresenta conceitos importantes sobre pós-graduação, mestrado e doutorado. A realização de pesquisas na área de ciência animal tem impacto direto na saúde única. Os conhecimentos gerados pelo programa são direcionados à sociedade para aplicações reais e potenciais. Esperamos estreitar ainda mais o contato da academia com a comunidade, de forma a valorizar a pesquisa realizada pelo programa. Essa cartilha é fruto do esforço dos alunos do PPGCA da Escola de Veterinária e Zootecnia da Universidade Federal de Goiás.

CIÊNCIA ANIMAL NA SOCIEDADE

Os autores e editores empenharam-se para citar adequadamente e dar o devido crédito a todos os detentores dos direitos autorais de qualquer material utilizado neste livro, dispondo-se a possíveis acertos caso, inadvertidamente, a identificação de algum deles tenha sido omitida.

Não é de responsabilidade dos editores nem dos autores a ocorrência de eventuais perdas ou danos a pessoas ou bens que tenham origem no uso desta publicação.

Apesar dos melhores esforços dos autores, dos editores e dos revisores, é inevitável que surjam erros no texto. Assim, são bem vindas as comunicações de usuários sobre correções ou sugestões referentes ao conteúdo ou ao nível pedagógico que auxiliem o aprimoramento de edições futuras. Os comentários dos leitores podem ser encaminhados Programa de Pós-Graduação em Ciência Animal pelo e-mail ciencia.animal.evz@ufg.br

Direitos exclusivos para a língua portuguesa
Copyright © 2022 by **Universidade Federal de Goiás**

Reservados todos os direitos. É proibida a duplicação ou reprodução deste volume, no todo ou em parte, sob quaisquer formas ou por quaisquer meios (eletrônico, mecânico, gravação, fotocópia, distribuição na internet ou outros), sem permissão expressa dos autores.

UFG - Universidade Federal de Goiás
CNPJ: 01.567.601/0001-43
Avenida Esperança s/n, Câmpus Samambaia - Prédio da Reitoria.
CEP 74690-900 Goiânia - Goiás - Brasil.
Fone: +55 (62) 3521.1000

S U M Á R I O

VAMOS APRENDER SOBRE CIÊNCIA ANIMAL?.....	07
COMO SURTIU A IDEIA DA CARTILHA?.....	08
VOCÊ SABE O QUE É GRADUAÇÃO?.....	09
VOCÊ SABE O QUE É UM CURSO DE PÓS-GRADUAÇÃO?.....	11
MAS O QUE É MESTRADO E DOUTORADO?.....	13
O QUE É O PPGCA?.....	14
VENHA CONHECER AS ÁREAS DE CONCENTRAÇÃO E LINHAS DE PESQUISA DO NOSSO PROGRAMA!.....	16
APRESENTAÇÃO CIPAC.....	17
APRESENTAÇÃO DAS LINHAS.....	18
APRESENTAÇÃO SATS.....	21
APRESENTAÇÃO DAS LINHAS.....	22
APOIO.....	25

VAMOS APRENDER SOBRE CIÊNCIA ANIMAL?

Oi, galera! Meu nome é Princesa, sou uma cadela sem raça definida, de pelagem curta e de cor caramelo.

Fui adotada pela comunidade da Escola de Veterinária e Zootecnia da Universidade Federal de Goiás. Agora tenho um lar, pessoas que me dão comida quentinha, água fresquinha e uma cama no prédio da administração. Além disso, é bem bacana morar em uma faculdade!



De vez em quando dou uma espiadinha nos laboratórios e nas aulas do Programa de Pós-graduação em Ciência Animal, mais conhecido por aqui como PPGCA. Preciso compartilhar com vocês o que aprendi com os pesquisadores daqui!

COMO SURTIU A IDEIA DA CARTILHA?

Antes de falar com vocês sobre Ciência Animal, preciso compartilhar como surgiu a ideia da cartilha. Eu e meus amigos pós-graduandos estamos participando de um projeto de extensão, que é uma ação da Escola de Veterinária e Zootecnia na educação básica da região metropolitana de Goiânia. Fomos convidados pela coordenação do Programa de Pós-graduação em Ciência Animal (PPGCA) para apresentar para vocês, o nosso mundo acadêmico.

Vamos lá?



VOCÊ SABE O QUE É GRADUAÇÃO?

É como é chamado o curso de ensino superior, sendo o primeiro nível da formação universitária!

Ensino Médio



Graduação



Pós-Graduação

Algumas áreas exigem a graduação completa para o exercício da profissão, como por exemplo a medicina veterinária, cujo curso dura cinco anos. Nele, você vai aprender sobre clínica e cirurgia de diferentes espécies, produção animal, tecnologia de alimentos, saúde única, entre outros.



VOCÊ SABE O QUE É GRADUAÇÃO?

Durante o curso é possível realizar atividades extracurriculares como, por exemplo, a iniciação científica, que é uma modalidade de pesquisa acadêmica desenvolvida por alunos.



Após a conclusão, o aluno recebe e registra o diploma no Conselho de Medicina Veterinária, que lhe dará o direito de exercer a profissão escolhida e também o deixará apto a seguir a vida acadêmica para realizar uma pós-graduação!



VOCÊ SABE O QUE É UM CURSO DE PÓS-GRADUAÇÃO?

Vem comigo que vou explicar pra vocês. Pós-graduação é um curso realizado após a graduação, seja ela tecnológica, bacharelado ou licenciatura. Isso mesmo, após a conclusão do curso de graduação a pessoa pode fazer um processo seletivo para ingressar em um programa de pós-graduação. Existem dois tipos de pós-graduação: *stricto* e *lato sensu*. Vamos apresentar para vocês o *stricto sensu*: mestrado e doutorado. Mas calma aí, que vou explicar direitinho pra vocês não ficarem confusos.



Pois bem, vamos começar explicando como vocês fazem para ingressar em um programa de pós. Os meus amigos passaram por um processo seletivo e estão estudando para serem cientistas! Essa trajetória muitas vezes começa na iniciação científica, que já apresentei para vocês.

Para o processo seletivo, eles escreveram um projeto, que é um roteiro do que querem pesquisar e como vão fazer isso. Depois fizeram prova de inglês. É gente, precisa saber inglês viu! Ao serem aprovados, eles começam os estudos e pesquisas, no caminho para serem cientistas.



MAS O QUE É MESTRADO E DOUTORADO?


Uma pessoa recebe o título de mestre quando ela conclui o mestrado. Que é um dos cursos de pós-graduação com duração de 24 meses. Neste período os mestrandos têm aulas e desenvolvem pesquisa. Nas aulas, os alunos aprofundam seu aprendizado nas áreas de conhecimento em que eles pretendem trabalhar. Já o doutorado é um curso de pós-graduação que vem após o mestrado. Isso mesmo, depois que você termina o mestrado você pode continuar os estudos e as pesquisas. Mas no doutorado, você tem 48 meses para desenvolver uma pesquisa inédita, algo que nunca foi estudado antes, que vai ser uma super descoberta!



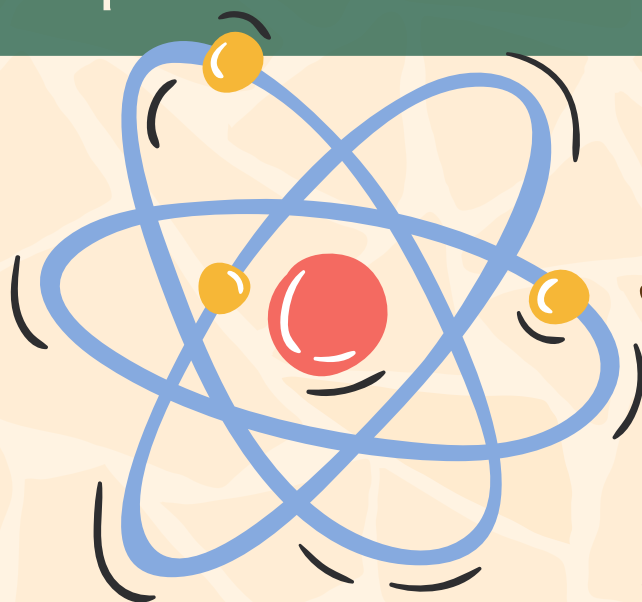
O QUE É O PPGCA?

O PPGCA é o programa de Pós Graduação da Escola de Veterinária e Zootecnia da UFG, com cursos de Mestrado e Doutorado na área da Ciência Animal.


O PPGCA conta com uma infraestrutura pronta para oferecer a toda a comunidade espaços que possam atribuir condições de pesquisa e qualidade de trabalho.



Atualmente, o PPGCA é referência no Centro-Oeste brasileiro com nota 5 na avaliação CAPES desde 2012!



Hoje, o programa possui 2 áreas de concentração:



A CIPAC (Cirurgia, Patologia Animal e Clínica Médica), na qual as linhas de pesquisa são voltadas para clínica, cirurgia, diagnóstico laboratorial e por imagem; medicina de animais de produção; patobiologia e morfofisiologia animal, experimental e comparada.

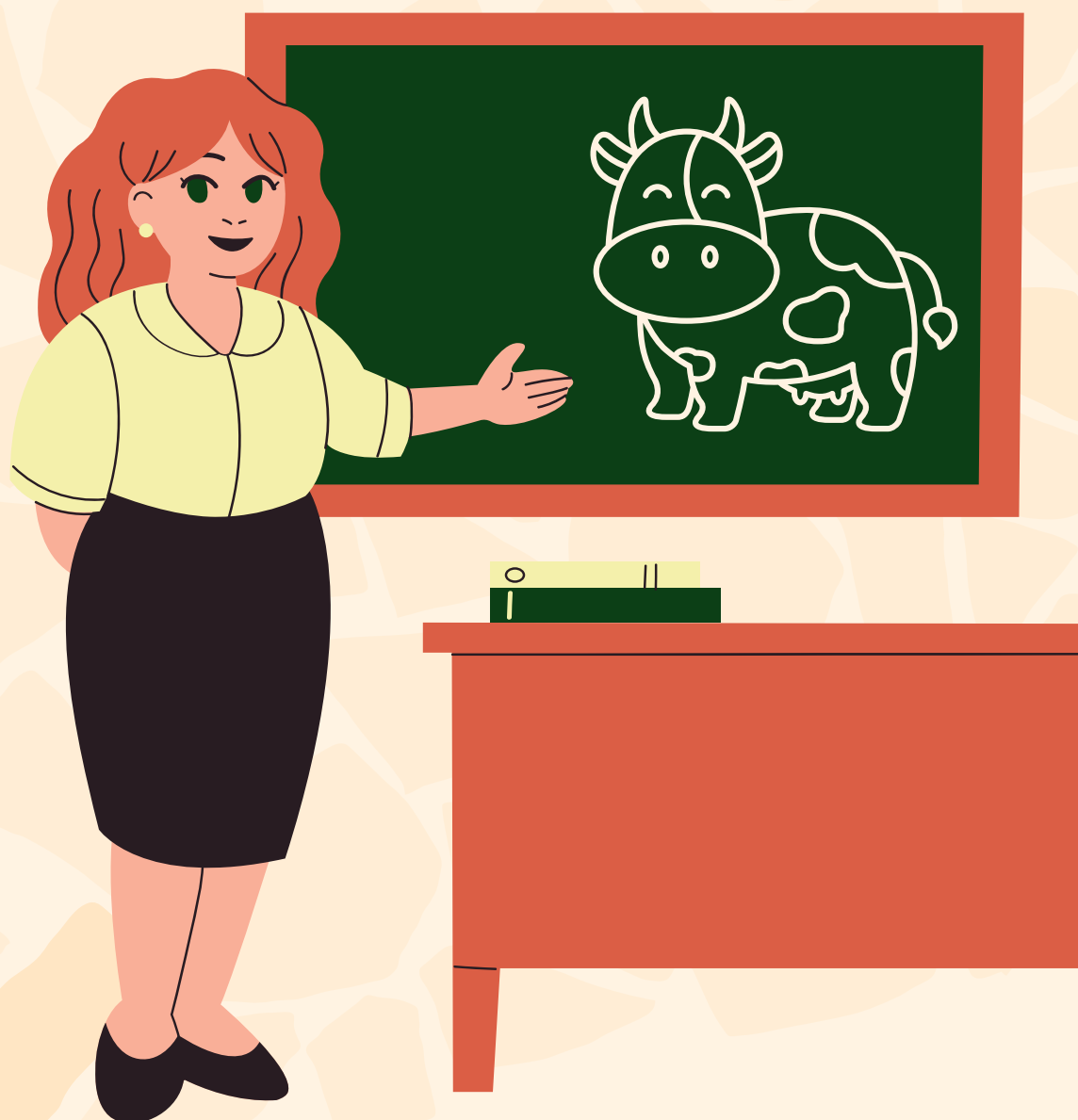


A segunda área de concentração é o SATS (Saúde e sanidade animal, Tecnologia e Segurança de Alimentos), na qual as linhas de pesquisa são voltadas para saúde única, medicina veterinária preventiva e tecnologias aplicadas à ciência animal e aos alimentos.



VENHA CONHECER AS ÁREAS DE CONCENTRAÇÃO E LINHAS DE PESQUISA DO NOSSO PROGRAMA!

Então, agora que vocês já sabem um pouco mais sobre o mundo da veterinária, vamos conhecer as duas áreas de pesquisa do nosso programa de pós-graduação?



APRESENTAÇÃO CIPAC

A primeira delas chama-se CIPAC. Nessa área de estudo, temos a oportunidade de desenvolver pesquisas sobre três temas fundamentais: Cirurgia, Patologia e Clínica animal.

Mas calma, se você não sabe o que cada uma delas significa, já vou te explicar!

A patologia, toxicologia e imagem contribuem para o entendimento e diagnóstico das diferentes enfermidades que acometem os animais e também o homem. A clínica e cirurgia trabalham na prevenção, controle e cura dessas enfermidades, principalmente em cães e gatos. E na medicina de produção, cuidamos dos rebanhos. É um grande trabalho em grupo para promoção da saúde e manutenção do bem-estar !

Já imaginou como seria interessante fazer parte dessas equipes de pesquisa?



APRESENTAÇÃO DAS LINHAS

CIRURGIA, PATOLOGIA ANIMAL E CLÍNICA
MÉDICA CLÍNICA, CIRURGIA, DIAGNÓSTICO
LABORATORIAL E POR IMAGEM

Trabalhamos com saúde de animais de companhia, de laboratório, ruminantes e silvestres. Investigamos o diagnóstico das doenças, em laboratório e hospital, buscando melhorar os tratamentos, inclusive com inovações em cirurgias.



MEDICINA DE ANIMAIS DE PRODUÇÃO

Nessa linha, investigamos diferentes enfermidades que afetam animais de produção, como bovinos, equinos, caprinos, ovinos, suínos e aves. Aqui, objetivamos promover o avanço da medicina de rebanho, nas perspectivas da saúde, genética, conservação, produção e reprodução.



PATOBIOLOGIA E MORFOFISIOLOGIA ANIMAL, EXPERIMENTAL E COMPARADA

Nessa linha, avaliamos mecanismos celulares, morfológicos, fisiológicos, moleculares e patogênicos em prol da saúde dos animais e humanos! Também investigamos novos modelos experimentais com animais e células.



APRESENTAÇÃO SATS

É uma das áreas de concentração do PPGCA (saúde e sanidade animal, tecnologia e segurança de alimentos), é assim chamada pois é a área de conhecimento onde os trabalhos de pesquisa e desenvolvimento, relacionados à saúde e sanidade animal, tecnologias e segurança de alimentos são aplicadas. Sendo assim, todos aqueles que querem realizar suas pesquisas com algum desses temas, estão automaticamente neste grupo. Depois, é necessário escolher qual será a linha de pesquisa que eles querem desenvolver seus trabalhos, e aqui temos duas opções, a primeira realiza as pesquisas voltadas à saúde única e medicina veterinária preventiva e a segunda tecnologias aplicadas à ciência animal e aos alimentos.



APRESENTAÇÃO DAS LINHAS

SAÚDE ÚNICA E MEDICINA VETERINÁRIA PREVENTIVA

Os pesquisadores dessa linha trabalham no contexto da interação homem, animal e ambiente. Estudamos como as doenças agem na população, seu diagnóstico, prevenção e controle, especialmente das zoonoses, que são doenças que afetam o homem e os animais.



TECNOLOGIAS APLICADAS À CIÊNCIA ANIMAL E AOS ALIMENTOS

Bem, dentro desta linha, estão todas as pesquisas realizadas com intuito de criar e desenvolver novas ferramentas/biotecnologias ou melhorar aquelas que já existem, a fim de proporcionar saúde e produtividade. Seja utilizando os sistemas in vivo, quando usa o próprio animal vivo, ou in vitro, quando usa células ou amostras, como por exemplo, quando se avalia os microrganismos presentes no leite de vaca no laboratório.

Além de desenvolver pesquisas com intuito de potencializar o aproveitamento e melhorar as tecnologias utilizadas na fabricação de produtos, coprodutos e subprodutos de origem animal, ou seja, aqueles produtos que são produzidos por algum animal como por exemplo a carne, o leite e ovos.



O PPGCA está de portas abertas para receber toda a comunidade e mostrar como se faz ciência de forma transparente e acolhedora!

Venha nos conhecer!



A P O I O

UFJ

UNIVERSIDADE FEDERAL DE JATAÍ



JATAÍTECH

Parque Tecnológico Jataí



UFG

UNIVERSIDADE
FEDERAL DE GOIÁS

EVZ

ESCOLA DE VETERINÁRIA E
ZOOTECNIA

PPGCA

PROGRAMA DE PÓS-GRADUAÇÃO EM
CIÊNCIA ANIMAL

