

PLANO DE ENSINO - DISCUSSÃO DO PLANO DE ENSINO NO INÍCIO DA DISCIPLINA						
CURSOS	todos docentes discutem	a maior parte	cerca da metade	menos da metade	nenhum discute	em branco
Administração	32,6	43,5	15,2	4,3	2,2	2,2
Ciências Biológicas	56,4	36,4	5,5	0,0	0,0	1,8
Ciências da Computação	25,0	55,6	11,1	8,3	0,0	0,0
Ciências Sociais	60,0	30,0	0,0	0,0	10,0	0,0
Educação Física	52,2	41,3	2,2	2,2	0,0	0,0
Enfermagem	60,0	36,0	0,0	4,0	0,0	0,0
Engenharia Civil	44,4	33,3	13,9	5,6	2,8	0,0
Engenharia de Minas	22,2	69,4	5,6	2,8	0,0	0,0
Engenharia de Produção	33,3	58,3	0,0	8,3	0,0	0,0
Física	37,5	62,5	0,0	0,0	0,0	0,0
Geografia	48,8	39,5	9,3	2,3	0,0	0,0
História	71,4	26,2	0,0	2,4	0,0	0,0
Letras	56,9	33,8	6,2	3,1	0,0	0,0
Matemática	37,5	50,0	9,4	3,1	0,0	0,0
Matemática Industrial	52,0	36,0	0,0	8,0	0,0	0,0
Pedagogia	47,1	35,3	5,9	5,9	2,9	3,0
Psicologia	17,2	77,6	3,4	1,7	0,0	0,0
Química	43,2	34,1	13,6	9,1	0,0	0,0
MÉDIA GERAL	44,3	44,4	5,6	4,0	1,0	0,4

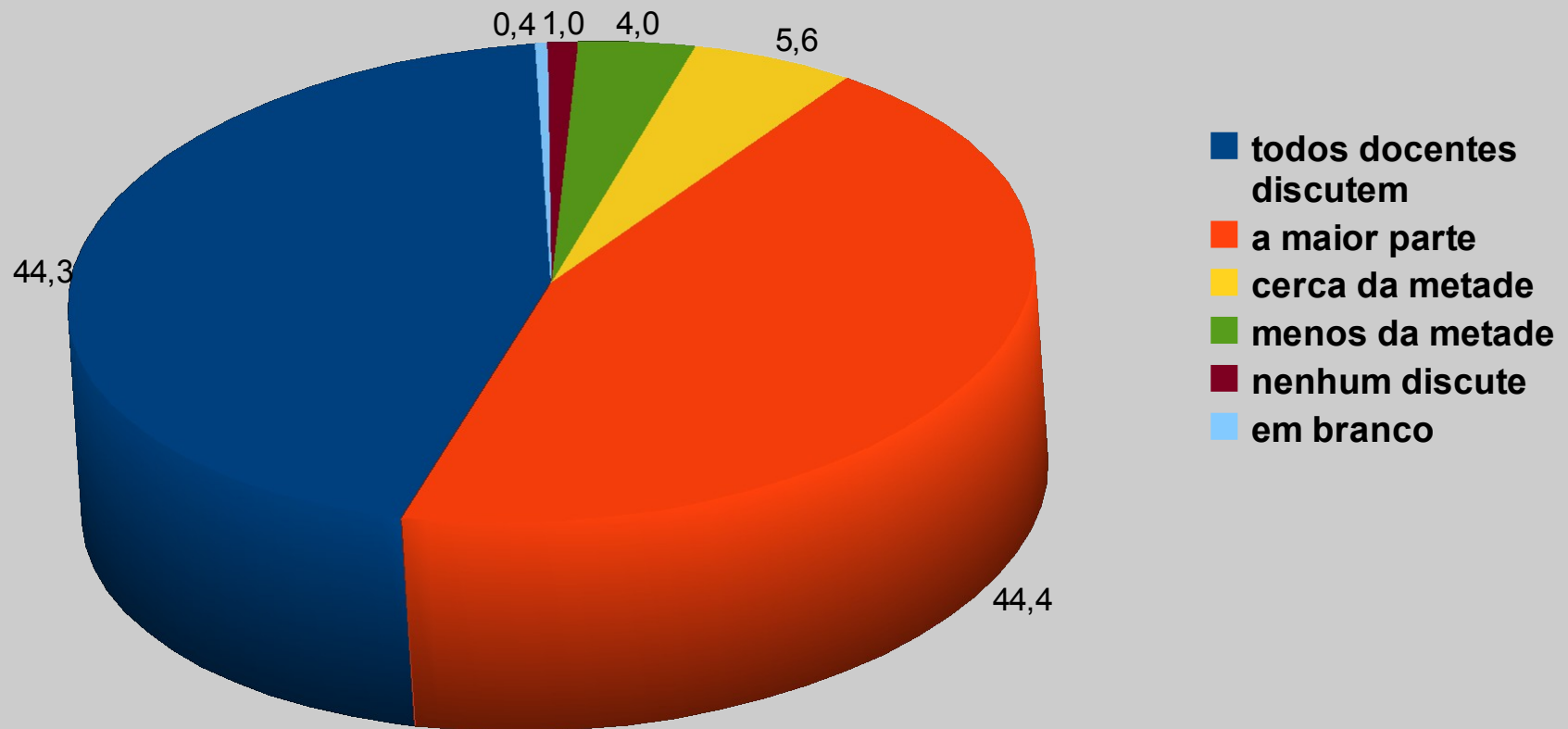
PLANO DE ENSINO - CONTEMPLA TODOS OS ASPECTOS (OBJETIVOS, PROCEDIMENTOS DE ENSINO E DE AVALIAÇÃO, CONTEÚDOS E BIBLIOGRAFIA.)

CURSOS	todos contém	a maior parte	cerca da metade	menos da metade	nenhum contém	em branco
Administração	41,3	45,7	8,7	2,2	0,0	0,0
Ciências Biológicas	49,1	43,6	3,6	1,8	0,0	1,8
Ciências da Computação	36,1	52,8	5,6	5,6	0,0	0,0
Ciências Sociais	60,0	20,0	0,0	0,0	0,0	10,0
Educação Física	56,5	30,4	6,5	2,2	0,0	2,2
Enfermagem	72,0	28,0	0,0	0,0	0,0	0,0
Engenharia Civil	36,1	41,7	8,3	5,6	0,0	5,6
Engenharia de Minas	30,6	63,9	5,6	0,0	0,0	0,0
Engenharia de Produção	25,0	66,7	4,2	4,2	0,0	0,0
Física	62,5	18,8	6,3	0,0	0,0	12,5
Geografia	58,1	34,9	4,7	0,0	0,0	2,3
História	78,6	16,7	0,0	0,0	0,0	4,8
Letras	70,8	26,2	3,1	0,0	0,0	0,0
Matemática	50,0	43,8	3,1	3,1	0,0	0,0
Matemática Industrial	68,0	24,0	0,0	0,0	0,0	8,0
Pedagogia	58,8	23,5	8,8	2,9	0,0	3,0
Psicologia	41,4	53,4	5,2	0,0	0,0	0,0
Química	59,1	22,7	13,6	4,5	0,0	0,0
MÉDIA GERAL	53,0	36,5	4,9	1,8	0,0	2,8

PLANO DE ENSINO - RELEVÂNCIA DAS ORIENTAÇÕES CONTIDAS NO PLANO DE ENSINO PARA O DESENVOLVIMENTO DO CURSO						
CURSOS	altamente relevantes	relevantes	medianamente relevantes	pouco relevantes	não são relevantes	em branco
Administração	15,2	45,7	8,7	4,3	2,2	21,8
Ciências Biológicas	16,4	47,3	14,5	3,6	0,0	18,2
Ciências da Computação	13,9	36,1	13,9	0,0	2,8	33,4
Ciências Sociais	40,0	20,0	10,0	0,0	0,0	20,0
Educação Física	34,8	34,8	8,7	0,0	0,0	19,6
Enfermagem	44,0	44,0	8,0	0,0	0,0	4,0
Engenharia Civil	30,6	44,4	2,8	0,0	2,8	16,7
Engenharia de Minas	38,9	33,3	5,6	0,0	0,0	22,2
Engenharia de Produção	8,3	50,0	20,8	4,2	0,0	16,7
Física	31,3	43,8	12,5	0,0	0,0	12,5
Geografia	18,6	53,5	16,3	4,7	2,3	4,7
História	28,6	52,4	9,5	0,0	0,0	9,5
Letras	15,4	43,1	7,7	3,1	0,0	30,8
Matemática	25,0	43,8	15,6	6,3	3,1	6,3
Matemática Industrial	28,0	64,0	0,0	0,0	0,0	8,0
Pedagogia	26,5	35,3	14,7	2,9	0,0	17,7
Psicologia	22,4	48,3	12,1	0,0	0,0	17,3
Química	13,6	45,5	11,4	6,8	6,8	15,9
MÉDIA GERAL	25,1	43,6	10,7	2,0	1,1	15,2

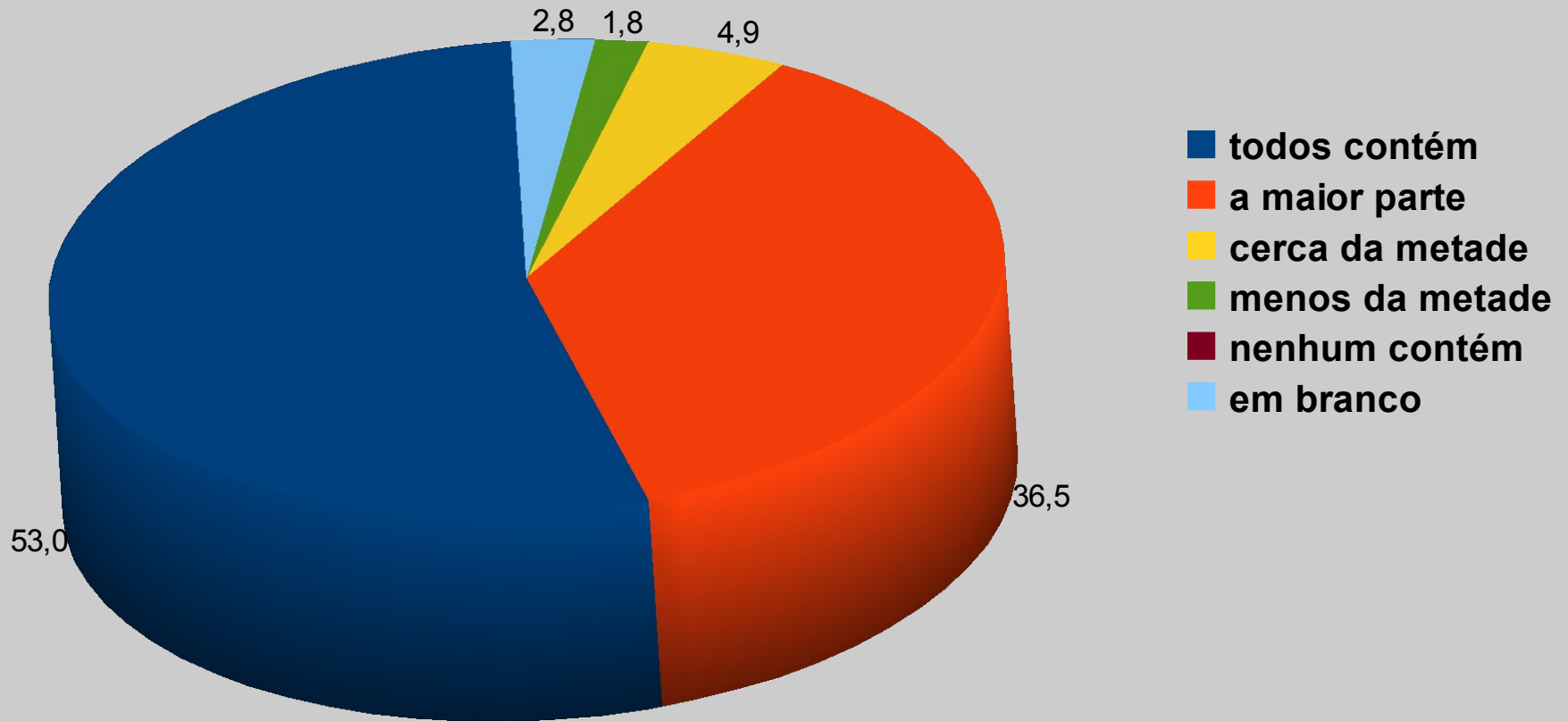
PLANO DE ENSINO

Discussão do plano de ensino ao iniciar a disciplina



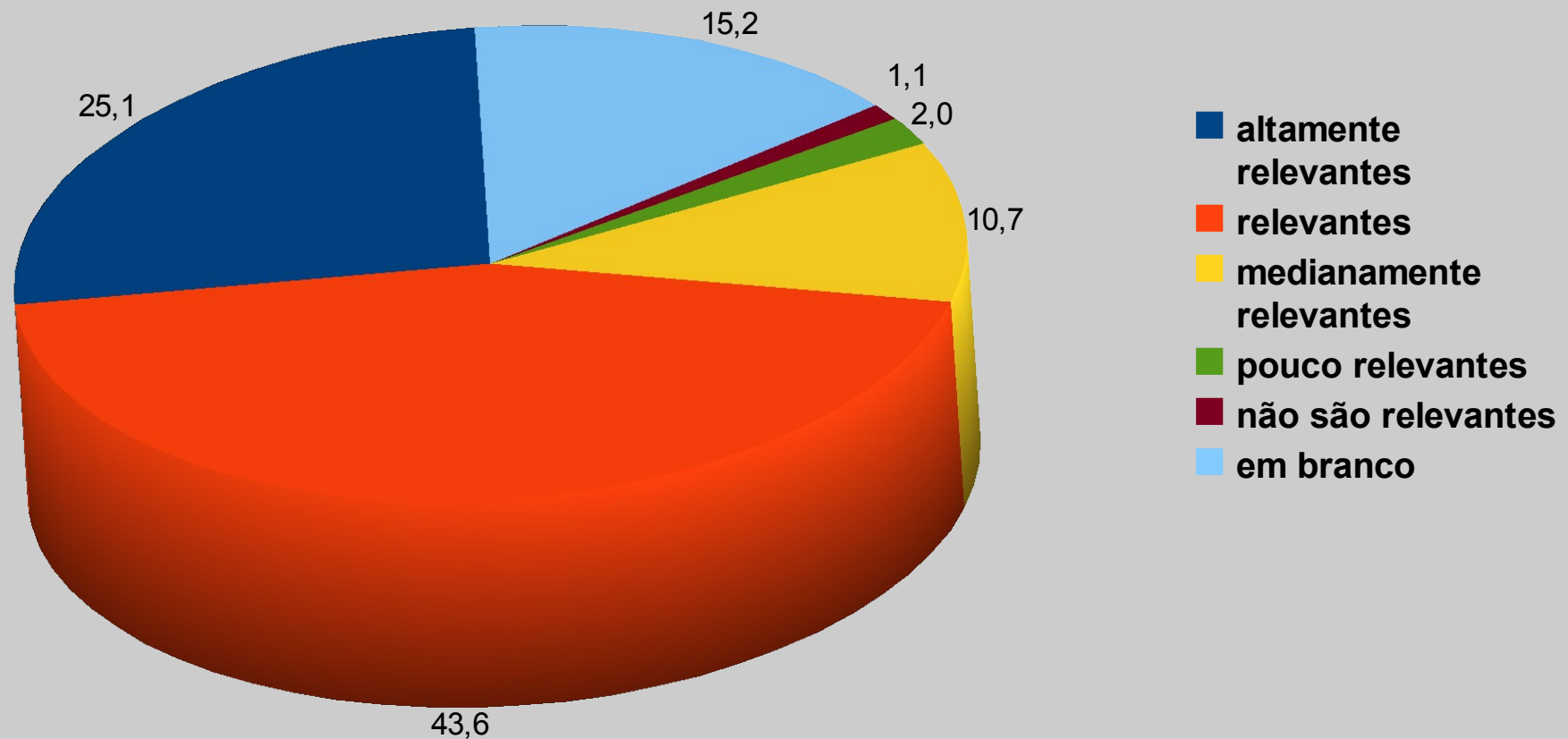
PLANO DE ENSINO

Contempla todos os aspectos (objetivos, procedimentos de ensino de avaliação, conteúdos e bibliografia)



PLANO DE ENSINO

Relevancia das orientacoes contidas no plano de ensino para o desenvolvimento do curso



METODOLOGIA - TÉCNICA DE ENSINO UTILIZADA PELA MAIORIA DOS DOCENTES						
CURSOS	aulas expositivas	aulas expositivas com participação dos estudantes	aulas práticas	trabalhos de grupo desenv. em sala	outra	em branco
Administração	30,4	41,3	2,2	2,2	0,0	21,8
Ciências Biológicas	18,2	45,5	7,3	9,1	1,8	18,2
Ciências da Computação	19,4	33,3	0,0	5,6	2,8	38,9
Ciências Sociais	10,0	50,0	0,0	10,0	0,0	20,0
Educação Física	15,2	41,3	4,3	15,2	2,2	19,6
Enfermagem	8,0	60,0	12,0	16,0	0,0	4,0
Engenharia Civil	41,7	33,3	0,0	5,6	2,8	13,9
Engenharia de Minas	30,6	38,9	0,0	2,8	2,8	25,0
Engenharia de Produção	25,0	54,2	0,0	4,2	0,0	16,7
Física	50,0	37,5	6,3	0,0	0,0	6,3
Geografia	20,9	67,4	0,0	0,0	4,7	7,0
História	21,4	64,3	2,4	2,4	0,0	9,5
Letras	10,8	43,1	0,0	12,3	3,1	30,8
Matemática	21,9	46,9	12,5	12,5	0,0	6,3
Matemática Industrial	20,0	68,0	0,0	4,0	0,0	8,0
Pedagogia	8,8	50,0	0,0	17,6	2,9	17,7
Psicologia	13,8	65,5	1,7	1,7	0,0	17,3
Química	29,5	45,5	2,3	0,0	6,8	15,9
MÉDIA GERAL	22,0	49,2	2,8	6,7	1,7	16,5

METODOLOGIA - SOLICITAÇÃO AO ESTUDANTE A REALIZAR ATIVIDADES DE PESQUISA NAS DISCIPLINAS COMO ESTRATÉGIA DE APRENDIZAGEM

CURSOS	em todas as disciplinas	na maior parte das disciplinas	apenas em metade delas	menos da metade delas	nenhuma disciplina	em branco
Administração	4,3	17,4	13,0	30,4	6,5	26,1
Ciências Biológicas	12,7	43,6	7,3	12,7	5,5	18,2
Ciências da Computação	0,0	13,9	19,4	19,4	5,6	41,7
Ciências Sociais	10,0	30,0	20,0	0,0	10,0	20,0
Educação Física	15,2	37,0	15,2	4,3	4,3	21,8
Enfermagem	16,0	44,0	20,0	16,0	0,0	4,0
Engenharia Civil	11,1	22,2	0,0	22,2	27,8	13,9
Engenharia de Minas	0,0	13,9	22,2	25,0	13,9	25,0
Engenharia de Produção	8,3	16,7	25,0	16,7	16,7	16,7
Física	0,0	37,5	12,5	31,3	12,5	6,3
Geografia	9,3	34,9	20,9	16,3	11,6	7,0
História	19,0	42,9	16,7	7,1	0,0	14,3
Letras	7,7	27,7	3,1	9,2	21,5	30,8
Matemática	9,4	31,3	9,4	15,6	28,1	6,3
Matemática Industrial	8,0	44,0	4,0	20,0	16,0	8,0
Pedagogia	29,4	29,4	8,8	8,8	5,9	14,7
Psicologia	5,2	44,8	8,6	20,7	3,4	17,3
Química	9,1	18,2	13,6	20,5	20,5	18,2
MÉDIA GERAL	9,7	30,5	13,3	16,5	11,7	17,2

METODOLOGIA - ADEQUAÇÃO DOS PROCEDIMENTOS DE ENSINO ADOTADOS PELA MAIORIA DOS DOCENTES EM RELAÇÃO AOS OBJETIVOS DO CURSO

CURSOS	bastante adequados	adequados	parcialmente adequados	pouco adequados	inadequados	em branco
Administração	4,3	37,0	30,4	6,5	0,0	21,8
Ciências Biológicas	14,5	47,3	18,2	0,0	0,0	20,0
Ciências da Computação	0,0	27,8	19,4	11,1	2,8	38,9
Ciências Sociais	20,0	40,0	0,0	0,0	10,0	30,0
Educação Física	13,0	47,8	13,0	4,3	0,0	21,8
Enfermagem	40,0	40,0	16,0	0,0	0,0	4,0
Engenharia Civil	8,3	52,8	22,2	2,8	0,0	13,9
Engenharia de Minas	11,1	44,4	16,7	2,8	0,0	25,0
Engenharia de Produção	4,2	54,2	20,8	4,2	0,0	16,7
Física	6,3	31,3	43,8	12,5	0,0	6,3
Geografia	7,0	48,8	37,2	0,0	0,0	7,0
História	28,6	33,3	23,8	2,4	0,0	11,9
Letras	9,2	46,2	7,7	4,6	0,0	32,3
Matemática	6,3	53,1	28,1	0,0	6,3	6,3
Matemática Industrial	12,0	52,0	24,0	0,0	4,0	8,0
Pedagogia	20,6	44,1	20,6	0,0	0,0	14,7
Psicologia	6,9	50,0	24,1	1,7	0,0	17,3
Química	13,6	43,2	18,2	0,0	4,5	20,5
MÉDIA GERAL	12,6	44,1	21,3	2,9	1,5	17,6

ENSINO - TIPO DE MATERIAL MAIS UTILIZADO POR INDICAÇÃO DOS DOCENTES DURANTE O CURSO

CURSOS	Livro-texto e/ ou manuais	apostilas e resumos	cópias de trechos ou capítulos de livros	artigos de periódicos especializados	anotações manuais e caderno de notas	em branco
Administração	26,1	19,6	26,1	2,2	0,0	26,1
Ciências Biológicas	34,5	27,3	14,5	3,6	1,8	18,2
Ciências da Computação	38,9	13,9	8,3	0,0	0,0	38,9
Ciências Sociais	20,0	40,0	10,0	0,0	10,0	20,0
Educação Física	15,2	30,4	30,4	0,0	0,0	23,9
Enfermagem	16,0	8,0	16,0	56,0	0,0	4,0
Engenharia Civil	50,0	11,1	16,7	0,0	8,3	13,9
Engenharia de Minas	30,6	19,4	25,0	0,0	0,0	25,0
Engenharia de Produção	20,8	33,3	25,0	0,0	4,2	16,7
Física	56,3	25,0	12,5	0,0	0,0	6,3
Geografia	34,9	27,9	27,9	0,0	2,3	7,0
História	23,8	19,0	40,5	2,4	0,0	14,3
Letras	21,5	30,8	16,9	0,0	0,0	30,8
Matemática	34,4	37,5	18,8	0,0	3,1	6,3
Matemática Industrial	20,0	68,0	4,0	0,0	0,0	8,0
Pedagogia	11,8	35,5	32,4	0,0	0,0	20,6
Psicologia	19,0	17,2	41,4	3,4	0,0	19,0
Química	52,3	9,1	4,5	4,5	6,8	22,8
MÉDIA GERAL	29,2	26,3	20,6	4,0	2,0	17,9

ENSINO - CARACTERIZAÇÃO DO USO DE RECURSOS AUDIOVISUAIS NAS ATIVIDADES DE ENSINO- APRENDIZAGEM DO CURSO						
CURSOS	amplo e adequado	amplo, mas inadequado	restrito, mas adequado	restrito e inadequado	meu programa não dispõe desse recurso	em branco
Administração	28,3	6,5	34,8	6,5	0,0	23,9
Ciências Biológicas	52,7	5,5	23,6	0,0	0,0	18,2
Ciências da Computação	16,7	11,1	30,6	2,8	0,0	38,9
Ciências Sociais	50,0	0,0	10,0	20,0	0,0	20,0
Educação Física	43,5	10,9	23,9	0,0	0,0	21,8
Enfermagem	76,0	12,0	8,0	0,0	0,0	4,0
Engenharia Civil	38,9	16,7	27,8	0,0	2,8	13,9
Engenharia de Minas	33,3	5,6	33,3	0,0	0,0	27,8
Engenharia de Produção	33,3	4,2	37,5	4,2	4,2	16,7
Física	37,5	6,3	43,8	0,0	6,3	6,3
Geografia	25,6	9,3	53,5	0,0	4,7	7,0
História	40,5	9,5	31,0	7,1	0,0	11,9
Letras	32,3	3,1	30,8	3,1	0,0	30,8
Matemática	40,6	9,4	34,4	6,3	3,1	6,3
Matemática Industrial	48,0	24,0	16,0	0,0	4,0	8,0
Pedagogia	52,9	2,9	26,5	0,0	2,9	14,7
Psicologia	41,4	1,7	37,9	1,7	0,0	17,3
Química	45,5	6,8	20,5	4,5	2,3	20,5
MÉDIA GERAL	40,9	8,1	29,1	3,1	1,7	17,1

ENSINO - CARACTERIZAÇÃO DO USO DE MEIOS DE TECNOLOGIA EDUCACIONAL COM BASE NA INFORMÁTICA NAS ATIVIDADES DE ENSINO-APRENDIZAGEM DO CURSO

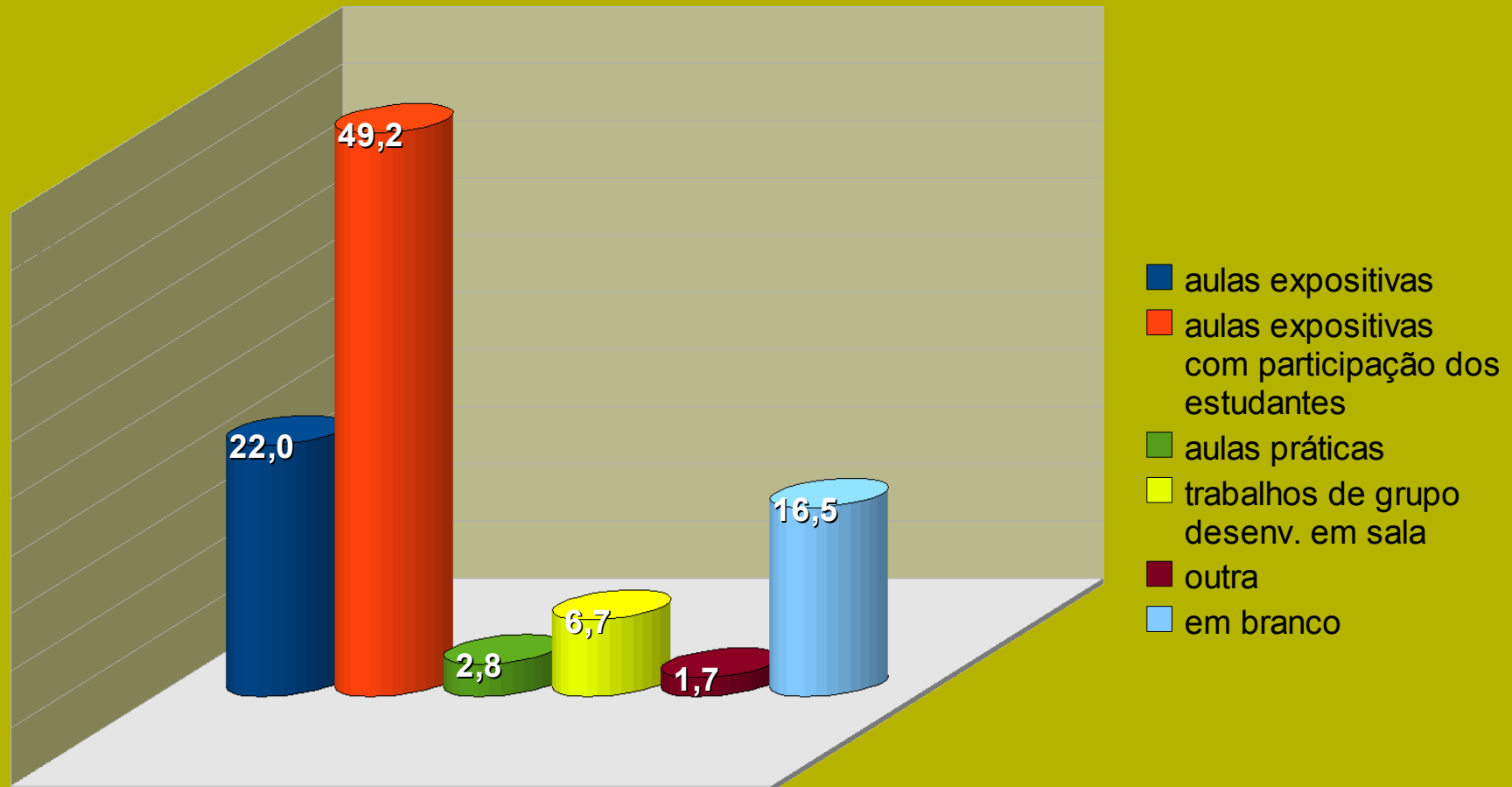
CURSOS	amplo e adequado	amplo, mas inadequado	restrito, mas adequado	restrito e inadequado	meu programa não dispõe desse recurso	em branco
Administração	21,7	6,5	23,9	19,6	2,2	26,1
Ciências Biológicas	40,0	10,9	16,4	10,9	3,6	18,2
Ciências da Computação	13,9	13,9	27,8	5,6	0,0	38,9
Ciências Sociais	30,0	0,0	30,0	20,0	0,0	20,0
Educação Física	37,0	10,9	15,2	15,2	0,0	21,8
Enfermagem	68,0	4,0	16,0	8,0	0,0	4,0
Engenharia Civil	19,4	16,7	38,9	11,1	0,0	13,9
Engenharia de Minas	22,2	11,1	30,6	2,8	5,6	27,8
Engenharia de Produção	20,8	16,7	33,3	12,5	0,0	16,7
Física	37,5	6,3	18,8	25,0	0,0	12,5
Geografia	18,6	14,0	48,8	9,3	2,3	7,0
História	31,0	11,9	33,3	9,5	0,0	14,3
Letras	16,9	6,2	30,8	9,2	6,2	30,8
Matemática	31,3	12,5	37,5	9,4	3,1	6,3
Matemática Industrial	52,0	20,0	16,0	4,0	0,0	8,0
Pedagogia	38,2	14,7	23,5	2,9	5,9	14,7
Psicologia	20,7	5,2	39,7	8,6	6,9	19,0
Química	25,0	13,6	22,7	13,6	4,5	20,5
MÉDIA GERAL	30,2	10,8	28,0	11,0	2,2	17,8

AVALIAÇÃO - INSTRUMENTOS DE AVALIAÇÃO ADOTADOS PELA MAIORIA DOS DOCENTES						
CURSOS	provas escritas discursivas	testes objetivos	trabalhos de grupo	trabalhos individuais	provas práticas	em branco
Administração	67,4	4,3	2,2	0,0	0,0	26,1
Ciências Biológicas	69,1	5,5	0,0	0,0	3,6	21,8
Ciências da Computação	55,6	2,8	2,8	0,0	0,0	38,9
Ciências Sociais	10,0	10,0	40,0	10,0	0,0	30,0
Educação Física	52,2	2,2	19,6	4,3	0,0	21,8
Enfermagem	84,0	4,0	8,0	0,0	0,0	4,0
Engenharia Civil	83,3	0,0	0,0	0,0	0,0	16,7
Engenharia de Minas	63,9	8,3	0,0	0,0	0,0	27,8
Engenharia de Produção	83,3	0,0	0,0	0,0	0,0	16,7
Física	56,3	18,8	0,0	0,0	12,5	12,5
Geografia	88,4	0,0	4,7	0,0	0,0	7,0
História	52,4	4,8	16,7	11,9	2,4	11,9
Letras	52,3	1,5	7,7	3,1	4,6	30,8
Matemática	81,3	3,1	6,3	0,0	3,1	6,3
Matemática Industrial	76,0	12,0	0,0	0,0	4,0	8,0
Pedagogia	73,5	0,0	8,8	0,0	2,9	14,7
Psicologia	50,0	3,4	24,1	3,4	0,0	19,0
Química	68,2	2,3	2,3	2,3	2,3	22,7
MÉDIA GERAL	64,8	4,6	8,0	1,9	2,0	18,7

ENSINO - NÍVEL DE EXIGÊNCIA DO CURSO						
CURSOS	deveria exigir muito mais	deveria exigir um pouco mais	exige na medida certa	deveria exigir um pouco menos	deveria exigir muito menos	em branco
Administração	13,0	13,0	41,3	6,5	2,2	23,9
Ciências Biológicas	16,4	20,0	38,2	3,6	1,8	20,0
Ciências da Computação	0,0	25,0	13,9	13,9	2,8	44,5
Ciências Sociais	10,0	20,0	40,0	0,0	0,0	30,0
Educação Física	23,9	30,4	19,6	0,0	0,0	26,1
Enfermagem	4,0	0,0	44,0	44,0	4,0	4,0
Engenharia Civil	19,4	13,9	33,3	13,9	2,8	16,7
Engenharia de Minas	0,0	19,4	50,0	2,8	0,0	27,8
Engenharia de Produção	0,0	12,5	62,5	4,2	0,0	20,8
Física	12,5	25,0	31,3	18,8	0,0	12,5
Geografia	14,0	30,2	44,2	2,3	2,3	7,0
História	7,1	26,2	35,7	9,5	0,0	21,4
Letras	4,6	10,8	47,7	4,6	0,0	32,3
Matemática	12,5	6,3	65,6	9,4	0,0	6,3
Matemática Industrial	8,0	12,0	52,0	16,0	0,0	12,0
Pedagogia	17,6	8,8	55,9	0,0	0,0	17,7
Psicologia	6,9	20,7	48,3	5,2	0,0	19,0
Química	9,1	15,9	43,2	6,8	2,3	22,8
MÉDIA GERAL	9,9	17,2	42,6	9,0	1,0	20,3

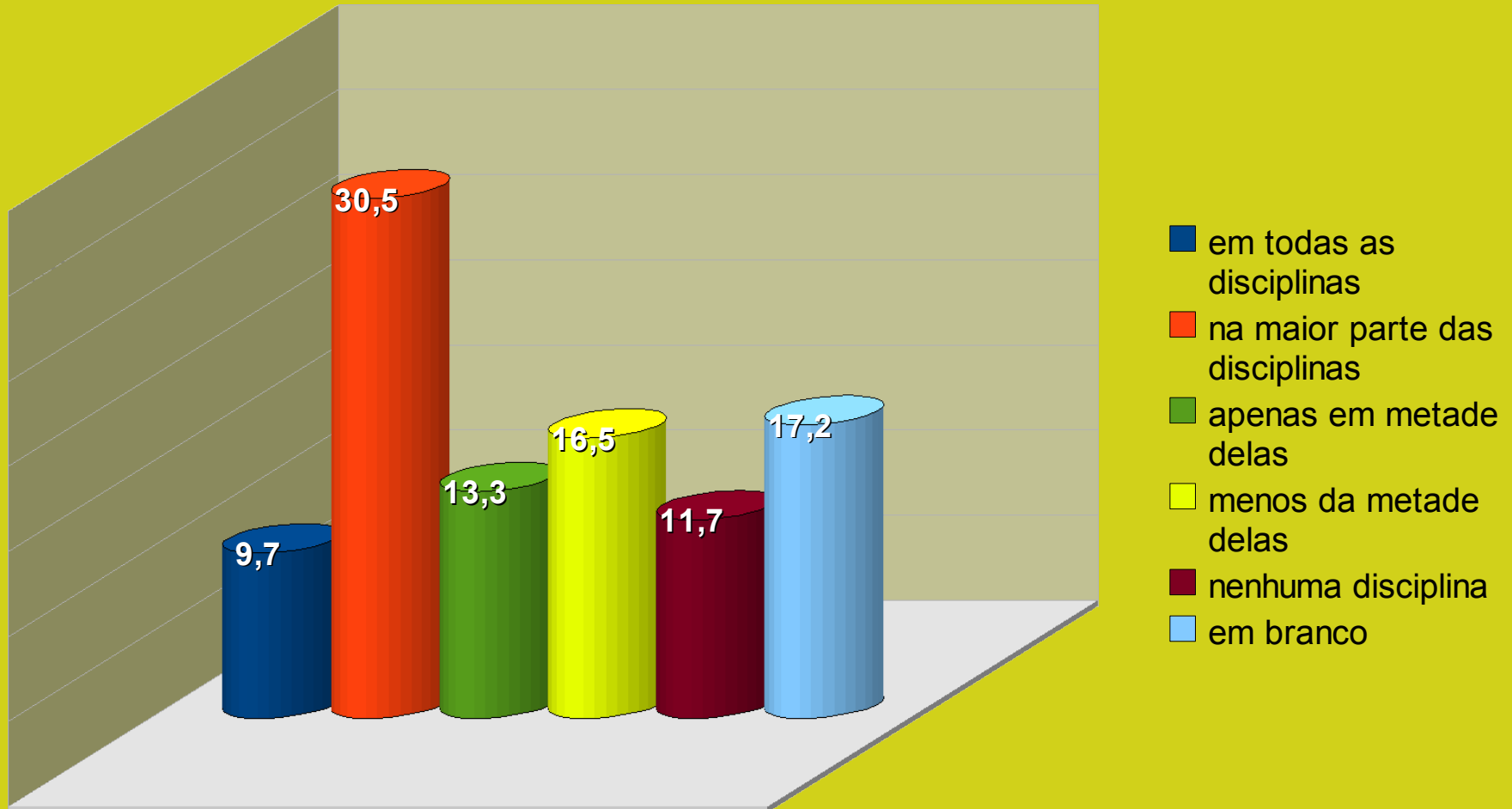
METODOLOGIA

Técnica de ensino utilizada pela maioria dos docentes



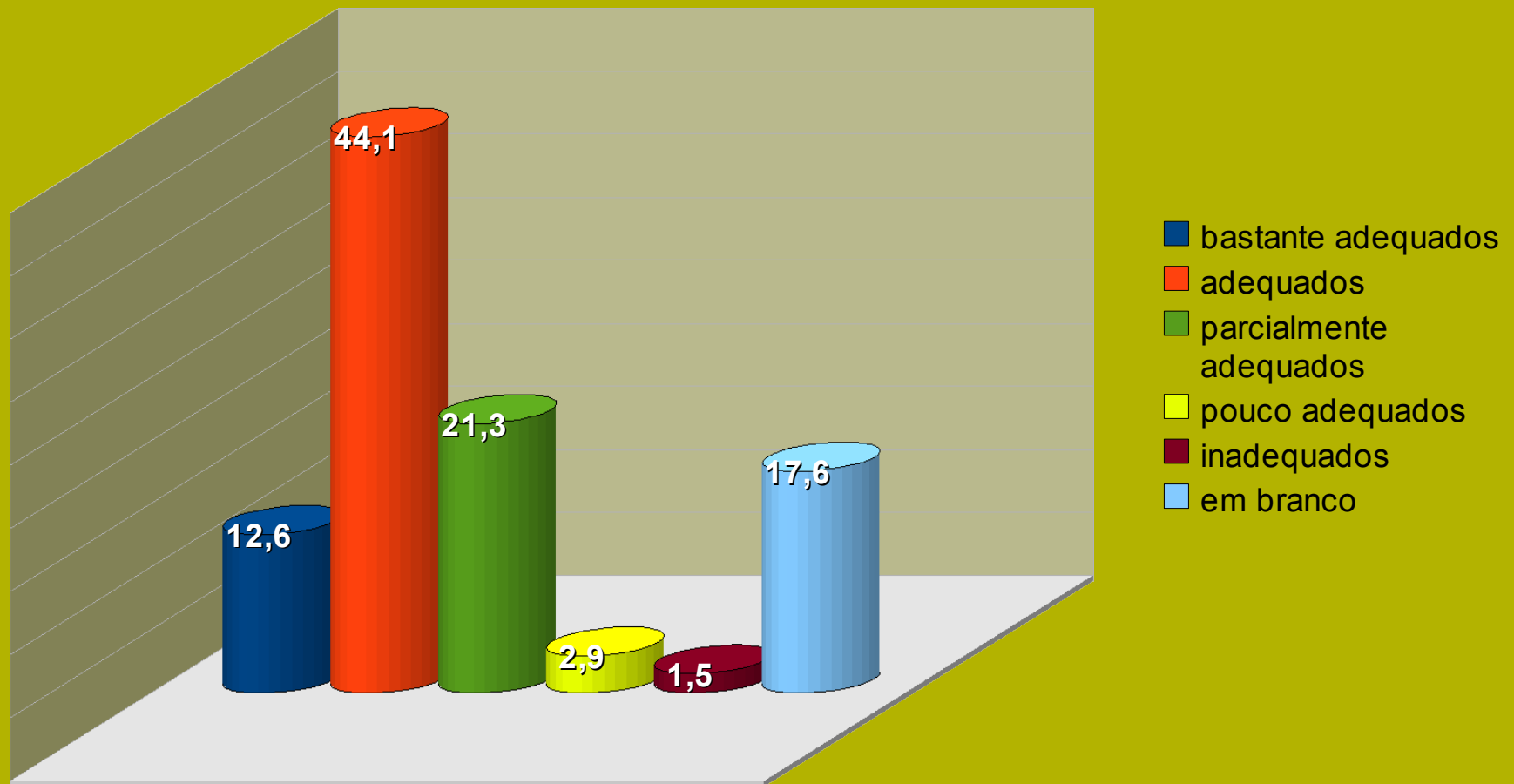
METODOLOGIA

Se é solicitado ao estudante a realizar ativ. de pesquisa nas disciplinas como estratégia de aprendizagem



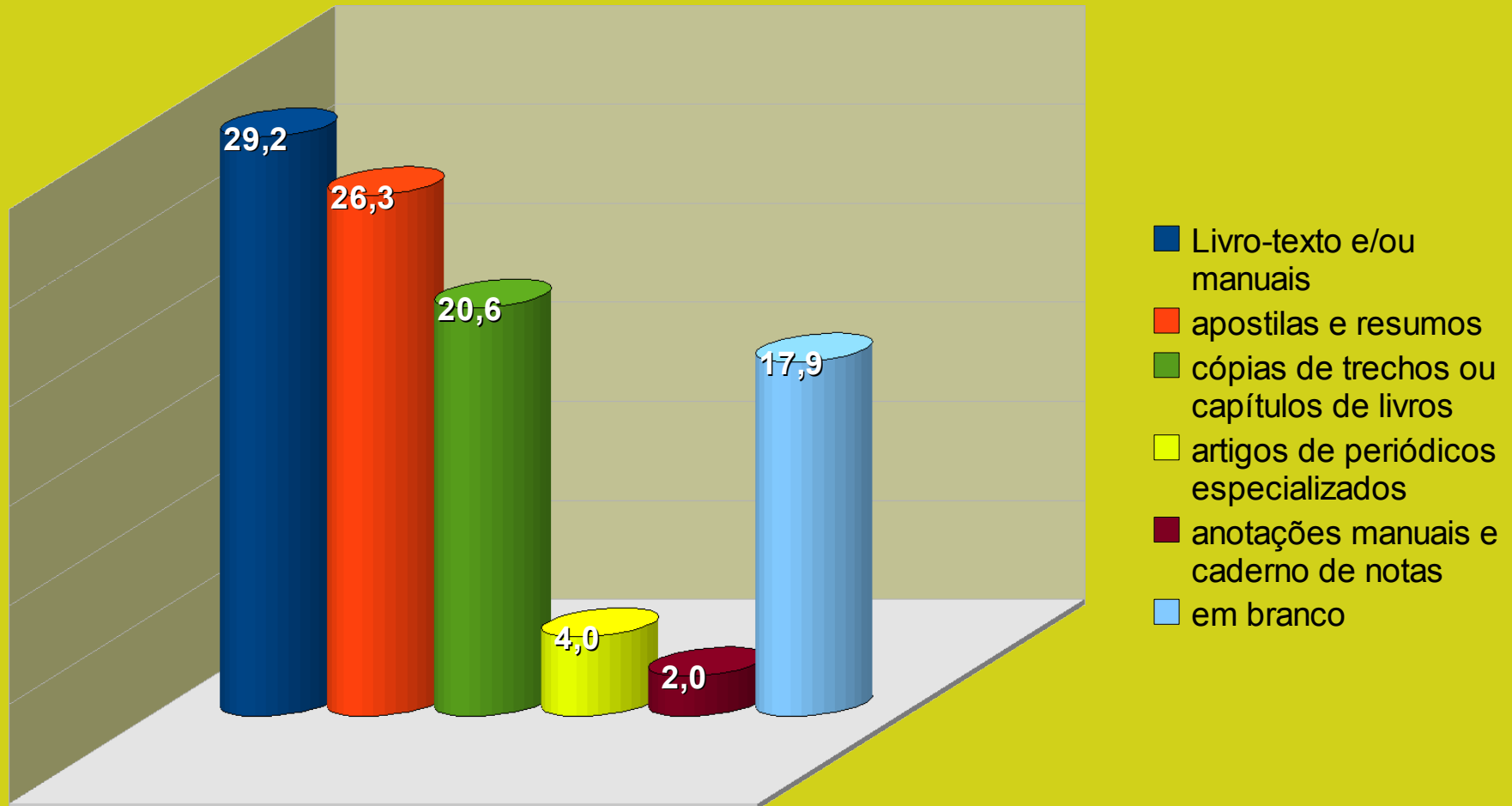
METODOLOGIA

Adequação dos procedim. de ensino adotados pela maioria dos docentes em relação aos objet.do curso



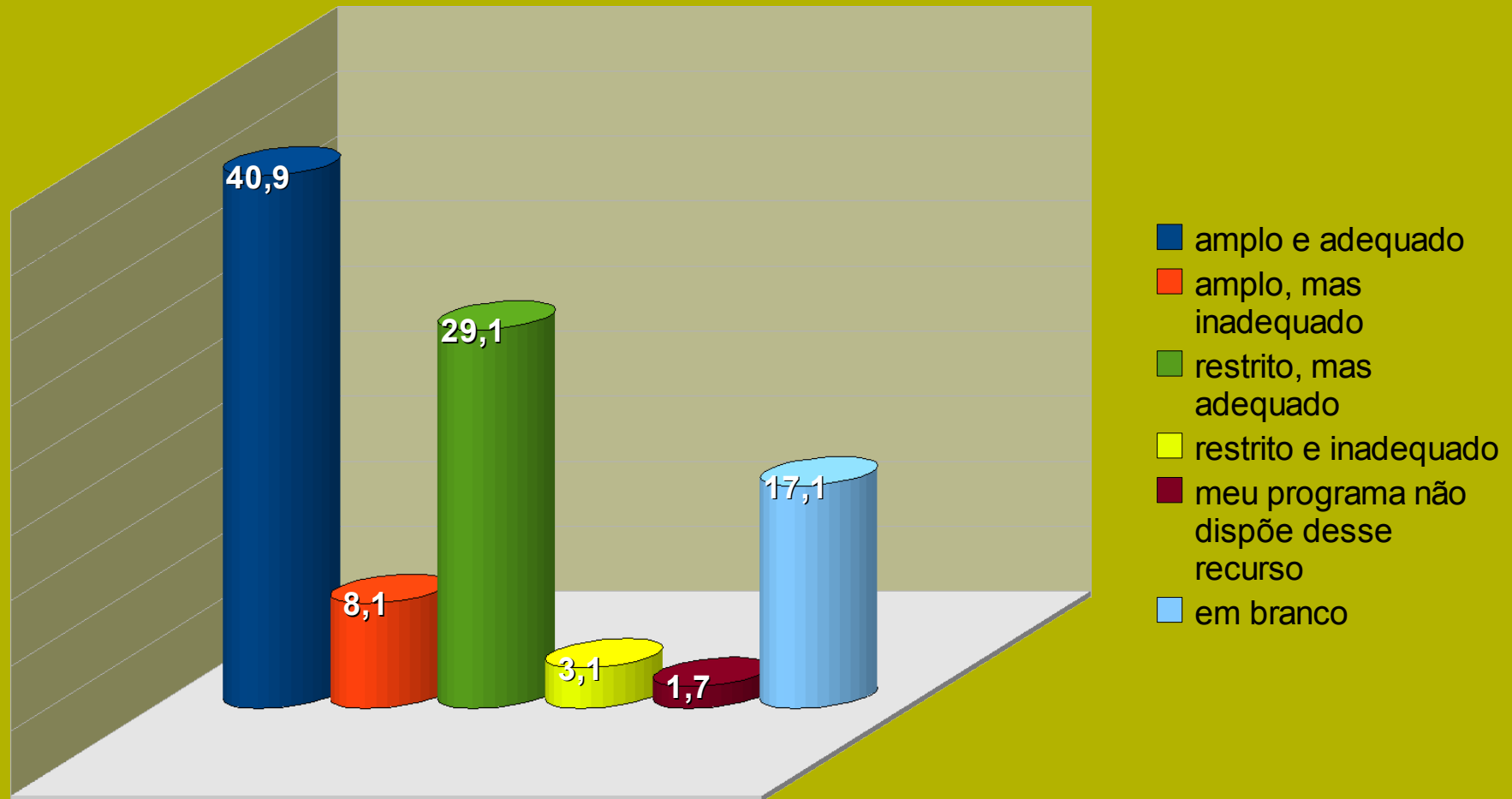
ENSINO

Tipos de material mais utilizado por indicação dos docentes durante o curso



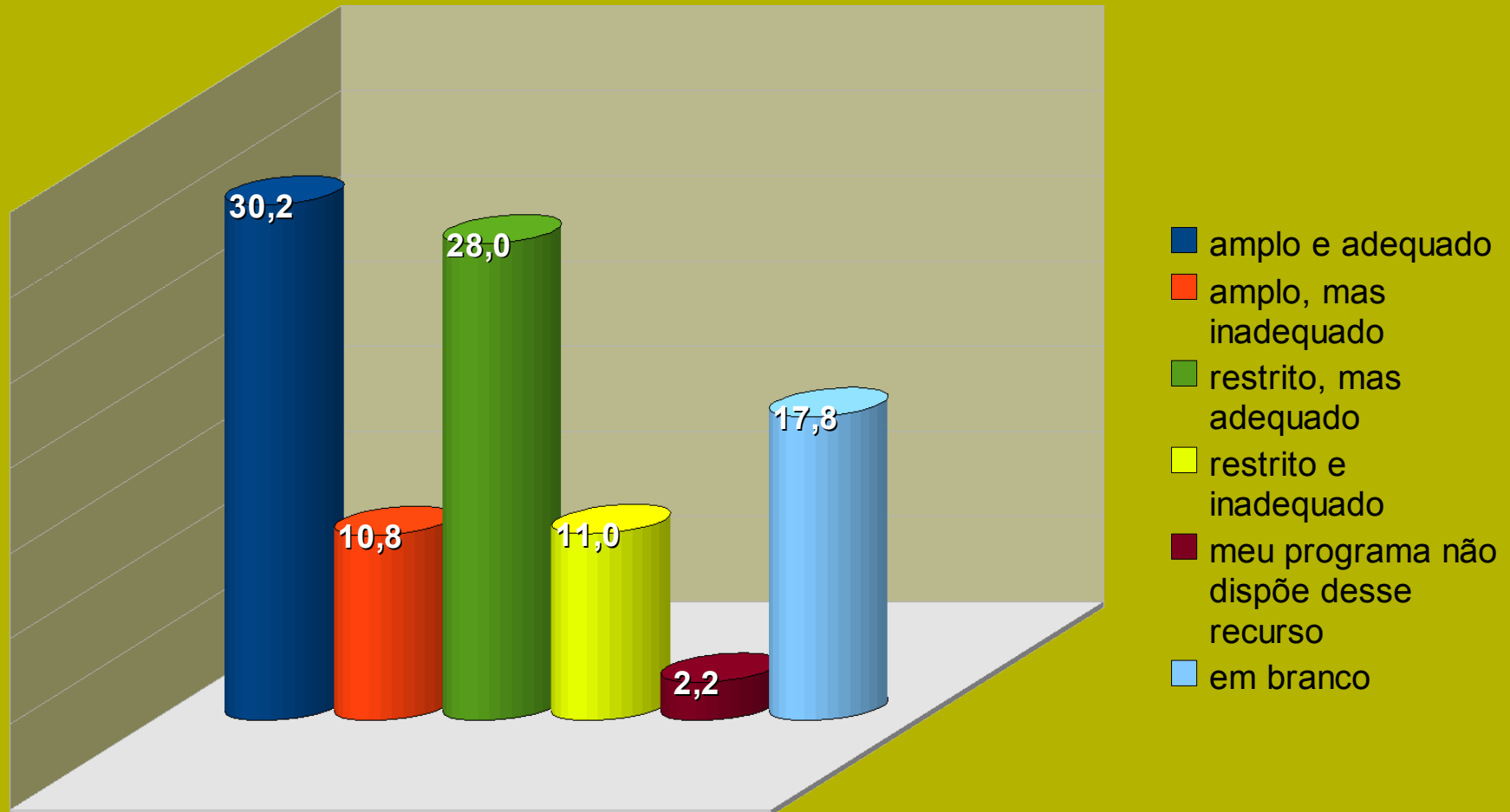
ENSINO

Caracterização do uso de recursos audiovisuais nas atividades de ensino-aprendizagem do curso



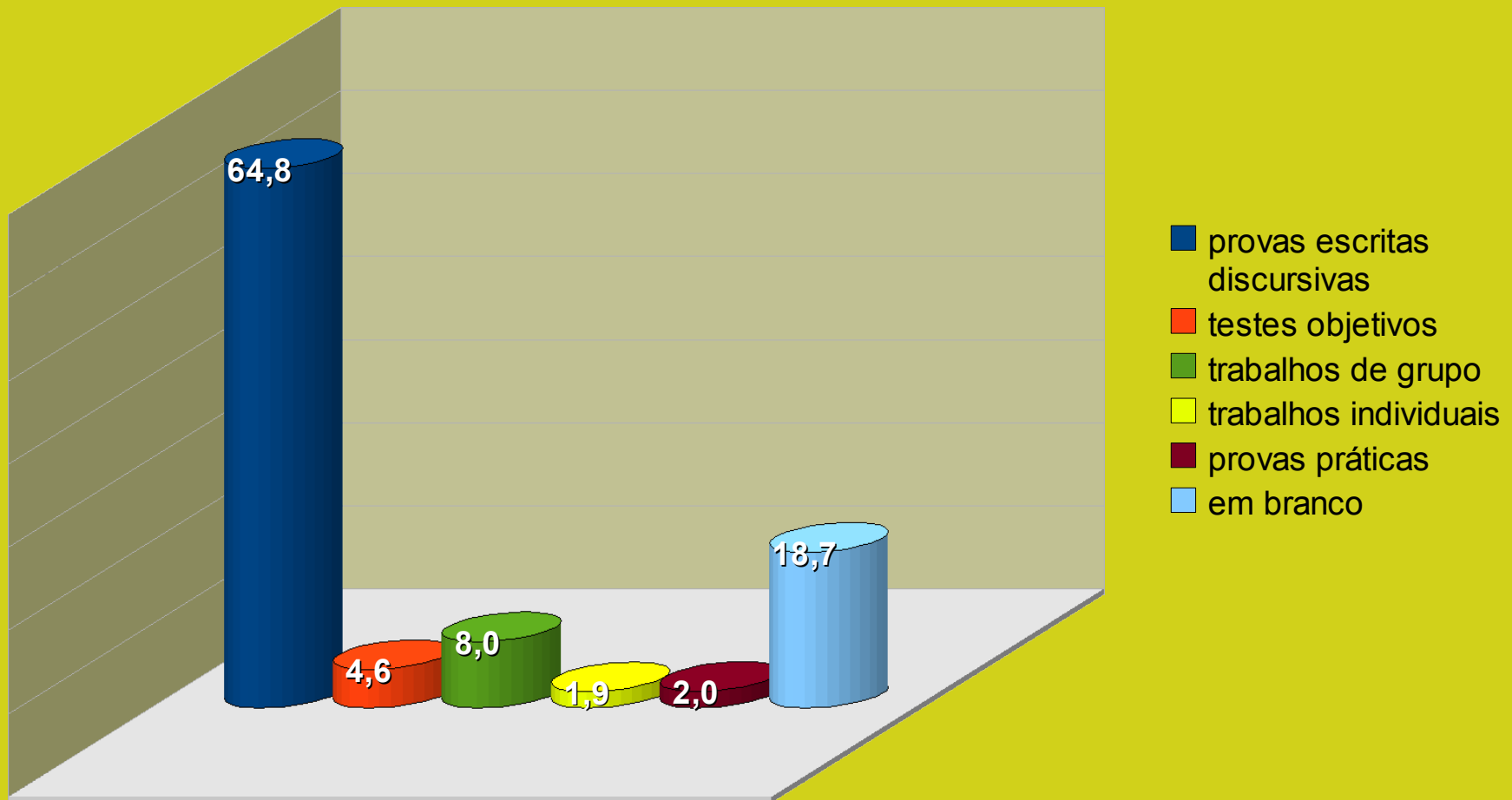
ENSINO

Caracterização do uso de meios de tecnologia educacional com base nas atividades de ensino-aprendizagem do curso



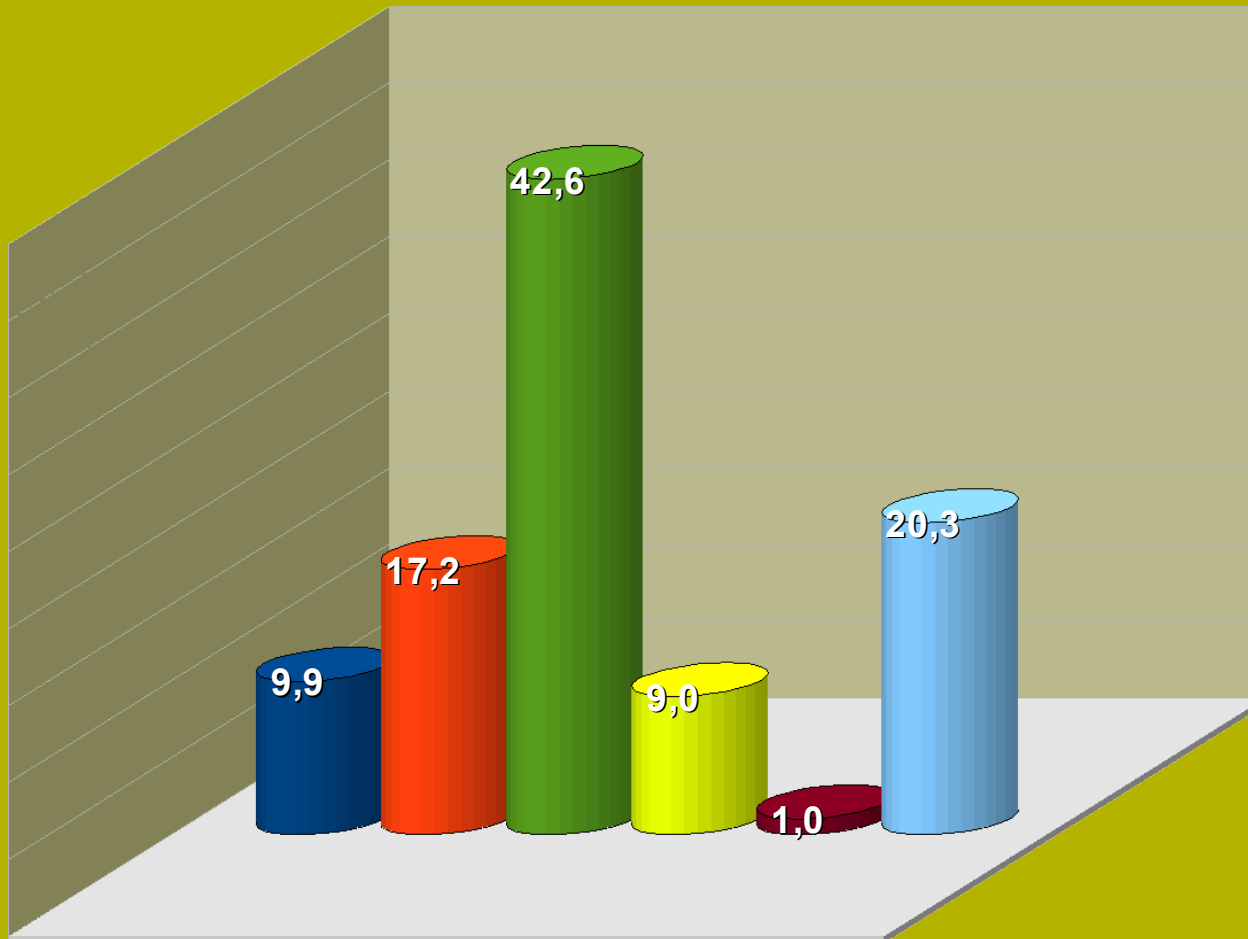
AVALIAÇÃO

Instrumentos de avaliação adotados pela maioria dos docentes



ENSINO

Nível de exigência do curso



- deveria exigir muito mais
- deveria exigir um pouco mais
- exige na medida certa
- deveria exigir um pouco menos
- deveria exigir muito menos
- em branco

TRABALHO DOCENTE - DISPONIBILIDADE DE PROFESSORES, NA INSTITUIÇÃO, PARA ATENDIMENTO EXTRA-CLASSE

CURSOS	todos tem disponibilidade	maioria tem disponibilidade	metade tem disponibilidade	menos da metade	nenhum tem disponibilidade	em branco
Administração	10,9	26,1	26,1	13,0	0,0	23,9
Ciências Biológicas	21,8	36,4	12,7	9,1	0,0	20,0
Ciências da Computação	0,0	33,3	19,4	8,3	0,0	38,9
Ciências Sociais	30,0	20,0	0,0	20,0	10,0	20,0
Educação Física	23,9	41,3	6,5	4,3	0,0	23,9
Enfermagem	24,0	60,0	12,0	0,0	0,0	4,0
Engenharia Civil	33,3	33,3	13,9	5,6	0,0	13,9
Engenharia de Minas	27,8	36,1	8,3	0,0	0,0	27,8
Engenharia de Produção	20,8	41,7	16,7	4,2	0,0	16,7
Física	12,5	50,0	12,5	12,5	0,0	12,5
Geografia	30,2	41,9	11,6	9,3	0,0	7,0
História	31,0	42,9	11,9	2,4	0,0	11,9
Letras	15,4	32,3	13,8	4,6	3,1	30,8
Matemática	37,5	37,5	9,4	6,3	3,1	6,3
Matemática Industrial	12,0	56,0	16,0	8,0	0,0	8,0
Pedagogia	32,4	38,2	11,8	2,9	0,0	14,7
Psicologia	24,1	46,6	10,3	1,7	0,0	17,3
Química	22,7	38,6	6,8	11,4	0,0	20,5
MÉDIA GERAL	22,8	39,6	12,2	6,9	0,9	17,7

TRABALHO DOCENTE - DEMONSTRAÇÃO, PELOS DOCENTES, DE DOMÍNIO DE CONTEÚDO ATUALIZADO NAS DISCIPLINAS MINISTRADAS

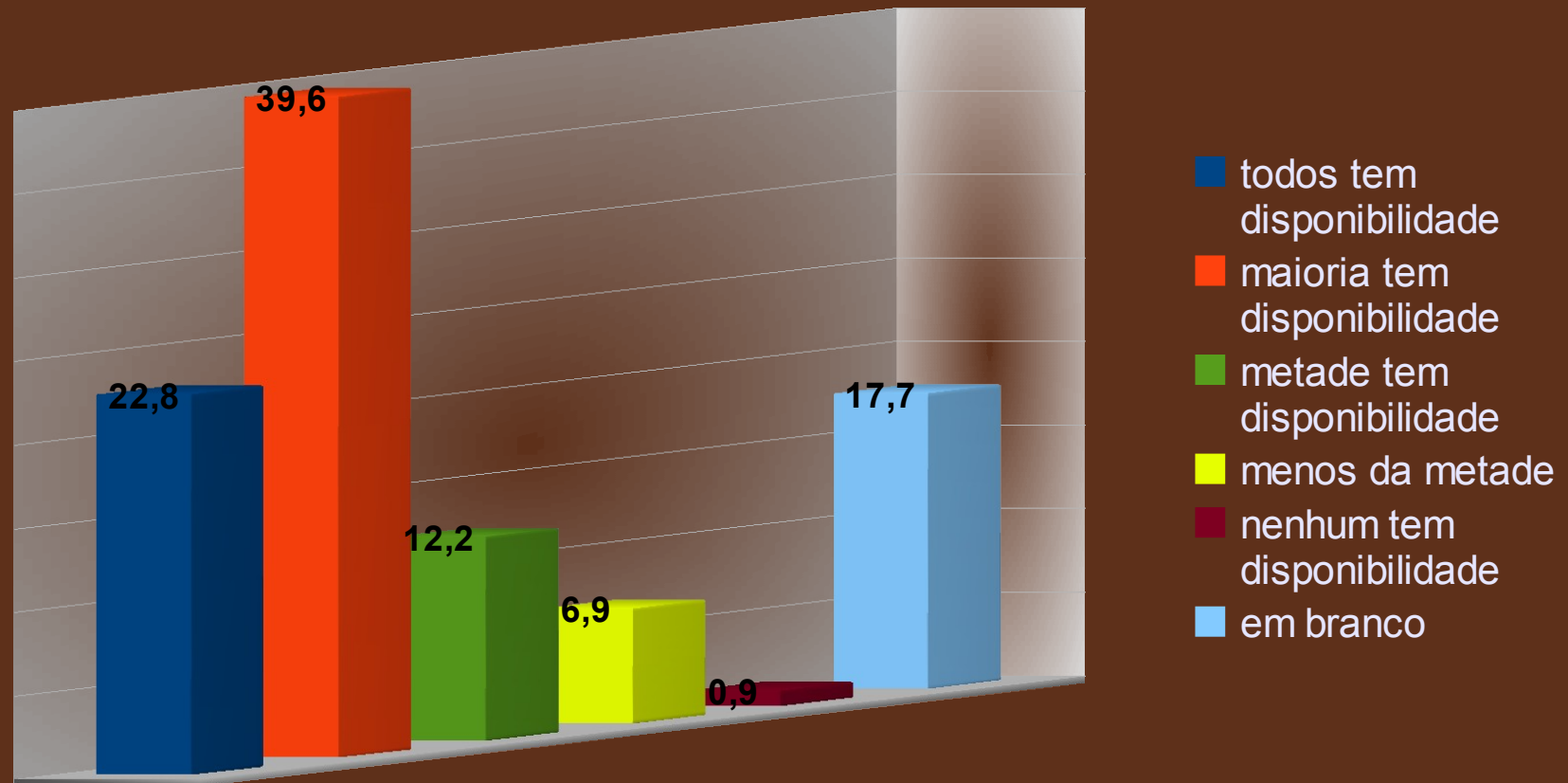
CURSOS	todos docentes	maior parte deles	apenas metade deles	menos da metade deles	nenhum deles	em branco
Administração	2,2	54,3	6,5	8,7	2,2	26,1
Ciências Biológicas	38,2	32,7	9,1	0,0	0,0	20,0
Ciências da Computação	2,8	30,6	13,9	13,9	0,0	38,9
Ciências Sociais	40,0	30,0	0,0	0,0	10,0	20,0
Educação Física	23,9	47,8	4,3	0,0	0,0	23,9
Enfermagem	84,0	12,0	0,0	0,0	0,0	4,0
Engenharia Civil	25,0	55,6	2,8	2,8	0,0	13,9
Engenharia de Minas	13,9	50,0	5,6	0,0	0,0	30,6
Engenharia de Produção	16,7	66,7	0,0	0,0	0,0	16,7
Física	18,8	62,5	0,0	6,3	0,0	12,5
Geografia	23,3	58,1	7,0	4,7	0,0	7,0
História	52,4	28,6	4,8	2,4	0,0	11,9
Letras	29,2	32,3	3,1	3,1	0,0	32,3
Matemática	37,5	46,9	6,3	3,1	0,0	6,3
Matemática Industrial	56,0	32,0	4,0	0,0	0,0	8,0
Pedagogia	32,4	44,1	2,9	2,9	0,0	17,7
Psicologia	25,9	44,8	8,6	0,0	0,0	20,7
Química	22,7	38,6	9,1	2,3	4,5	22,8
MÉDIA GERAL	30,3	42,6	4,9	2,8	0,9	18,5

TRABALHO DOCENTE - ARTICULAÇÃO DO TRABALHO DOS DOCENTES E O CURRÍCULO DO CURSO COM OS ASPECTOS SOCIAIS, POLÍTICOS E CULTURAIS DA REALIDADE BRASILEIRA						
CURSOS	em todas as atividades do curso	no ensino de várias disciplinas	somente no ensino de algumas discip.	não articula	não sei informar	em branco
Administração	6,5	21,7	28,3	2,2	10,9	30,5
Ciências Biológicas	7,3	23,6	32,7	7,3	1,8	27,3
Ciências da Computação	0,0	8,3	25,0	11,1	2,8	52,8
Ciências Sociais	50,0	10,0	0,0	0,0	0,0	40,0
Educação Física	17,4	32,6	17,4	0,0	0,0	32,6
Enfermagem	36,0	32,0	20,0	0,0	4,0	8,0
Engenharia Civil	13,9	16,7	30,6	8,3	8,3	22,3
Engenharia de Minas	5,6	22,2	33,3	2,8	5,6	30,6
Engenharia de Produção	4,2	33,3	29,2	4,2	8,3	20,9
Física	6,3	43,8	25,0	6,3	6,3	12,5
Geografia	39,5	41,9	11,6	0,0	0,0	7,0
História	42,2	23,8	9,5	0,0	2,4	21,5
Letras	12,3	33,8	15,4	3,1	0,0	35,4
Matemática	18,8	18,8	40,6	6,3	6,3	9,4
Matemática Industrial	28,0	24,0	24,0	0,0	8,0	16,0
Pedagogia	26,5	41,2	5,9	0,0	0,0	26,5
Psicologia	10,3	34,5	25,9	1,7	3,4	24,2
Química	9,1	6,8	22,7	13,6	22,7	25,0
MÉDIA GERAL	18,6	26,1	22,1	3,7	5,0	24,6

TRABALHO DOCENTE - ARTICULAÇÃO DO TRABALHO DOS DOCENTES E O CURRÍCULO DO CURSO QUANTO A TEMAS GERAIS E SITUAÇÕES DO COTIDIANO						
CURSOS	sim, em todas as atividades do curso	sim, no ensino de várias disciplinas	sim, mas no ensino de algumas disc.	não articula	não sei informar	em branco
Administração	13,0	34,8	17,4	0,0	4,3	30,5
Ciências Biológicas	10,9	30,9	23,6	3,6	3,6	27,3
Ciências da Computação	0,0	8,3	27,8	8,3	2,8	52,8
Ciências Sociais	30,0	20,0	0,0	10,0	0,0	40,0
Educação Física	23,9	32,6	8,7	0,0	0,0	34,8
Enfermagem	44,0	36,0	12,0	0,0	0,0	8,0
Engenharia Civil	19,4	25,0	22,2	5,6	5,6	22,2
Engenharia de Minas	11,1	22,2	30,6	0,0	5,6	30,6
Engenharia de Produção	4,2	33,3	29,2	4,2	8,3	20,9
Física	12,5	50,0	6,3	0,0	18,8	12,5
Geografia	32,6	39,5	14,0	4,7	0,0	9,3
História	26,2	40,5	9,5	0,0	2,4	21,4
Letras	18,5	30,8	13,8	3,1	0,0	33,9
Matemática	21,9	15,6	43,8	0,0	9,4	9,4
Matemática Industrial	28,0	28,0	20,0	0,0	8,0	16,0
Pedagogia	29,4	26,5	17,6	0,0	0,0	26,5
Psicologia	12,1	37,9	24,1	0,0	1,7	24,2
Química	11,4	15,9	25,0	11,4	11,4	25,0
MÉDIA GERAL	19,4	29,3	19,2	2,8	4,6	24,7

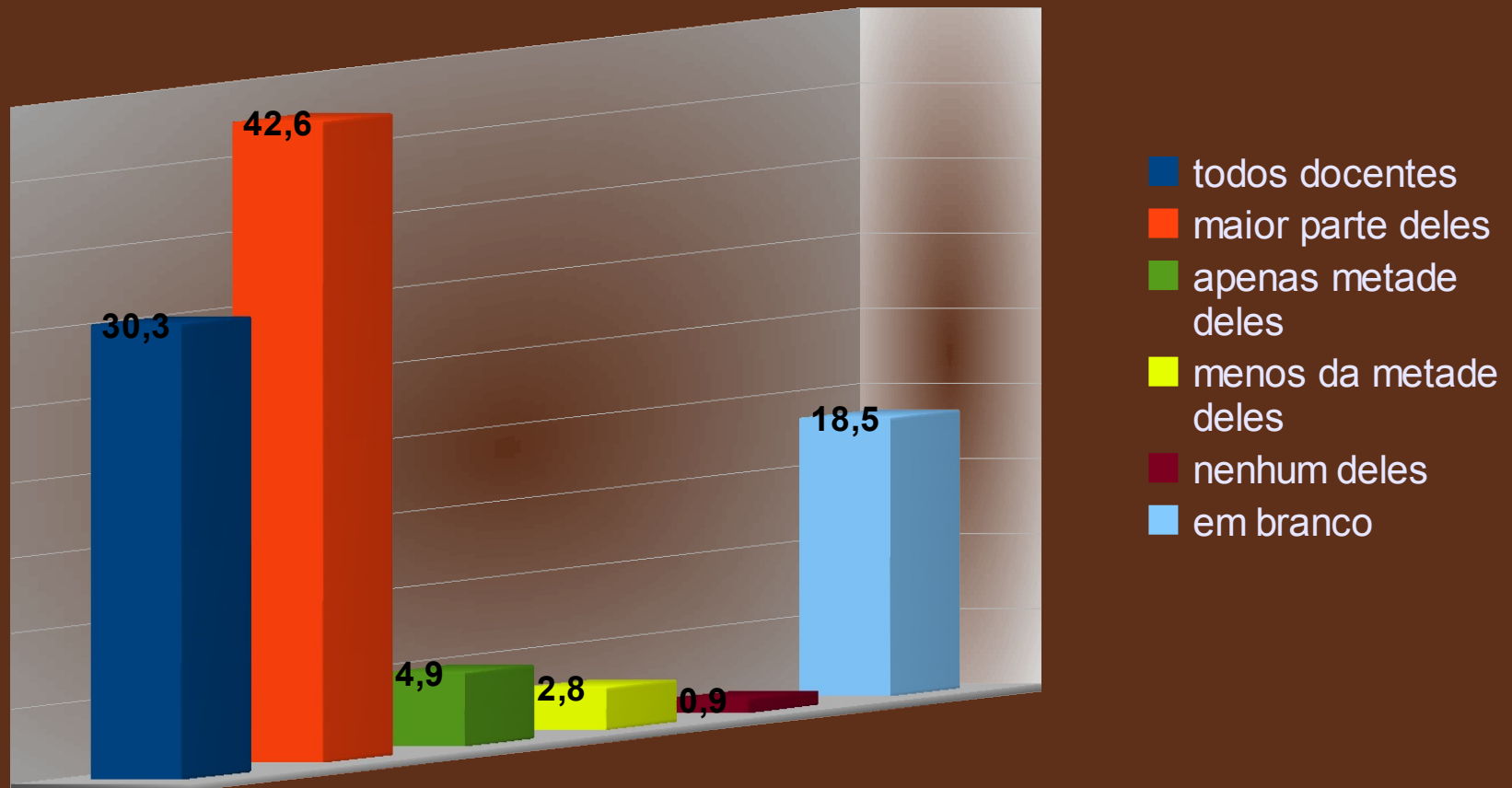
TRABALHO DOCENTE

Disponibilidade de professores, na UFG, para atendimento extra-classe



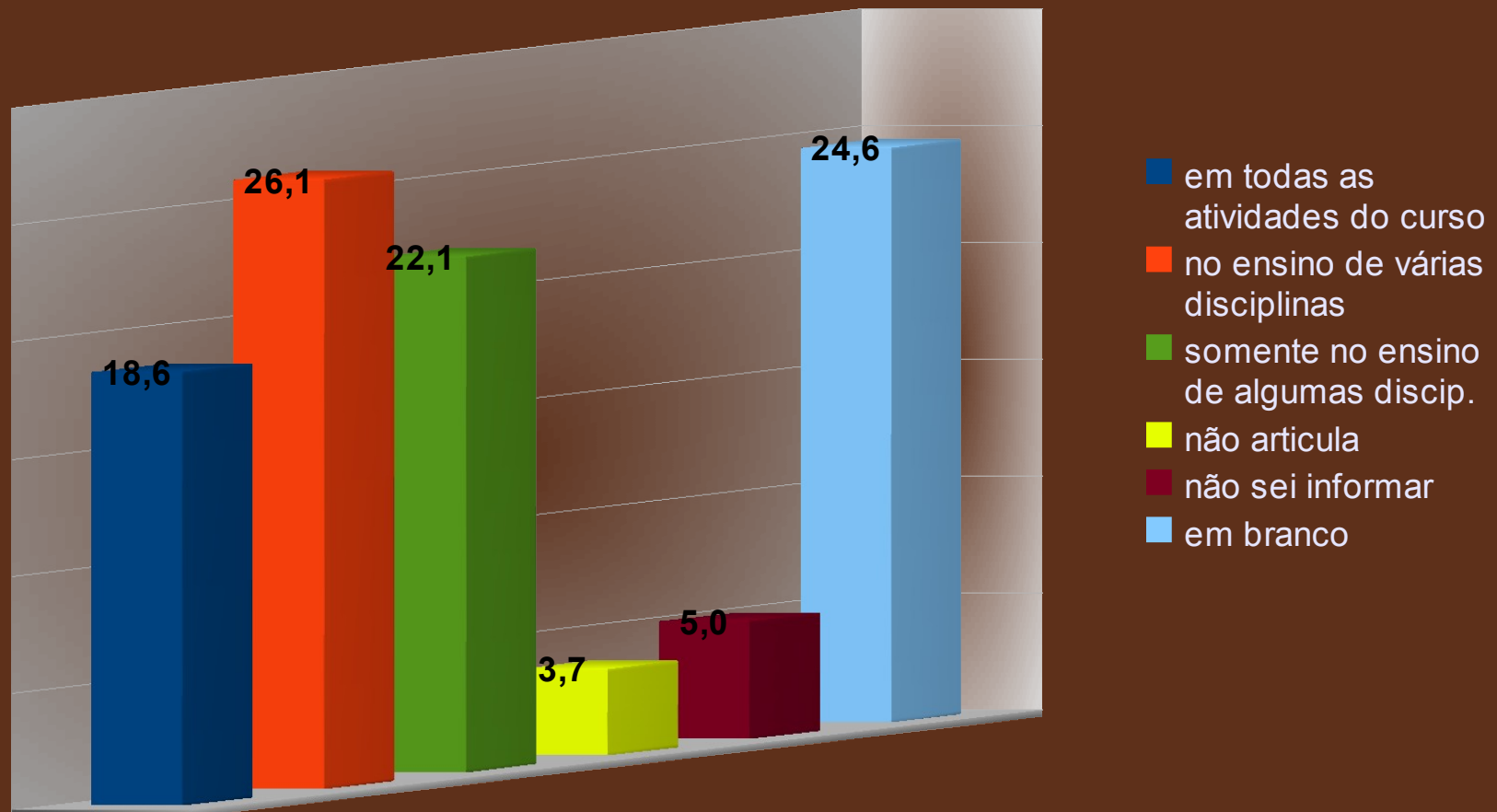
TRABALHO DOCENTE

Demonstração, pelos docentes, de domínio de conteúdo atualizado nas disciplinas ministradas



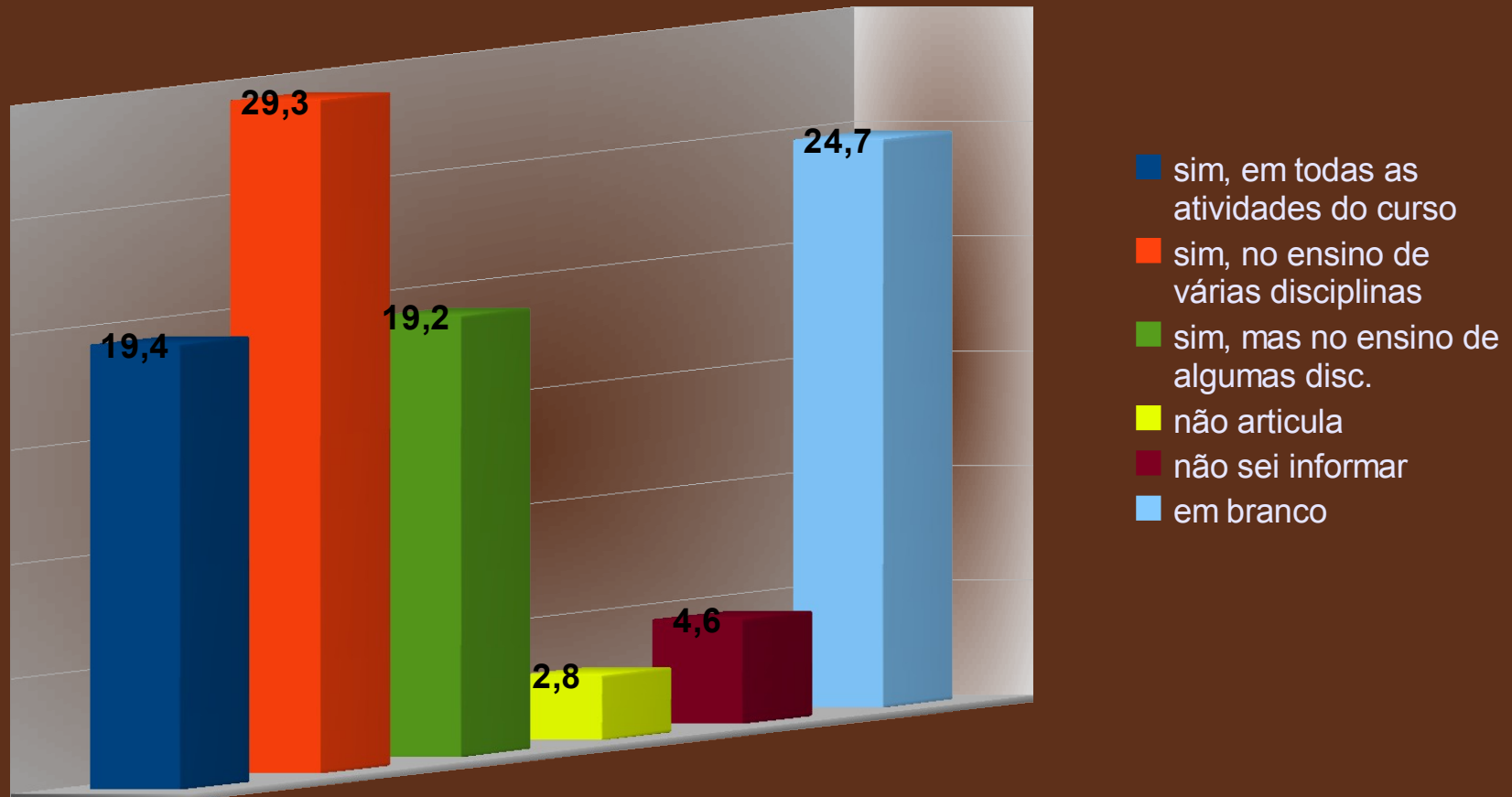
TRABALHO DOCENTE

Articulação do trabalho dos docentes e o currículo do curso com os aspectos sociais, polit. e culturais da realidade brasileira



TRABALHO DOCENTE

Articulação do trabalho dos docentes e o currículo do curso quanto a temas gerais e situações do cotidiano



**APOIO INSTITUCIONAL - APOIO DO CURSO PARA PARTICIPAÇÃO EM EVENTOS DE CARÁTER CIENTÍFICO
(CONGRESSOS, ENCONTROS, SEMINÁRIOS)**

CURSOS	financiamento e dispensa às aulas	financiamento parcial e dispensa às aulas	apenas na dispensa às aulas	apenas quando a participação é por iniciativa própria	não apóia de modo algum	em branco
Administração	15,2	6,5	26,1	13,0	0,0	28,3
Ciências Biológicas	41,8	23,6	7,3	1,8	3,6	21,9
Ciências da Computação	8,3	11,1	25,0	13,9	0,0	41,7
Ciências Sociais	30,0	10,0	10,0	20,0	0,0	30,0
Educação Física	43,5	21,7	4,3	4,3	2,2	24,0
Enfermagem	60,0	8,0	24,0	4,0	0,0	4,0
Engenharia Civil	16,7	11,1	30,6	11,1	13,9	16,7
Engenharia de Minas	41,7	2,8	11,1	11,1	5,6	27,8
Engenharia de Produção	33,3	25,0	12,5	4,2	0,0	25,0
Física	18,8	0,0	50,0	6,3	6,3	18,8
Geografia	27,9	25,6	18,6	18,6	0,0	9,3
História	33,3	23,8	19,0	7,1	2,4	14,3
Letras	24,6	13,8	15,4	6,2	4,6	35,4
Matemática	43,8	9,4	31,3	3,1	3,1	9,4
Matemática Industrial	64,0	8,0	12,0	4,0	0,0	12,0
Pedagogia	35,3	14,7	23,5	2,9	2,9	20,6
Psicologia	27,6	15,5	32,8	1,7	0,0	22,4
Química	34,1	11,4	15,9	4,5	13,6	20,5
MÉDIA GERAL	33,3	13,4	20,5	7,7	3,2	21,2

ATIVIDADES EXTRACLASSES - ENTIDADES QUE PROMOVERAM A MAIOR PARTE DOS EVENTOS EM QUE OS ESTUDANTS PARTICIPARAM

CURSOS	a própria UFG	outras IES	DCE's e/ou CA's	associações científicas	não participou	em branco
Administração	37,0	4,3	4,3	4,3	21,7	28,3
Ciências Biológicas	52,7	10,9	0,0	7,3	3,6	25,5
Ciências da Computação	16,7	25,0	0,0	0,0	5,6	52,8
Ciências Sociais	30,0	10,0	10,0	0,0	10,0	40,0
Educação Física	39,1	19,6	0,0	0,0	8,7	32,6
Enfermagem	84,0	4,0	0,0	4,0	0,0	8,0
Engenharia Civil	58,3	5,6	5,6	2,8	5,6	22,3
Engenharia de Minas	38,9	5,6	0,0	0,0	22,2	33,4
Engenharia de Produção	58,3	4,2	0,0	8,3	8,3	20,9
Física	43,8	6,3	0,0	0,0	31,3	18,8
Geografia	76,7	7,0	4,7	0,0	4,7	7,0
História	61,9	7,1	7,1	0,0	4,8	19,1
Letras	53,8	3,1	1,5	0,0	7,7	33,9
Matemática	84,4	3,1	3,1	0,0	0,0	9,4
Matemática Industrial	80,0	0,0	0,0	0,0	4,0	16,0
Pedagogia	70,6	2,9	0,0	2,9	2,9	20,6
Psicologia	55,2	5,2	13,8	3,4	0,0	22,4
Química	52,3	6,8	0,0	4,5	13,6	22,8
MÉDIA GERAL	55,2	7,3	2,8	2,1	8,6	24,1

ATIVIDADES EXTRACLASSES - PARTICIPAÇÃO DOS ESTUDANTES EM ATIVIDADES EXTRACURRICULARES OFERECIDAS PELA UFG

CURSOS	atividades culturais (palestras, conferencias)	atividades artísticas (teatro, música)	atividades desportivas	estudos de línguas estrangeiras	nenhuma	em branco
Administração	30,4	2,2	2,2	6,5	28,3	30,5
Ciências Biológicas	61,8	1,8	0,0	0,0	9,1	27,3
Ciências da Computação	19,4	2,8	5,6	5,6	13,9	52,8
Ciências Sociais	20,0	10,0	10,0	0,0	20,0	40,0
Educação Física	19,6	13,0	17,4	0,0	17,4	32,6
Enfermagem	68,0	0,0	0,0	0,0	24,0	8,0
Engenharia Civil	38,9	5,6	5,6	11,1	16,7	22,3
Engenharia de Minas	27,8	2,8	2,8	11,1	22,2	33,4
Engenharia de Produção	41,7	8,3	0,0	4,2	29,2	16,7
Física	50,0	0,0	0,0	0,0	37,5	12,5
Geografia	58,1	7,0	0,0	2,3	25,6	7,0
História	57,1	2,4	2,4	4,8	14,3	19,1
Letras	44,6	3,1	0,0	4,6	13,8	33,9
Matemática	59,4	6,3	3,1	0,0	21,9	9,4
Matemática Industrial	56,0	0,0	4,0	0,0	24,0	16,0
Pedagogia	52,9	5,9	0,0	0,0	20,6	20,6
Psicologia	48,3	8,6	0,0	3,4	13,8	25,9
Química	25,0	2,3	6,8	0,0	43,2	22,7
MÉDIA GERAL	43,3	4,6	3,3	3,0	22,0	23,9

ENSINO, PESQUISA E EXTENSÃO - OFERTA, PELO CURSO, DE OPORTUNIDADES DE CONHECER E VIVENCIAR AÇÕES COMUNITÁRIAS E EM QUAL SITUAÇÃO

CURSOS	sim, em programas de extensão	sim, no ensino de várias disciplinas	sim, mas no ensino de algumas disciplinas	sim, em atividade de pesquisa	não oferece oportunidade	em branco
Administração	6,5	8,7	13,0	8,7	32,6	30,5
Ciências Biológicas	3,6	12,7	34,5	0,0	20,0	29,1
Ciências da Computação	13,9	0,0	11,1	8,3	11,1	55,6
Ciências Sociais	10,0	10,0	40,0	0,0	0,0	40,0
Educação Física	17,4	30,4	21,7	0,0	0,0	30,5
Enfermagem	20,0	32,0	36,0	4,0	0,0	8,0
Engenharia Civil	11,1	2,8	25,0	2,8	36,1	22,2
Engenharia de Minas	25,0	19,4	22,2	0,0	2,8	30,6
Engenharia de Produção	8,3	8,3	41,7	0,0	20,8	20,9
Física	6,3	18,8	6,3	12,5	37,5	18,8
Geografia	25,6	11,6	25,6	0,0	25,6	11,6
História	11,9	21,4	23,8	9,5	11,9	21,5
Letras	12,3	15,4	15,4	3,1	20,0	33,9
Matemática	25,0	12,5	40,6	3,1	9,4	9,4
Matemática Industrial	0,0	4,0	40,0	8,0	32,0	16,0
Pedagogia	11,8	11,8	26,5	2,9	20,6	26,5
Psicologia	10,3	13,8	27,6	5,2	13,8	29,3
Química	11,4	9,1	2,3	4,5	47,7	25,0
MÉDIA GERAL	12,8	13,5	25,2	4,0	19,0	25,5

ENSINO, PESQUISA E EXTENSÃO - OFERTA, PELO CURSO, DE OPORTUNIDADES DE ATUAÇÃO EM INICIATIVAS E PROGRAMAS COMUNITÁRIOS, E EM QUAL SITUAÇÃO						
CURSOS	sim, em programas de extensão	sim, no ensino de várias disciplinas	sim, mas no ensino de algumas disciplinas	sim, em atividade de pesquisa	não oferece oportunidade	em branco
Administração	4,3	4,3	4,3	2,2	54,3	30,5
Ciências Biológicas	9,1	9,1	25,5	3,6	20,0	32,7
Ciências da Computação	13,9	0,0	13,9	8,6	5,6	58,4
Ciências Sociais	0,0	10,0	10,0	0,0	40,0	40,0
Educação Física	13,0	23,9	26,1	2,2	0,0	34,8
Enfermagem	8,0	28,0	40,0	12,0	4,0	8,0
Engenharia Civil	5,6	2,8	19,4	0,0	44,4	27,8
Engenharia de Minas	25,0	11,1	30,6	0,0	2,8	30,6
Engenharia de Produção	12,5	4,2	20,8	4,2	37,5	20,9
Física	12,5	18,8	6,3	0,0	43,8	18,8
Geografia	25,6	4,7	20,9	4,7	32,6	11,6
História	14,3	19,0	21,4	9,5	14,3	21,5
Letras	9,2	12,3	13,8	3,1	27,7	33,9
Matemática	25,0	6,3	34,4	9,4	12,5	12,5
Matemática Industrial	0,0	4,0	28,0	0,0	52,0	16,0
Pedagogia	8,8	11,8	14,7	2,9	35,3	26,5
Psicologia	8,6	6,9	27,6	8,6	19,0	29,3
Química	9,1	2,3	13,6	0,0	50,0	25,0
MÉDIA GERAL	11,4	10,0	20,6	3,9	27,5	26,6

**ENSINO, PESQUISA E EXTENSÃO - OFERTA DO PROGRAMA DE INICIAÇÃO CIENTÍFICA, ALÉM DAS ATIVIDADES
TÉORICAS E PRÁTICAS**

CURSOS	sim, com aproveitamento regulamentar de conhecimentos para integ. curric.	sim, com aproveitamento não regulam. de conhecimentos para integ. curric.	sim, mas sem aproveitamento de conhecimento para integ. curric.	não oferece	não sabe informar	em branco
Administração	10,9	6,5	10,9	10,9	26,1	34,8
Ciências Biológicas	29,1	2,7	3,6	3,6	21,8	29,1
Ciências da Computação	13,9	8,3	5,6	2,8	13,9	55,6
Ciências Sociais	0,0	10,0	0,0	20,0	30,0	40,0
Educação Física	28,3	19,6	4,3	4,3	10,9	32,6
Enfermagem	56,0	8,0	4,0	0,0	24,0	8,0
Engenharia Civil	19,4	11,1	5,6	11,1	27,8	25,0
Engenharia de Minas	30,6	5,6	11,1	0,0	22,2	30,6
Engenharia de Produção	45,8	0,0	0,0	8,3	20,8	25,0
Física	31,3	6,3	6,3	6,3	37,5	12,5
Geografia	27,9	18,6	4,7	9,3	27,9	11,7
História	38,1	14,3	0,0	0,0	23,8	23,8
Letras	23,1	6,2	3,1	15,5	30,8	35,4
Matemática	37,5	12,5	3,1	3,1	31,3	12,5
Matemática Industrial	28,0	4,0	8,0	12,0	32,0	16,0
Pedagogia	26,5	8,8	8,8	5,9	23,5	26,5
Psicologia	34,5	3,4	1,7	1,7	29,3	29,3
Química	29,5	2,3	4,5	6,8	34,1	22,8
MÉDIA GERAL	28,4	8,2	4,7	6,8	26,0	26,2

ENSINO, PESQUISA E EXTENSÃO - OFERTA DO PROGRAMA DE EXTENSÃO, ALÉM DAS ATIVIDADES TEÓRICAS E PRÁTICAS

CURSOS	sim, com aproveitamento regulamentar de conhecimentos para integ. curric.	sim, com aproveitamento não regulam. de conhecimentos para integ. curric.	sim, mas sem aproveitamento de conhecimento para integ. curric.	não oferece	não sabe informar	em branco
Administração	10,9	4,3	4,3	17,4	28,3	34,8
Ciências Biológicas	29,1	12,7	5,5	3,6	20,0	29,1
Ciências da Computação	16,7	2,8	8,3	5,6	11,1	55,6
Ciências Sociais	0,0	0,0	0,0	20,0	30,0	50,0
Educação Física	39,1	17,4	2,2	0,0	8,7	37,6
Enfermagem	52,0	0,0	0,0	0,0	40,0	8,0
Engenharia Civil	19,4	8,3	8,3	5,6	33,3	25,0
Engenharia de Minas	22,2	8,3	8,3	0,0	30,6	30,6
Engenharia de Produção	41,7	0,0	0,0	4,2	29,2	25,0
Física	31,3	6,3	6,3	6,3	37,5	12,5
Geografia	32,6	14,0	7,0	2,3	32,6	11,5
História	40,5	9,5	2,4	0,0	21,4	26,2
Letras	23,1	6,2	1,5	1,5	32,3	35,4
Matemática	37,5	6,3	9,4	3,1	34,4	9,4
Matemática Industrial	20,0	12,0	0,0	8,0	4,4	16,0
Pedagogia	17,6	8,8	11,8	0,0	32,4	29,4
Psicologia	31,0	3,4	0,0	5,2	31,0	29,3
Química	19,2	0,0	4,5	11,4	43,2	22,7
MÉDIA GERAL	26,9	6,7	4,4	5,2	27,8	27,1

INFRAESTRUTURA E RECURSOS MATERIAIS - ANÁLISE DAS CONDIÇÕES DE INSTALAÇÕES FÍSICAS, SALAS DE AULA, UTILIZADAS NO CURSO

CURSOS	amplos, arejados, bem iluminados e com mobiliário adequado	pequenos, arejados, bem iluminados e com mobiliário satisfatório	pequenos e mal arejados, mas bem iluminados e com mobiliário satisfatório	pequenos, mal arejados, mal iluminados e com mobiliário satisfatório	pequenos, mal arejados, mal iluminados e com mobiliário inadequado	em branco
Administração	26,1	15,2	17,4	2,2	4,3	34,8
Ciências Biológicas	36,4	16,4	14,5	3,6	1,8	27,3
Ciências da Computação	30,6	5,6	8,3	2,8	0,0	52,8
Ciências Sociais	40,0	10,0	0,0	10,0	0,0	40,0
Educação Física	41,3	8,7	13,0	2,2	2,2	32,6
Enfermagem	48,0	16,0	28,0	0,0	0,0	8,0
Engenharia Civil	38,9	11,1	16,7	5,6	0,0	27,8
Engenharia de Minas	47,2	0,0	19,4	2,8	0,0	30,6
Engenharia de Produção	54,2	16,7	4,2	0,0	4,2	20,9
Física	56,3	25,0	6,3	0,0	0,0	12,5
Geografia	48,8	16,3	23,3	0,0	2,3	9,3
História	61,9	9,5	4,8	2,4	0,0	21,4
Letras	33,8	9,2	9,2	4,6	4,6	38,5
Matemática	46,9	15,6	15,6	6,3	6,3	9,4
Matemática Industrial	52,0	12,0	12,0	4,0	0,0	20,0
Pedagogia	58,8	8,8	8,8	2,9	0,0	20,6
Psicologia	37,9	10,3	20,7	5,2	0,0	25,9
Química	40,9	11,4	22,7	0,0	2,3	22,8
MÉDIA GERAL	44,4	12,1	13,6	3,0	1,6	25,3

INFRAESTRUTURA E RECURSOS MATERIAIS - ANÁLISE DAS CONDIÇÕES DE INSTALAÇÕES FÍSICAS, LABORATÓRIOS, UTILIZADAS NO CURSO

CURSOS	ampos, arejados, bem iluminados e com mobiliário adequado	pequenos, arejados, bem iluminados e com mobiliário satisfatório	pequenos e mal arejados, mas bem iluminados e com mobiliário satisfatório	pequenos, mal arejados, mal iluminados e com mobiliário satisfatório	pequenos, mal arejados, mal iluminados e com mobiliário inadequado	em branco
Administração	17,4	15,2	15,2	0,0	8,7	43,5
Ciências Biológicas	29,1	23,6	12,7	5,5	1,8	27,3
Ciências da Computação	5,6	11,1	11,1	8,3	11,1	52,8
Ciências Sociais	20,0	10,0	0,0	20,0	10,0	40,0
Educação Física	17,4	30,4	8,7	4,3	8,7	30,5
Enfermagem	20,0	28,0	16,0	24,0	4,0	8,0
Engenharia Civil	25,0	16,7	11,1	16,7	2,8	27,8
Engenharia de Minas	41,7	19,4	2,8	0,0	5,6	30,6
Engenharia de Produção	25,0	25,0	4,2	0,0	20,8	25,0
Física	53,3	18,8	6,3	6,3	0,0	12,5
Geografia	11,6	27,9	27,9	14,0	9,3	9,3
História	26,2	28,6	9,5	11,9	0,0	23,8
Letras	30,8	13,8	9,2	7,7	1,5	37,0
Matemática	34,4	15,6	15,6	18,8	0,0	15,6
Matemática Industrial	24,0	32,0	8,0	8,0	4,0	24,0
Pedagogia	41,2	14,7	8,8	5,9	0,0	29,4
Psicologia	19,0	17,2	19,0	8,6	1,7	34,5
Química	22,7	25,0	13,6	6,8	6,8	25,0
MÉDIA GERAL	25,8	20,7	11,1	9,3	5,4	27,6

INFRAESTRUTURA E RECURSOS MATERIAIS - ANÁLISE DAS CONDIÇÕES DE INSTALAÇÕES FÍSICAS, AMBIENTES DE TRABALHO/ESTUDO, UTILIZADAS NO CURSO

CURSOS	amplios, arejados, bem iluminados e com mobiliário adequado	pequenos, arejados, bem iluminados e com mobiliário satisfatório	pequenos e mal arejados, mas bem iluminados e com mobiliário satisfatório	pequenos, mal arejados, mal iluminados e com mobiliário satisfatório	pequenos, mal arejados, mal iluminados e com mobiliário inadequado	em branco
Administração	30,4	13,0	13,0	4,3	2,2	37,0
Ciências Biológicas	36,4	18,2	9,1	3,6	1,8	30,9
Ciências da Computação	13,9	11,1	8,3	11,1	2,8	52,8
Ciências Sociais	40,0	0,0	10,0	10,0	0,0	40,0
Educação Física	32,6	10,9	6,5	6,5	6,5	37,0
Enfermagem	48,0	16,0	24,0	0,0	0,0	12,0
Engenharia Civil	47,2	11,1	13,9	2,8	0,0	25,0
Engenharia de Minas	41,7	13,9	13,9	0,0	0,0	30,6
Engenharia de Produção	45,8	25,0	0,0	4,2	4,2	20,9
Física	68,8	6,3	6,3	0,0	0,0	18,8
Geografia	27,9	30,2	23,3	2,3	2,3	14,0
História	28,6	26,2	14,3	7,1	0,0	23,8
Letras	33,8	10,8	9,2	3,1	4,6	38,5
Matemática	46,9	15,6	18,8	6,3	0,0	12,5
Matemática Industrial	52,0	8,0	12,0	4,0	4,0	20,0
Pedagogia	52,9	8,8	5,9	5,9	0,0	26,5
Psicologia	29,3	17,2	10,3	6,9	1,7	34,5
Química	29,5	27,3	6,8	4,5	4,5	27,3
MÉDIA GERAL	39,2	15,0	11,4	4,6	1,9	27,9

INFRAESTRUTURA E RECURSOS MATERIAIS - ADEQUAÇÃO DO ESPAÇO PEDAGÓGICO AO NÚMERO DE ESTUDANTES PARA REALIZAÇÃO DAS AULAS PRÁTICAS

CURSOS	em todas elas	na maior parte delas	apenas na metade delas	menos da metade delas	em nenhuma	em branco
Administração	10,9	30,4	8,7	13,0	2,2	34,8
Ciências Biológicas	5,5	40,0	14,5	12,7	1,8	25,5
Ciências da Computação	5,6	27,8	5,6	8,3	0,0	52,8
Ciências Sociais	10,0	20,0	10,0	20,0	0,0	40,0
Educação Física	17,4	32,6	6,5	6,5	4,3	32,6
Enfermagem	12,0	52,0	16,0	8,0	4,0	8,0
Engenharia Civil	13,9	41,7	13,9	0,0	5,6	25,0
Engenharia de Minas	16,7	38,9	11,1	2,8	0,0	30,6
Engenharia de Produção	16,7	45,8	8,3	8,3	0,0	20,9
Física	56,3	25,0	0,0	6,3	0,0	12,5
Geografia	25,6	39,5	7,0	18,6	0,0	9,3
História	38,1	31,0	7,1	2,4	0,0	21,4
Letras	23,1	35,4	1,5	0,0	3,1	37,0
Matemática	40,6	25,0	6,3	6,3	6,3	15,6
Matemática Industrial	28,0	40,0	0,0	4,0	4,0	24,0
Pedagogia	29,4	29,4	8,8	5,9	0,0	26,5
Psicologia	17,2	43,1	5,2	6,9	1,7	25,9
Química	20,5	31,8	13,6	6,8	4,5	22,8
MÉDIA GERAL	21,5	35,0	8,0	7,6	2,1	25,8

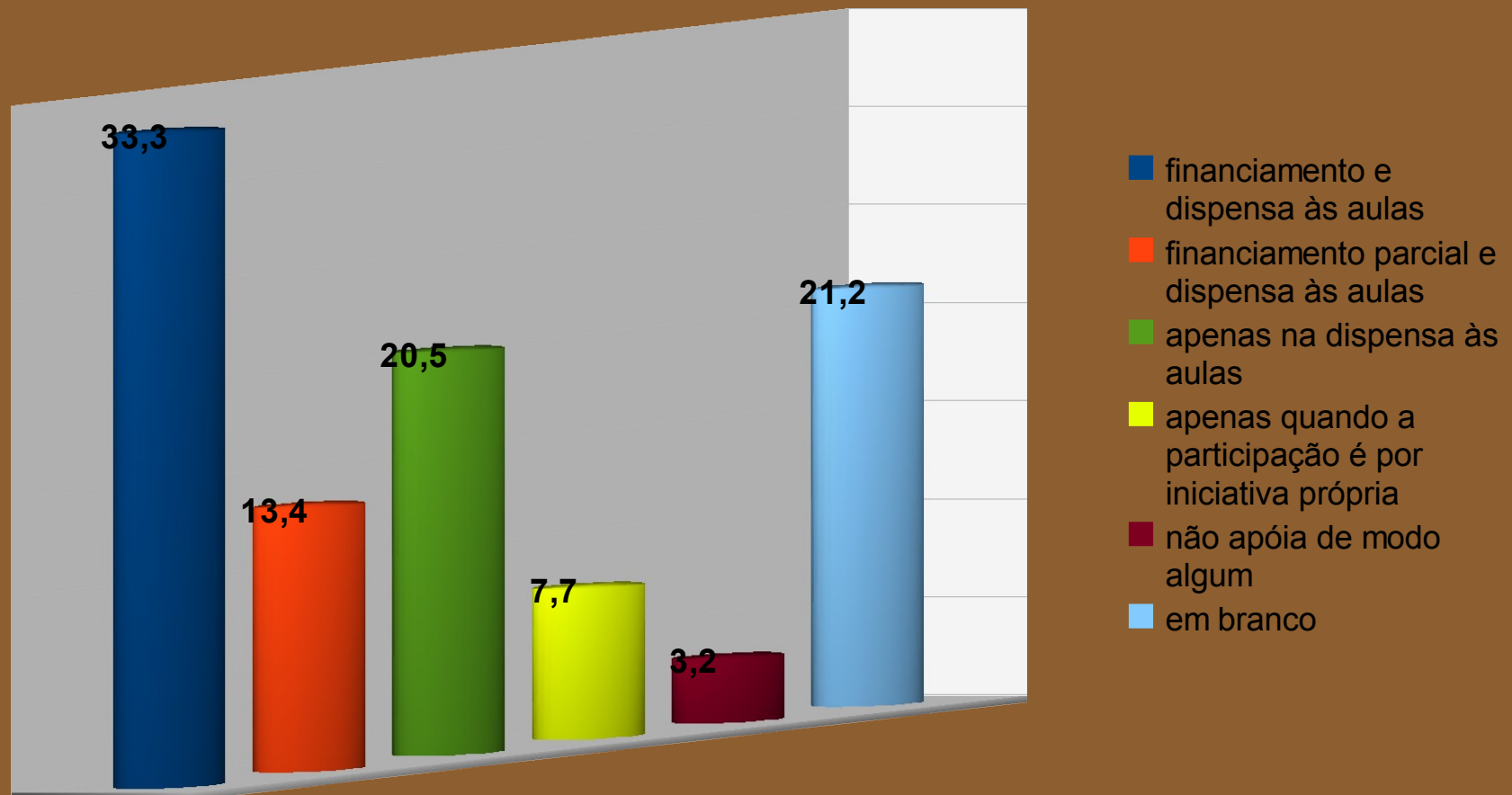
INFRAESTRUTURA E RECURSOS MATERIAIS - FREQUÊNCIA DE UTILIZAÇÃO DA BIBLIOTECA						
CURSOS	nunca utiliza	utiliza raramente	utiliza com razoável frequên.	utiliza com muita frequên.	utiliza diariamente	em branco
Administração	0,0	10,9	23,9	23,9	4,3	37,0
Ciências Biológicas	3,6	1,8	7,3	29,1	32,7	25,5
Ciências da Computação	0,0	2,8	16,7	27,8	0,0	52,8
Ciências Sociais	0,0	10,0	30,0	10,0	10,0	40,0
Educação Física	6,5	6,5	23,9	23,9	6,5	32,6
Enfermagem	0,0	4,0	12,0	36,0	40,0	8,0
Engenharia Civil	2,8	5,6	25,0	22,2	19,4	25,0
Engenharia de Minas	0,0	2,8	13,9	30,6	19,4	33,4
Engenharia de Produção	0,0	8,3	16,7	29,2	25,0	20,9
Física	0,0	6,3	25,0	31,3	25,0	12,5
Geografia	2,3	4,7	39,5	34,9	9,3	9,3
História	0,0	7,1	16,7	45,2	9,5	21,5
Letras	1,5	13,8	15,4	23,1	10,8	35,4
Matemática	6,3	18,8	21,9	31,3	9,4	12,5
Matemática Industrial	0,0	0,0	20,0	32,0	28,0	20,0
Pedagogia	8,8	26,5	26,5	11,8	2,9	23,5
Psicologia	1,7	8,6	24,1	27,6	12,1	25,9
Química	9,1	6,8	20,5	29,5	11,4	22,8
MÉDIA GERAL	2,4	8,1	21,1	27,7	15,3	25,5

INFRAESTRUTURA E RECURSOS MATERIAIS - ATUALIZAÇÃO DO ACERVO DA BIBLIOTECA FACE ÀS NECESSIDADES CURRICULARES DO CURSO

CURSOS	é atualizado	é medianamente atualizado	é pouco atualizado	é desatualizado	não sabe responder	em branco
Administração	13,0	28,3	13,0	6,5	4,3	34,8
Ciências Biológicas	27,3	27,3	12,7	3,6	1,8	27,3
Ciências da Computação	2,8	22,2	19,4	2,8	0,0	52,8
Ciências Sociais	0,0	30,0	10,0	20,0	0,0	40,0
Educação Física	21,7	37,0	4,3	2,2	2,2	32,6
Enfermagem	8,0	24,0	36,0	20,0	4,0	8,0
Engenharia Civil	19,4	22,2	30,6	2,8	0,0	25,0
Engenharia de Minas	25,0	13,9	16,7	11,1	0,0	33,4
Engenharia de Produção	25,0	33,3	12,5	4,2	4,2	20,9
Física	31,3	50,0	0,0	6,3	0,0	12,5
Geografia	11,6	48,8	18,6	9,3	0,0	11,7
História	26,2	19,0	21,4	9,5	2,4	21,5
Letras	18,5	30,8	6,2	4,6	4,6	35,4
Matemática	37,5	31,3	6,3	6,3	6,3	12,5
Matemática Industrial	28,0	36,0	12,0	0,0	4,0	20,0
Pedagogia	26,5	32,4	11,8	0,0	8,8	20,6
Psicologia	15,5	36,2	10,3	8,6	3,4	25,9
Química	22,7	29,5	15,9	4,5	2,3	25,0
MÉDIA GERAL	20,0	30,7	14,3	6,8	2,7	25,6

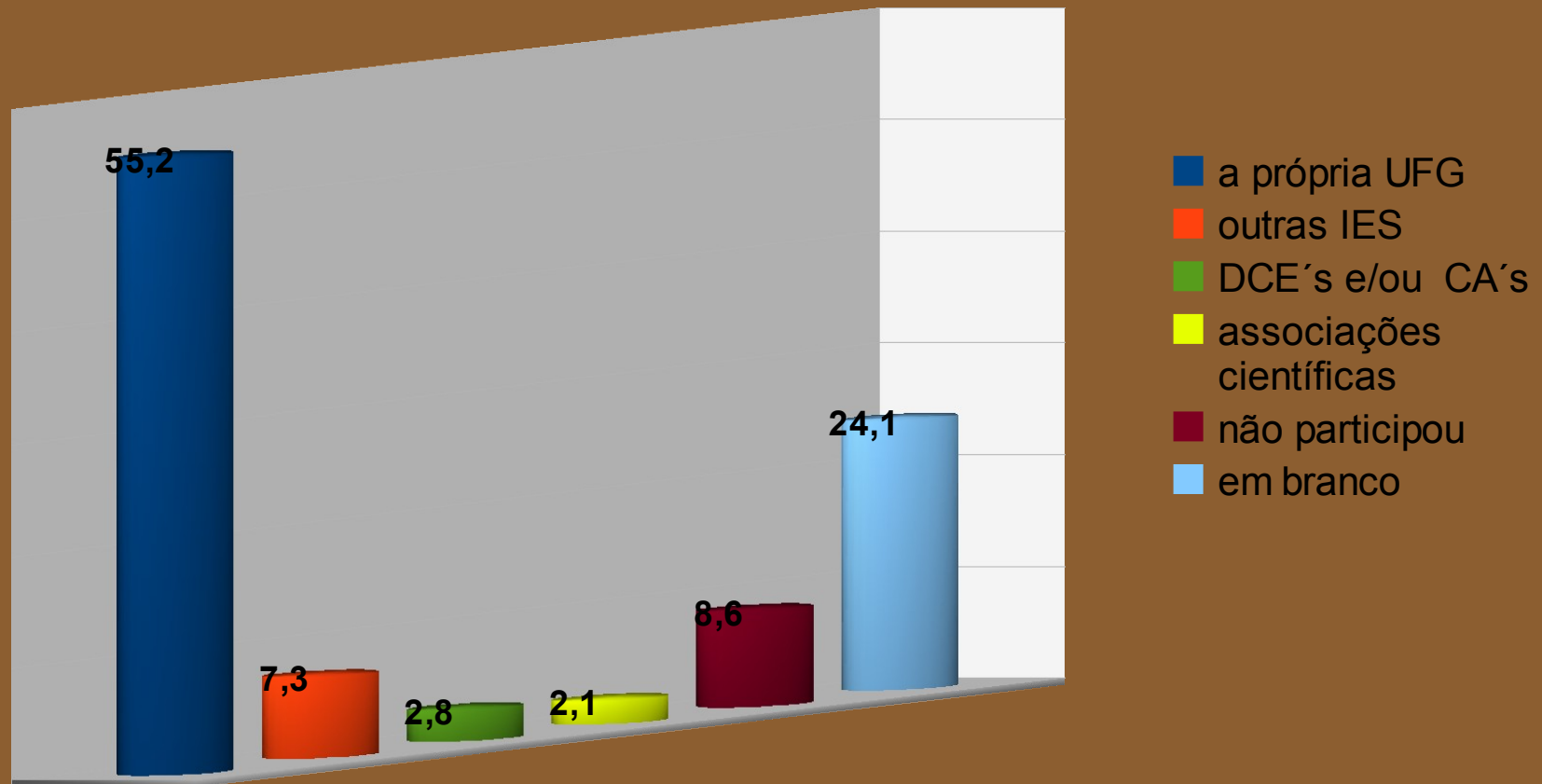
APOIO INSTITUCIONAL

Apoio do curso para participação em eventos de caráter científico (congressos, encontros, seminários)



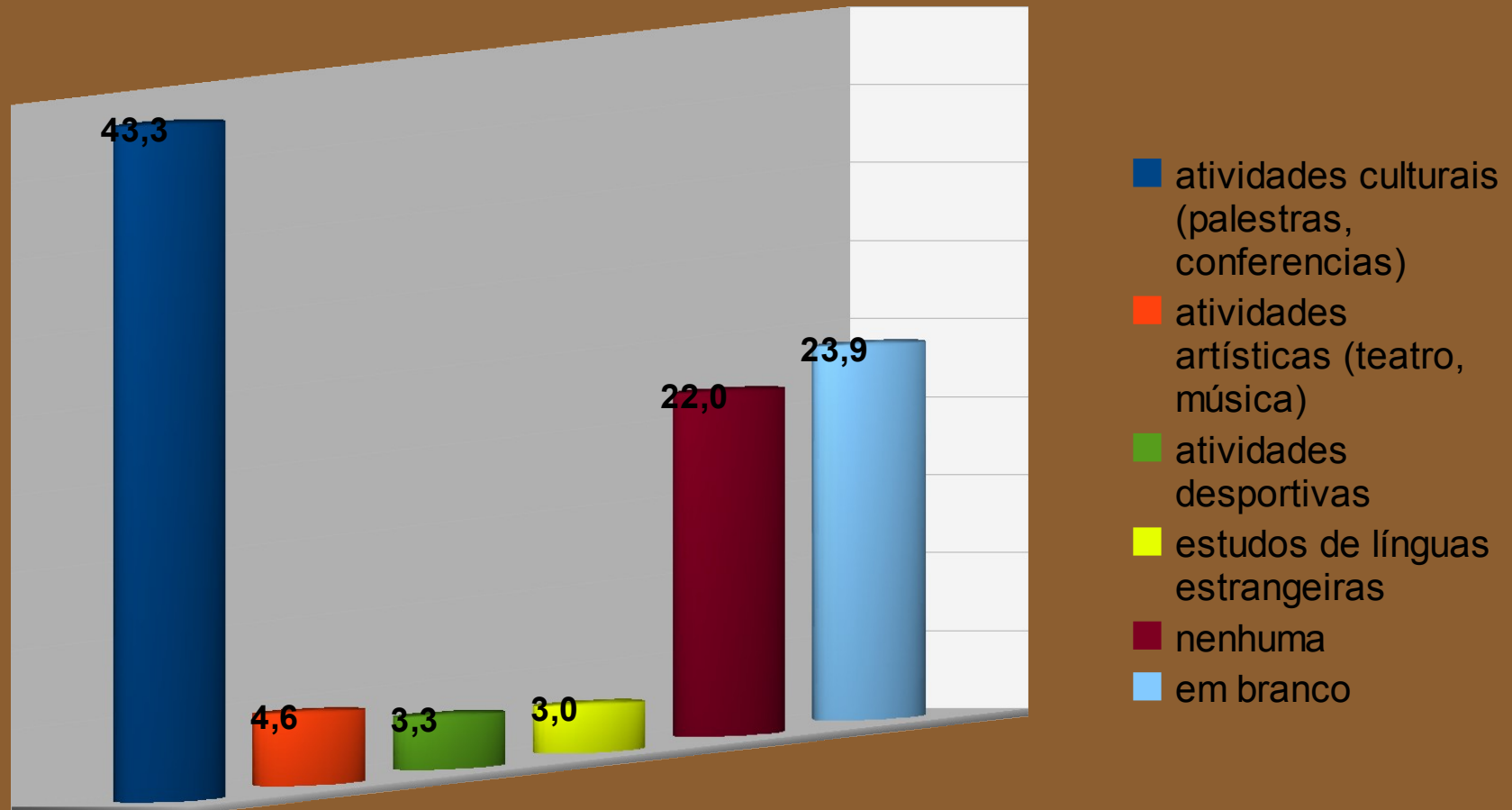
ATIVIDADES EXTRACLASSES

Entidades que promoveram a maior parte dos eventos em que os estudantes participaram



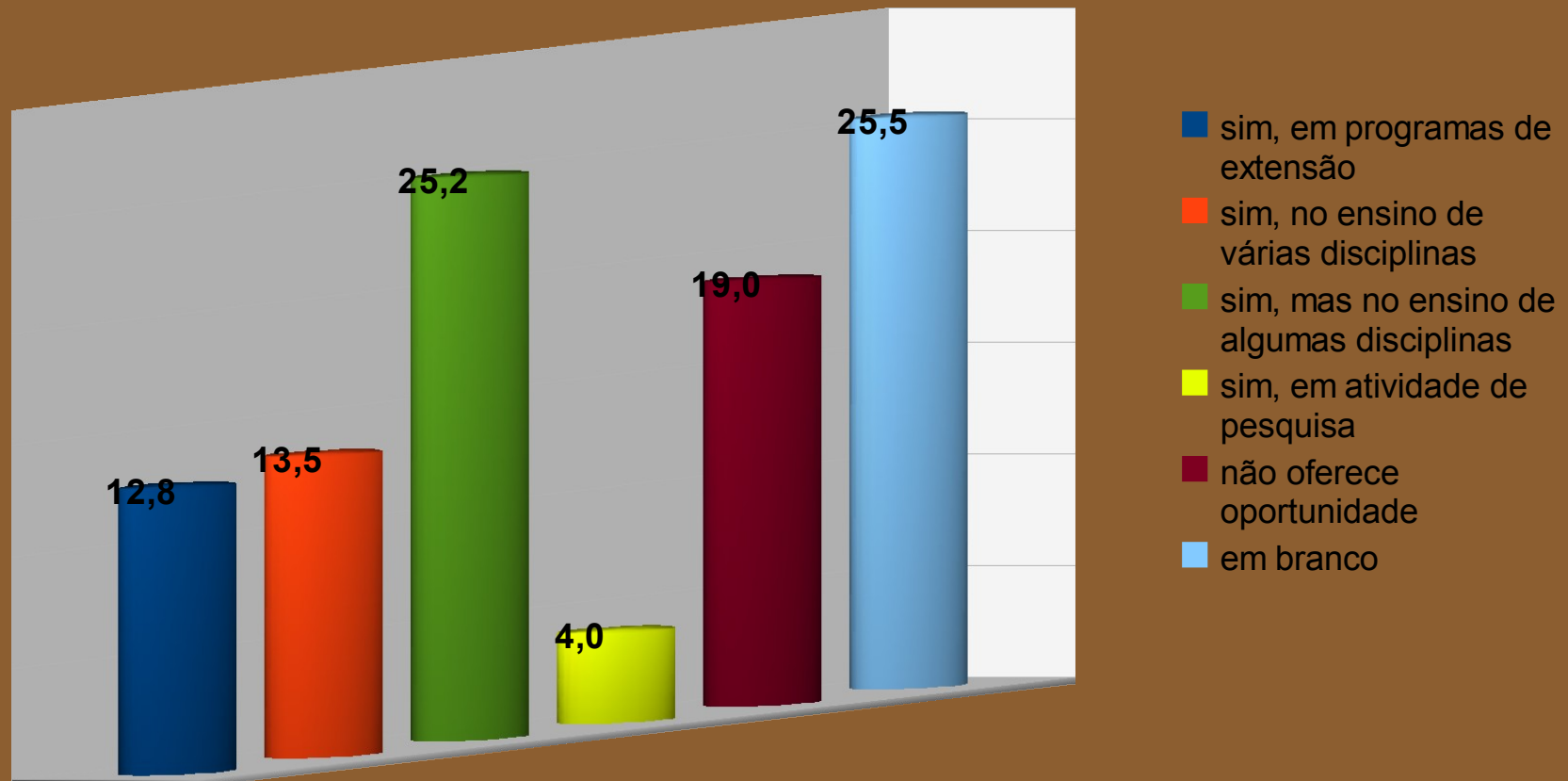
ATIVIDADES EXTRACLASSES

Participação dos estudantes em atividades extracurriculares oferecidas pela UFG



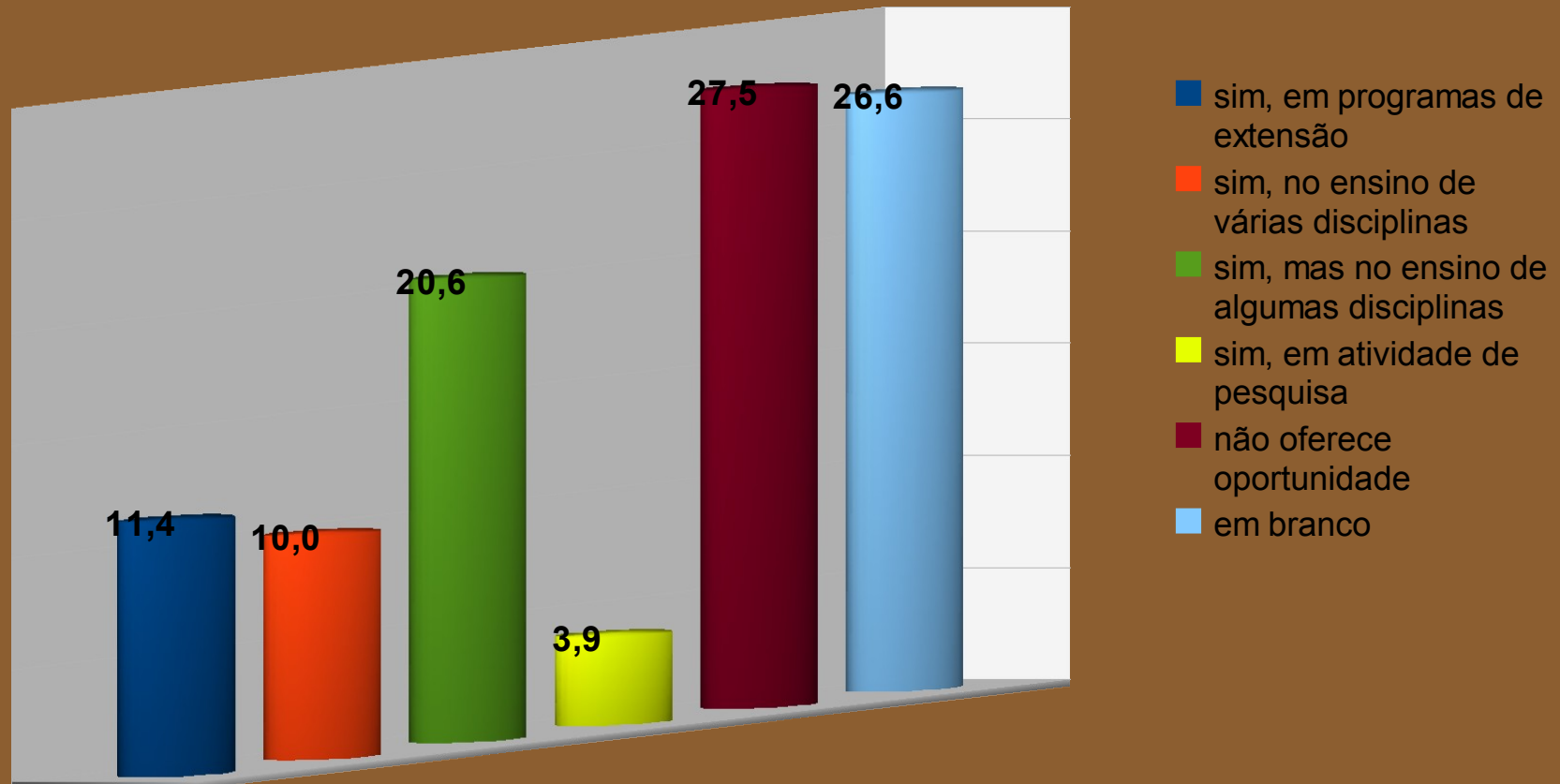
ENSINO, PESQUISA E EXTENSAO

Oferta, pelo curso, de oportunidades de conhecer e vivenciar acoes comunitarias em em qual situacao



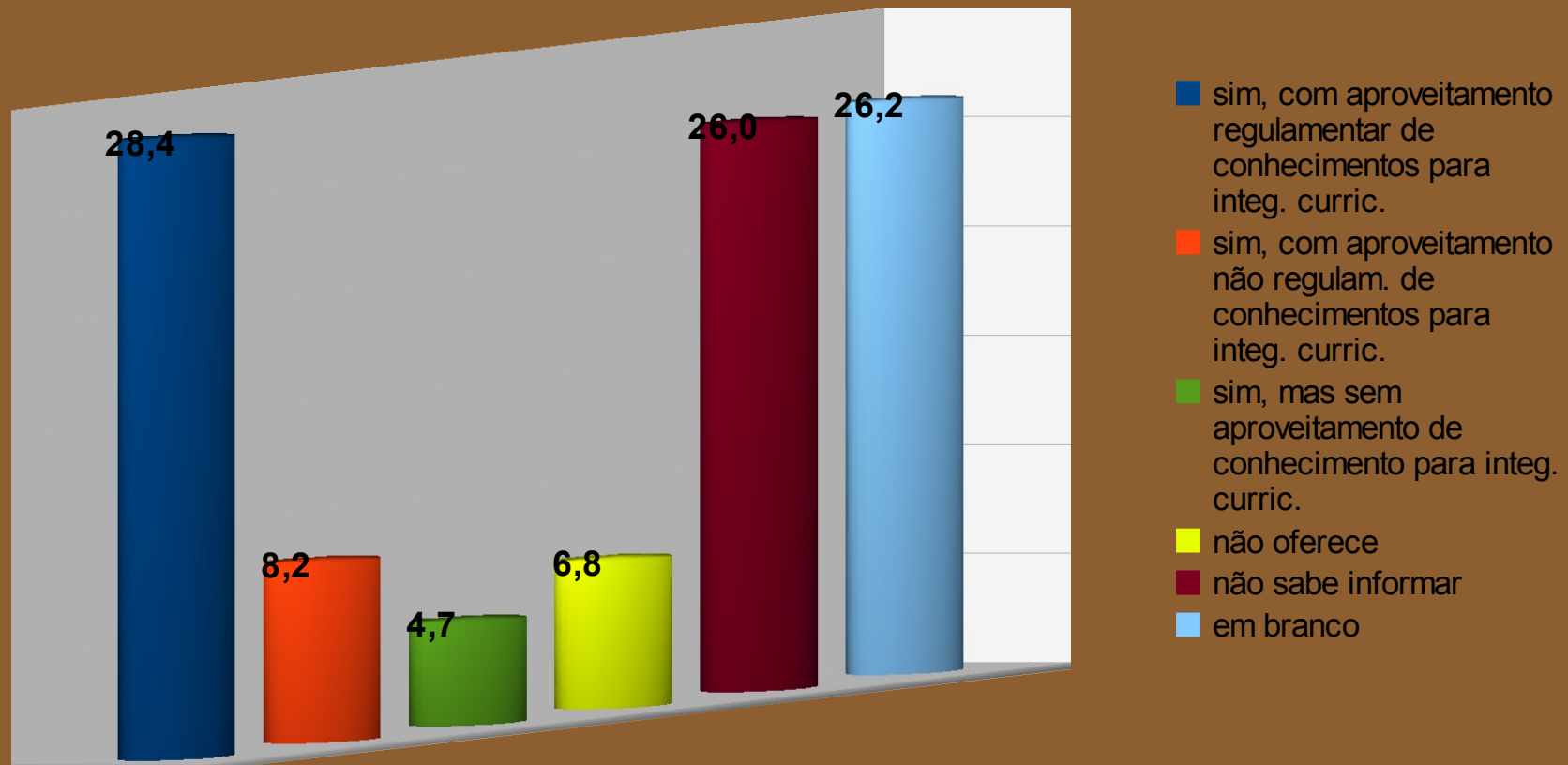
ENSINO, PESQUISA E EXTENSAO

Oferta, pelo curso, de oportunidades de atuação em iniciativas e programas comunitários, e em qual situação



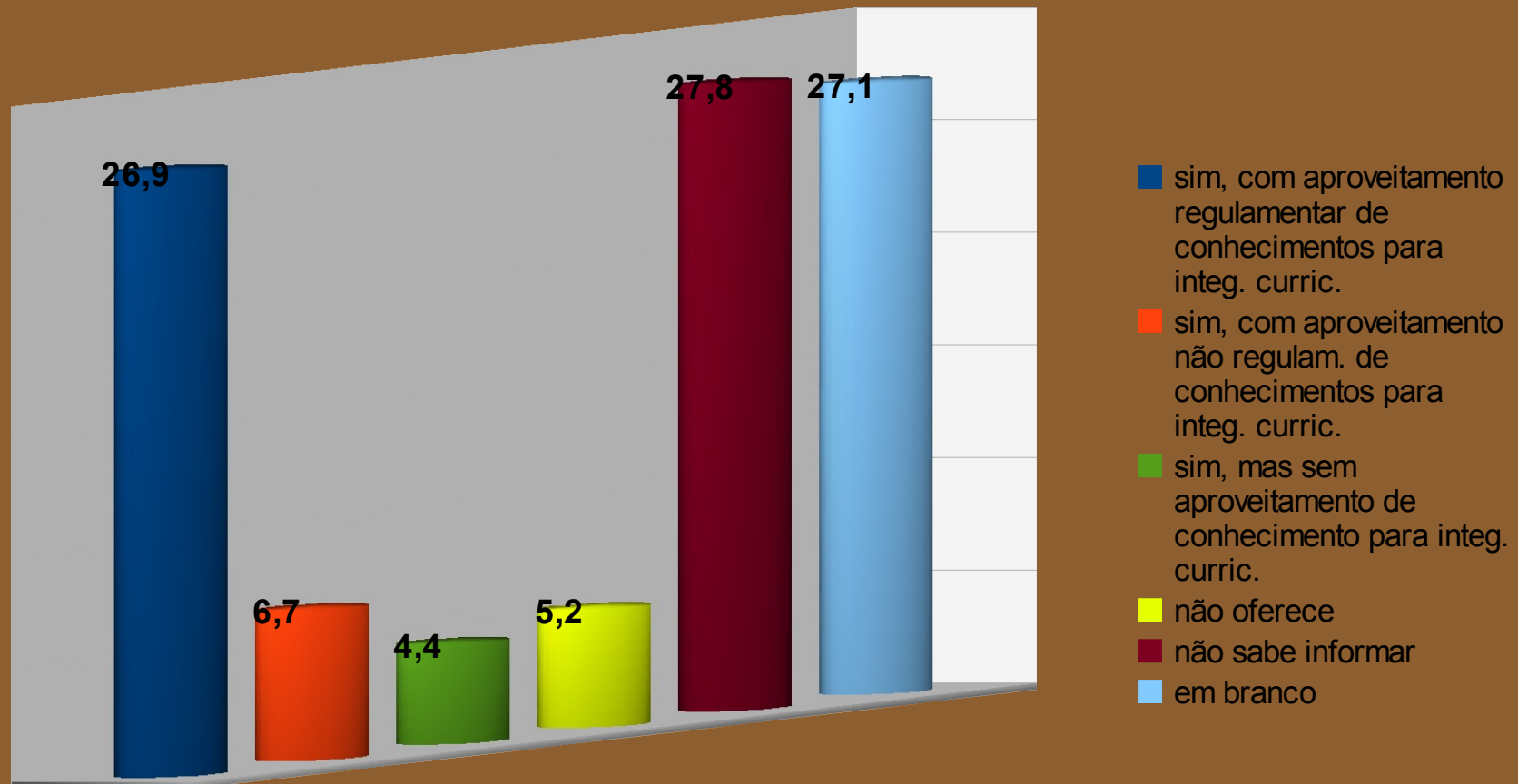
ENSINO, PESQUISA E EXTENSAO

Oferta de programa de iniciacao cientifica, alem das atividades teoricas e praticas



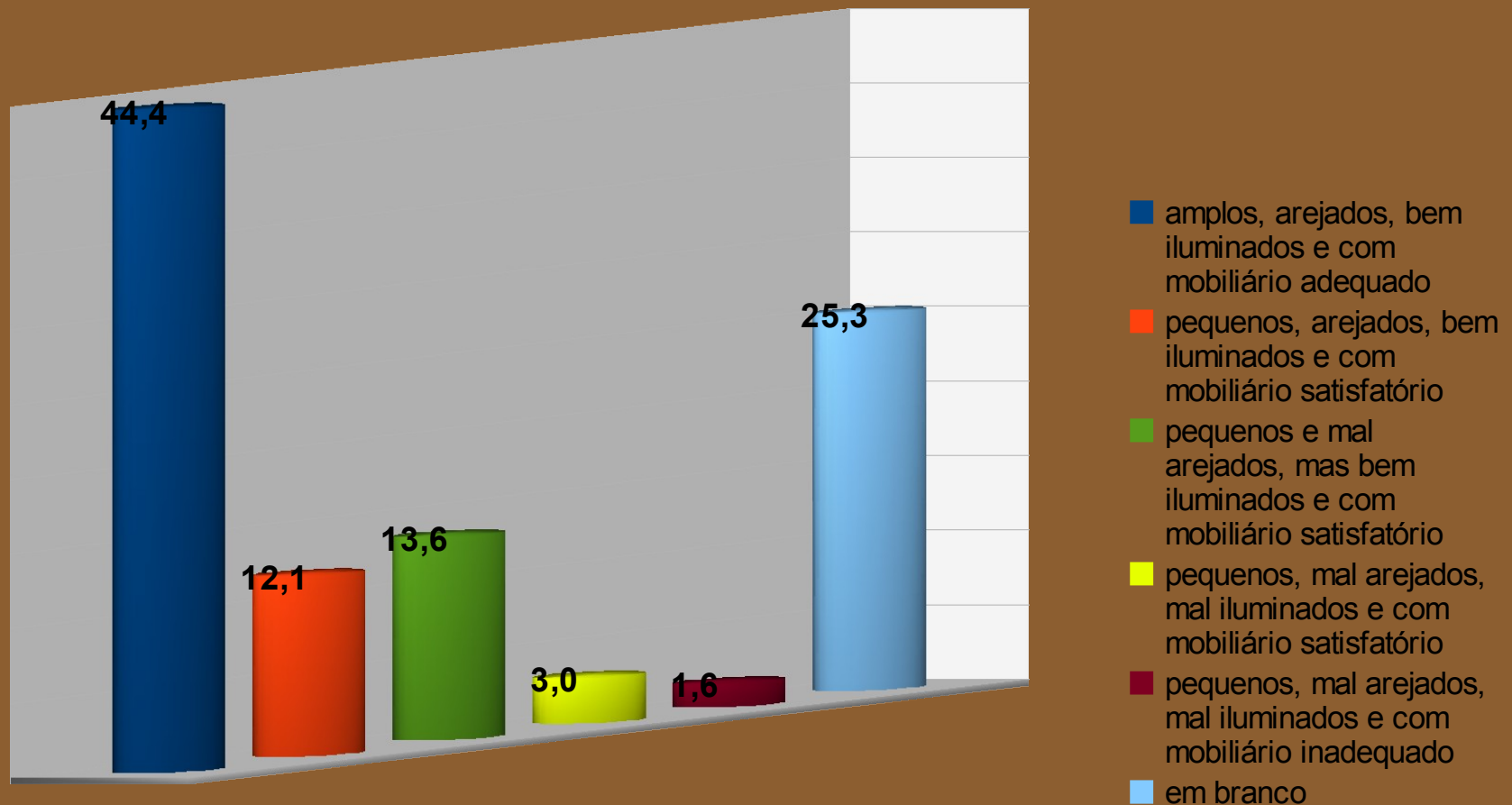
ENSINO, PESQUISA E EXTENSAO

Oferta de programa de extensao, alem das atividades teoricas e praticas



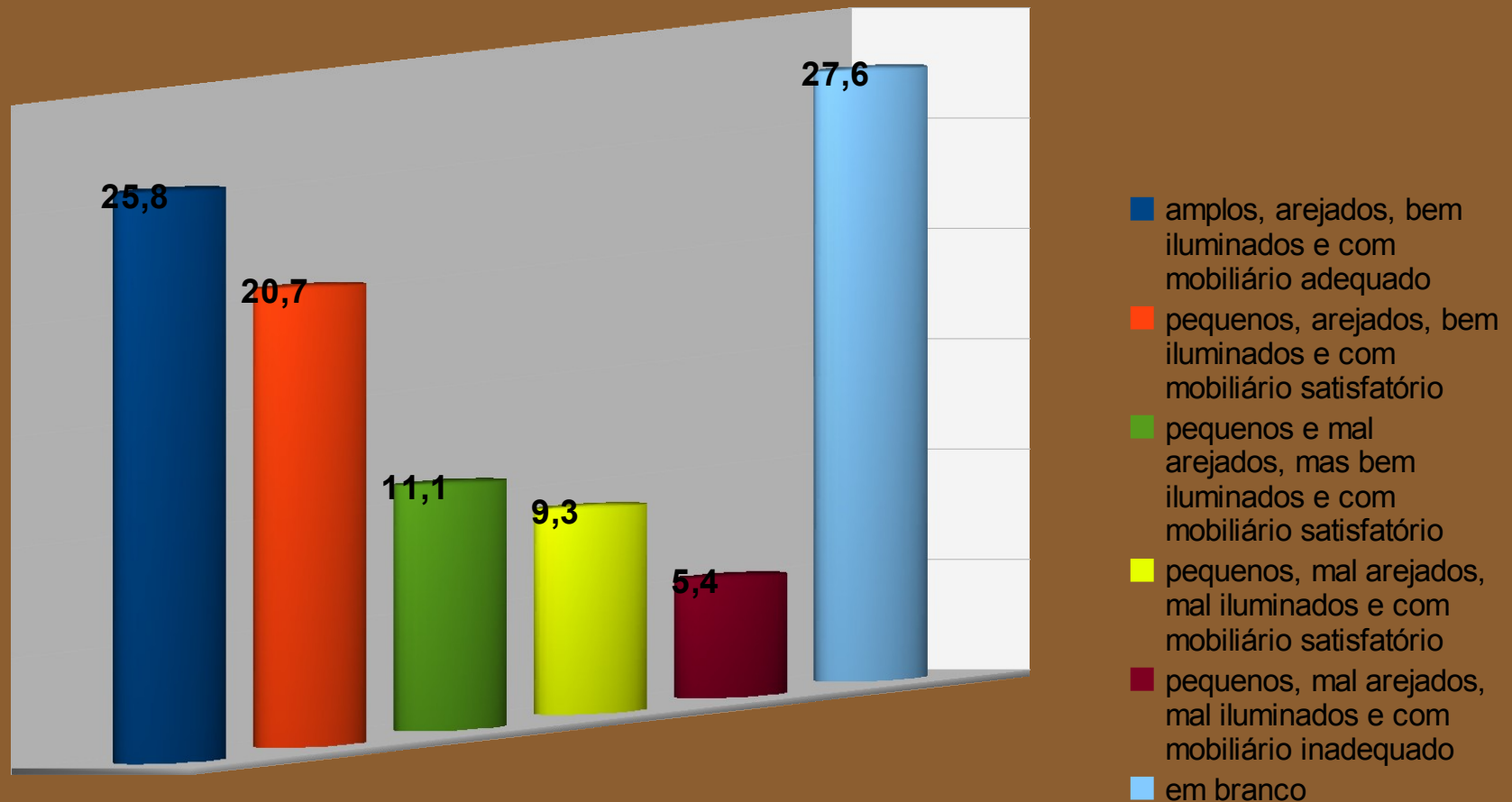
INFRAESTRUTURA E RECURSOS MATERIAIS

Analise das condições de instalações físicas, salas de aula, utilizadas no curso



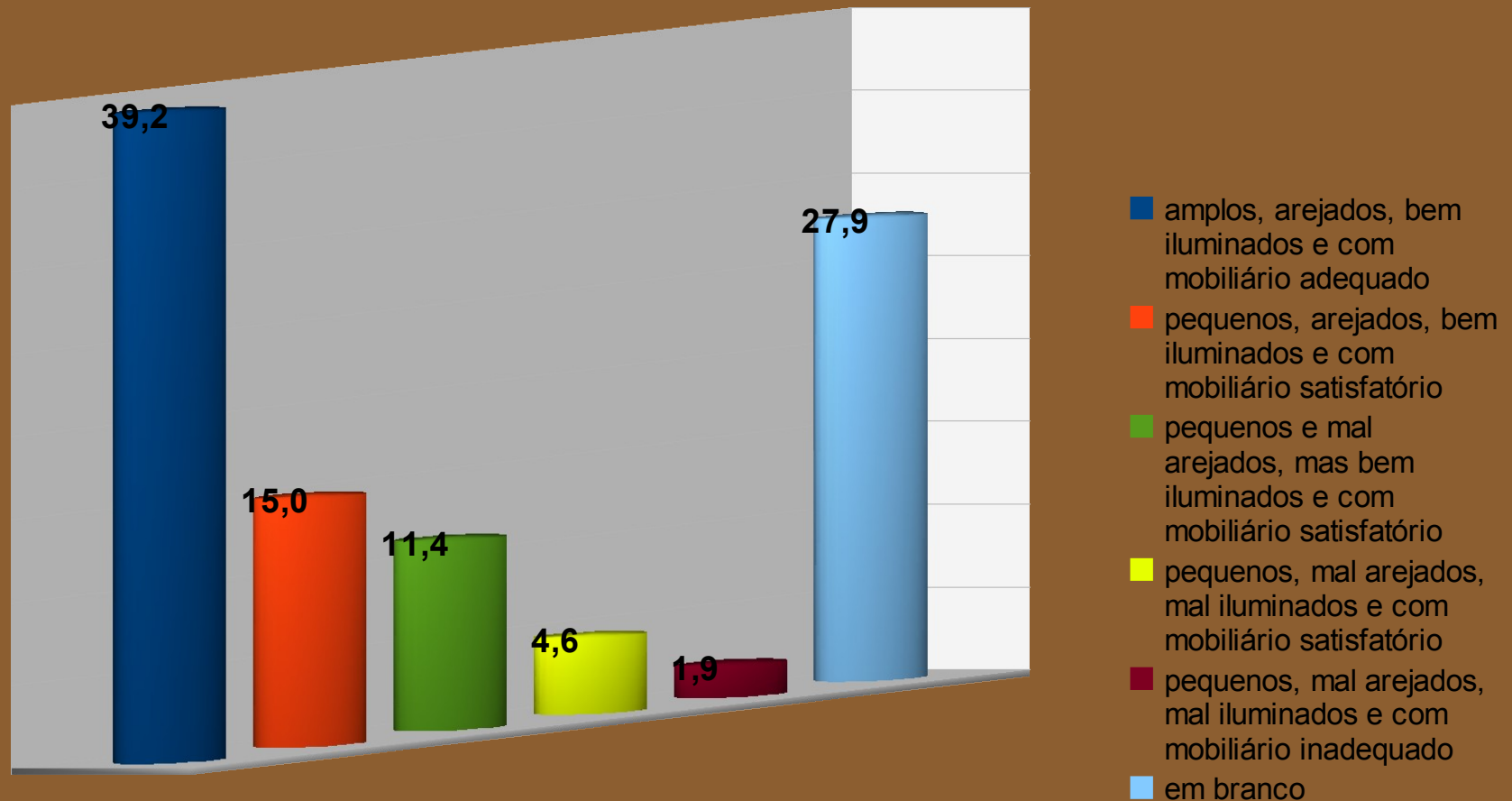
INFRAESTRUTURA E RECURSOS MATERIAIS

Analise das condições de instalações físicas, laboratórios, utilizadas no curso



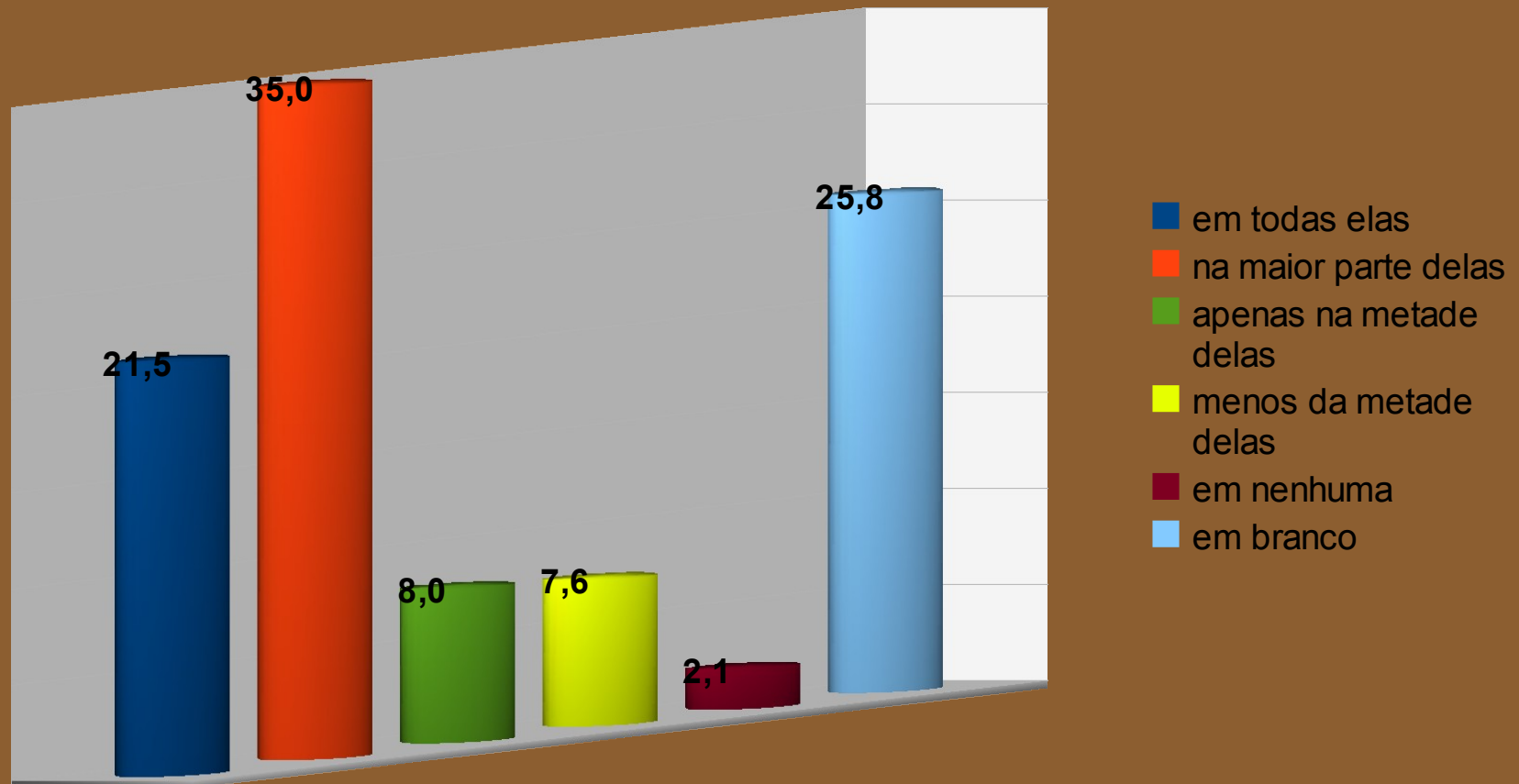
INFRAESTRUTURA E RECURSOS MATERIAIS

Análise das condições de instalações físicas, ambientes de trabalho/estudo, utilizadas no curso



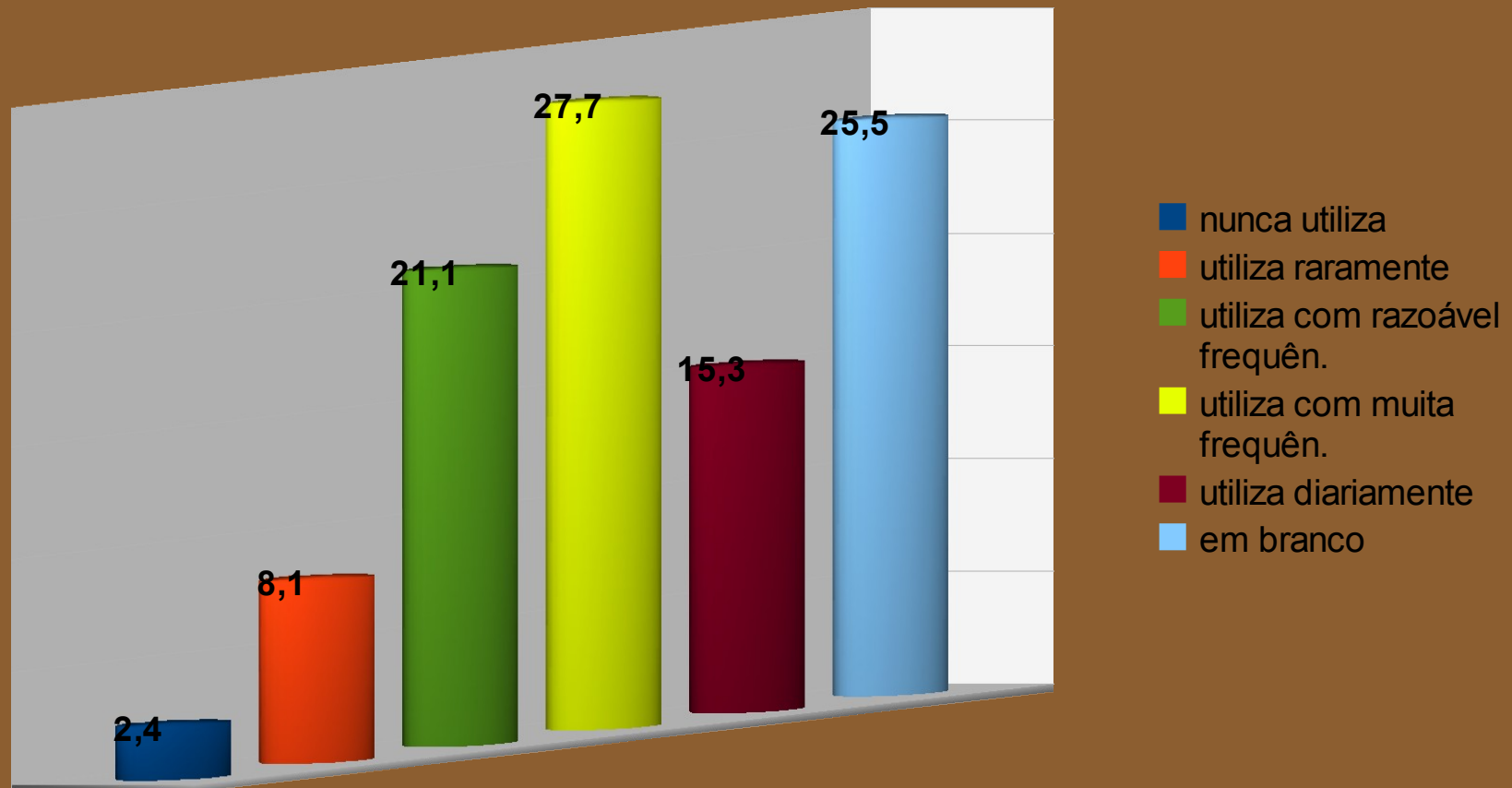
INFRAESTRUTURA E RECURSOS MATERIAIS

Adequação do espaço pedagógico ao número de estudantes para realização das aulas práticas



INFRAESTRUTURA E RECURSOS MATERIAIS

Frequência e utilização da biblioteca



INFRAESTRUTURA E RECURSOS MATERIAIS

Atualização do acervo da biblioteca face as necessidades curriculares dos cursos

