

UNIVERSIDADE FEDERAL DE GOIÁS

**PRÓ-REITORIA DE DESENVOLVIMENTO INSTITUCIONAL
E RECURSOS HUMANOS**

**Câmpus Samambaia - Prédio da Reitoria
Caixa Postal 131 - CEP 74001 - 970
Goiânia - Goiás - Brasil**

**Seminário de Integração Institucional / Curso
de Docência no Ensino Superior**

27 de Agosto de 2010

UNIVERSIDADE FEDERAL DE GOIÁS

UFG

Missão

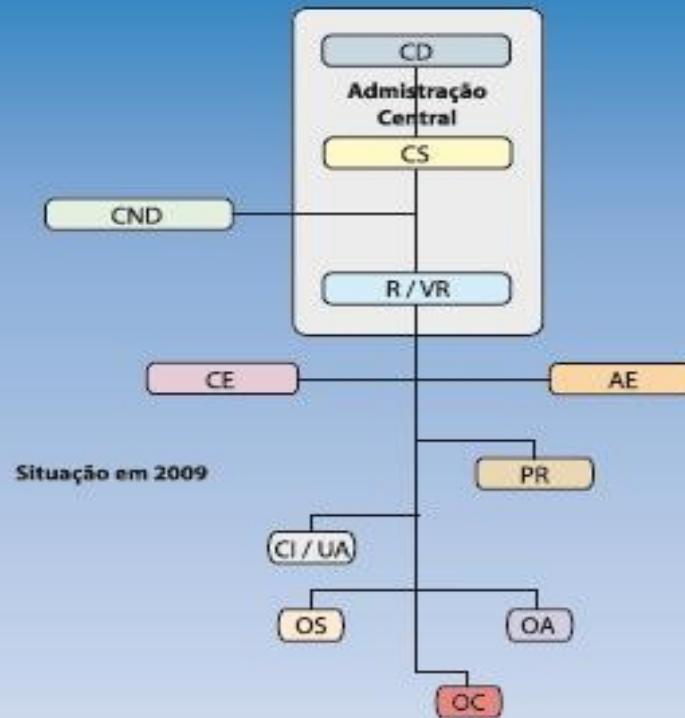
"Gerar, sistematizar e socializar o conhecimento e o saber, formando profissionais e indivíduos capazes de promover a transformação e o desenvolvimento da sociedade."

ESTRUTURA ORGANIZACIONAL UFG

UNIDADES	CÂMPUS COLEMAR
	NATAL E SILVA - EEC, EEEC, FD, FE, FEN, FF, FM, FANUT, FO, IPTSP
	CÂMPUS SAMAMBAIA - IQ, IME, INF, IF, ICB, IESA, FL, FEF, FACOMB, FACE, FAFIL, FH, FAV, FCS, EV, EMAC, EAG, CEPAE
	CÂMPUS JATAÍ
	CÂMPUS CATALÃO
ÓRGÃOS	CÂMPUS GOIÁS
	CÂMPUS FIRMINÓPOLIS
	SUPLEMENTARES - BC, CEGRAF, CRCOMP, HC, MA, RÁDIO
	ADMINISTRATIVOS - DAA, DCF, DDRH, DMP, DP, CEMEQ, CEGEF
	COMPLEMENTARES - CS, PLANETÁRIO, SOC, CIAR, UC, NECASA



Universidade Federal de Goiás
Estrutura Organizacional Colegiada/Linear-Funcional
Organograma* UFG - Sintético: Administração e Órgãos Executivos Centrais



Legendas

- Relacionamento de Interlocução
- Relacionamento de Subordinação Hierárquica
- Relacionamento de Supervisão e Fiscalização
- Entidades Formais

- CD: Conselhos Deliberativos
- CS: Câmaras Setoriais
- CND: Conselhos Não Deliberativos
- R / VR: Reitoria / Vice-Reitoria
- CE: Comissões Especiais - Permanentes / Provisórias
- AE: Assessorias Especiais
- PR: Pró-Reitorias
- CI / UA: Câmpus Interior / Unidades Acadêmicas
- OS: Órgãos Suplementares
- OA: Órgãos Administrativos
- OC: Órgãos Complementares



Universidade Federal de Goiás
Estrutura Organizacional Linear - Funcional
Organograma* UFG; Unidades Acadêmicas

ADM. SUPERIOR



Situação em 2009

Legenda:

— Relacionamento Técnico-Normativo ou de Apoio Financeiro ou de Parceria Didática/Científica

○ Entidades Formais ○ Entidades Informais

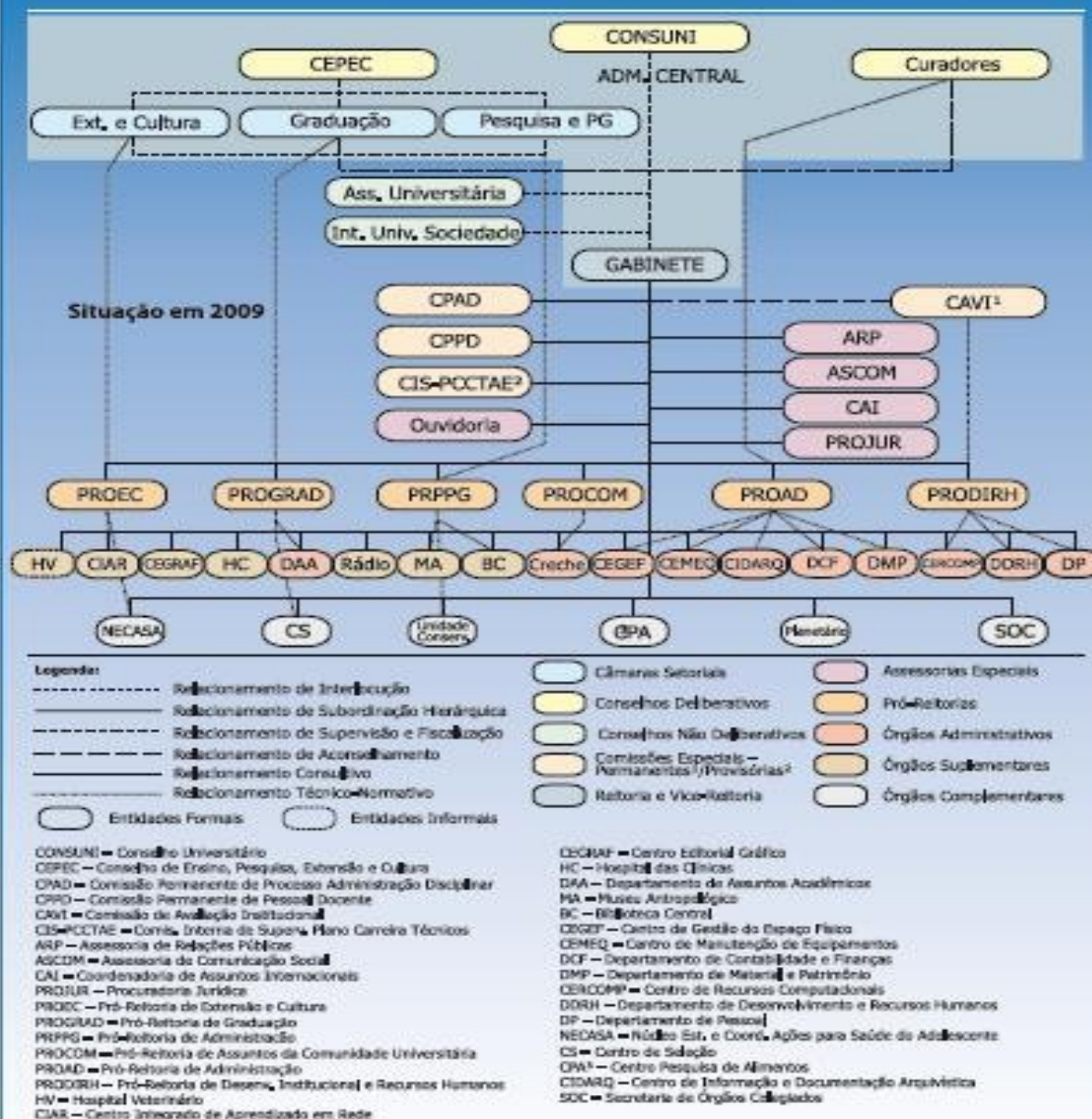
- Unidades Acadêmicas: Câmpus (Outras Localidades - Estado de Goiás)
- Unidades Acadêmicas: Câmpus Colônia Natal e São (Goiânia-GO)
- Unidades Acadêmicas: Câmpus Samambaia (Goiânia-GO)
- Administração e Órgãos Executivos Centrais (Goiânia-GO)

EEC - Escola de Engenharia Civil
EEEC - Escola de Engenharia Elétrica e Computação
FANUT - Faculdade de Nutrição
FD - Faculdade de Direito
FE - Faculdade de Educação
FEN - Faculdade de Enfermagem
FF - Faculdade de Farmácia
FM - Faculdade de Medicina
FO - Faculdade de Odontologia
IPTSP - Instituto de Patologia Tropical e Saúde Pública
CEPNE - Centro de Ensino e Pesquisa Aplicada à Educação
EA - Escola de Agronomia e Engenharia de Alimentos
EMAC - Escola de Música e Artes Cênicas
EV - Escola de Veterinária
*Gratuação presencial de Matemática - licenciatura - em solitação

FACE - Faculdade de Administração, Contabilidade e Economia
FACOMB - Faculdade de Comunicação e Biblioteconomia
FAFIL - Faculdade de Filosofia
FAV - Faculdade de Artes Visuais
FCS - Faculdade de Ciências Sociais
FEF - Faculdade de Educação Física
FH - Faculdade História
FL - Faculdade de Letras
ICB - Instituto de Ciências Biológicas
ISA - Instituto de Estudos Sócio-Ambientais
IF - Instituto de Física
IME - Instituto de Matemática e Estatística
INF - Instituto de Informática
IQ - Instituto de Química



Universidade Federal de Goiás
Estrutura Organizacional Colegiada/Linear-Funcional
Organograma* UFG: Administração e Órgãos Executivos Centrais



Quadro 01- Áreas dos terrenos da UFG¹

Campus	Área (m ²)
CAMPUS SAMAMBAIA	4.662.400,00
CAMPUS PRAÇA UNIVERSITÁRIA *	209.250,00
HOSPITAL DAS CLÍNICAS - H.C.	61.605,00
ALAMEDA DAS ROSAS (Rádio Universitária)	3.135,00
ALAMEDA BOTAFOGO (NECASA)	375,90
CAMPUS DE CATALÃO	145.165,30
CAMPUS DE JATAÍ **	37.599,00
CAMPUS DE FIRMINÓPOLIS	5.133,90
CAMPUS DE GOIÁS	8.480,00
SERRA DOURADA (Mossâmedes)	144.468,70
URUAÇU	482,52
Área total*** de terrenos UFG (m²):	5.216.490,32

¹ Março de 2007

* computada a área da quadra 88 com invasão sem posse da UFG e desconsiderada a área da UEE

** não computada a área do Campus de Ciências Agrárias por falta de escritura

*** não computada a área de Caldas Novas por falta de escritura

**ou 107,78 alqueires
ou 521,65 ha.**

Tabela 25 - Evolução do número vagas na graduação por subcategorias, de 1995 a 2009

Ano	Total	Vagas		Vagas	
		Capital	Interior	Diurno	Noturno
1995	2.283	1.773	510	1.703	580
1996	2.468	1.873	595	1.948	520
1997	2.366	1.766	600	ND	ND
1998	2.670	2.030	640	ND	ND
1999	2.971	2.256	715	ND	ND
2000	3.020	2.280	740	2.109	911
2001	3.035	2.295	740	2.149	886
2002	3.035	2.295	740	2.149	886
2003	3.389	2.539	850	2.368	1.021
2004	3.055	2.305	750	2.139	916
2005	3.118	2.368	750	2.152	966
2006	3.618	2.508	1.110	2.307	1.311
2007	3.783	2.488	1.295	2.502	1.281
2008	3.963	2.488	1.475	2.682	1.281
2009	5.776	3.786	1.990	3.766	2.010

ND = Não Disponível

Fonte: INEP/ PRODIRH/ Centro Seleção UFG

Tabela 28 - Evolução de matrículas na graduação modalidade presencial, por subcategorias de 1995 a 2009

Ano	Total	Local		Gênero		Turno	
		Capital	Interior	Masculino	Feminino	Diurno	Noturno
1995	9.716	8.206	1.510	3.969	5.747	9.133	583
1996	10.144	8.374	1.770	4.130	6.014	8.058	2.086
1997	10.080	8.164	1.916	4.066	6.014	8.018	2.062
1998	10.795	8.642	2.153	4.551	6.244	8.703	2.092
1999	11.713	9.317	2.396	4.968	6.745	8.878	2.835
2000	12.324	9.788	2.536	5.262	7.062	9.251	3.073
2001	12.857	10.203	2.654	5.522	7.335	9.365	3.492
2002	13.012	10.307	2.705	5.648	7.364	9.377	3.635
2003	13.180	10.247	2.933	5.845	7.335	9.646	3.534
2004	13.237	10.297	2.940	5.820	7.417	9.701	3.536
2005	12.912	9.998	2.914	5.663	7.249	9.474	3.438
2006	13.575	10.378	3.197	6.312	7.398	9.766	3.809
2007	13.655	10.214	3.441	6.219	7.436	9.677	3.978
2008	14.124	10.395	3.729	6.479	7.645	10.156	3.968
2009	16.233	11.854	4.379	ND	ND	11.554	4.679

ND = Não Disponível

Fonte: INEP e PRODIRH

Tabela 12 - Servidores Técnico-Administrativos (em exercício) em 2009*, por grau de formação e gênero

Escolaridade	Feminino	Masculino	Total
Fundamental incompleto	0	1	1
Fundamental completo	26	47	73
Ensino médio	533	431	964
Ensino superior	319	211	530
Especialização	355	176	531
Mestrado	88	35	123
Doutorado	12	10	22
Total	1.333	911	2.244

* Incluso servidores lotados no Hospital das Clínicas (1023)

Fonte: PRODIRH

Tabela 39 - Evolução dos docentes efetivos da UFG de 2004 a 2009, por titulação

Titulação	2004	2005	2006	2007	2008	2009
Doutorado	577	630	721	752	788	1.111
Mestrado	428	420	457	421	373	583
Graduação ou Especialização	161	143	132	125	162	106
Total	1.166	1.193	1.310	1.298	1.323	1.800

Fonte: PRODIRH

JATAI		%
DOUTORES	111	5,80%
MESTRES	83	4,33%
ESPECIALISTAS	1	0,05%
GRADUADOS	0	0,00%
Total	195	10,18%

CATALÃO		
DOUTORES	111	5,80%
MESTRES	72	3,76%
ESPECIALISTAS	1	0,05%
GRADUADOS	2	0,10%
Total	186	9,71%

GOIÂNIA		
DOUTORES	982	51,28%
MESTRES	447	23,34%
ESPECIALISTAS	58	3,03%
GRADUADOS	17	0,89%
Total	1504	78,54%

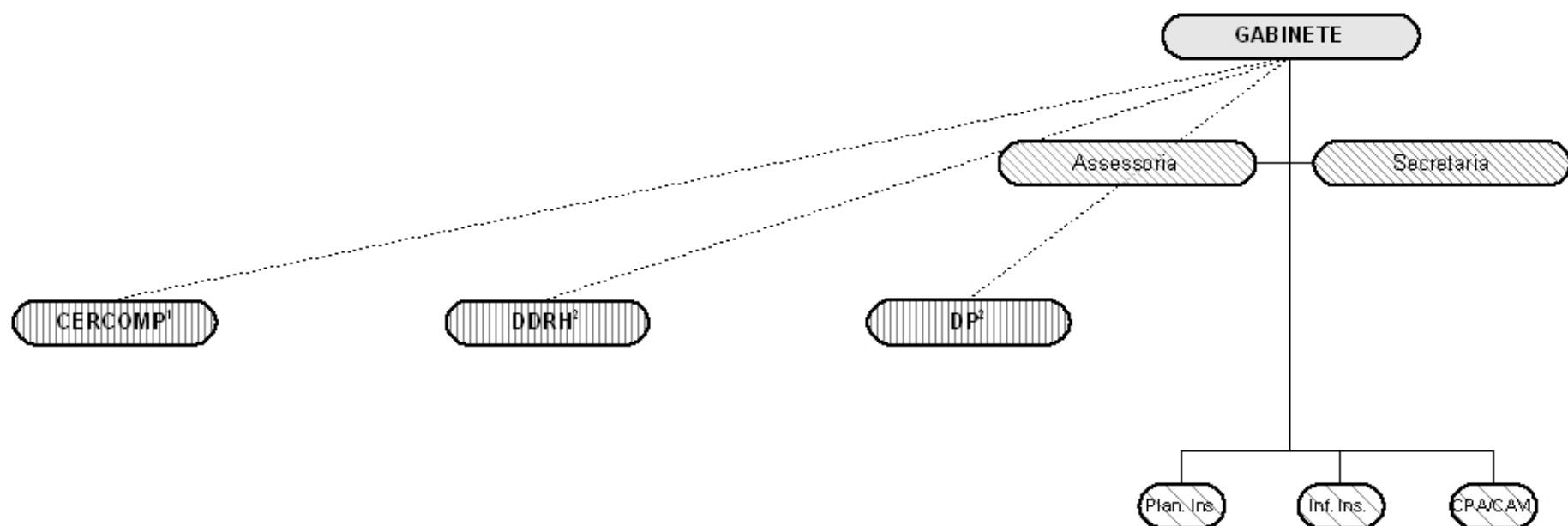
GOIÁS		
DOUTORES	5	0,26%
MESTRES	25	1,31%
ESPECIALISTAS	0	0,00%
GRADUADOS	0	0,00%
Total	30	1,57%

NÃO IDENTIFICADOS	27	1,41%

Total Geral	1915	100,00%
DOUTORES	1209	63,13%
MESTRES	627	32,74%
ESPECIALISTAS	60	3,13%
GRADUADOS	19	0,99%
	0	0,00%
DOUTORES + MESTRES	1836	95,87%



Universidade Federal de Goiás
Pró-Reitoria de Desenvolvimento Institucional e Recursos Humanos
Estrutura Organizacional Linear-Funcional
Organograma* PRODIRH: Administração e Órgãos Executivos



Legenda:

CERCOMP - C. Recursos Computacionais
DDRH - D. Desenvolvim. de Rec. Humanos
DP - Departamento de Pessoal
CAVI - C. de Avaliação Institucional

————— Relacionamento de Subordinação Hierárquica
..... Relacionamento Técnico-Normativo

○ Entidades Formais
■ Pró-Reitoria - PRODIRH
▨ Assessorias ou Secretarias
▤ Centros¹ / Departamentos²
▧ Coordenadorias

ESTRUTURA DA PRODIRH

- Coordenadorias:

 - Avaliação

 - Planejamento

 - Informações e

 - Estudo e Ações no Contexto de Trabalho

(responsáveis pelo gerenciamento do Programa de Gestão Estratégica da UFG).

- Departamento de Desenvolvimento de Recursos Humanos (DDRH)
- Departamento de Pessoal (DP)
- Centro de Recursos Computacionais (CERCOMP).

PRÓ-REITORIA DE DESENVOLVIMENTO INSTITUCIONAL E RECURSOS HUMANOS PRODIRH

Missão

"Promover o desenvolvimento humano e institucional da UFG por meio da gestão: (a) do planejamento, (b) da avaliação, (c) da informação e (d) dos talentos humanos, dando suporte aos projetos estratégicos da UFG."

Visão

"Ser uma referência na UFG, e entre as IES nacionais, no desenvolvimento humano e institucional."

OBJETIVOS DA PRODIRH

- Potencializar os talentos humanos, buscando a valorização do profissional como ser universal e cidadão que se desenvolve na perspectiva do crescimento coletivo.
- Desenvolver e ser responsável por manter e atualizar a infraestrutura básica (administrativa e educacional) de informática da UFG.
- Manter o sistema de controle de documentos e cadastro dos servidores da UFG.

OBJETIVOS DA PRODIRH

PGE

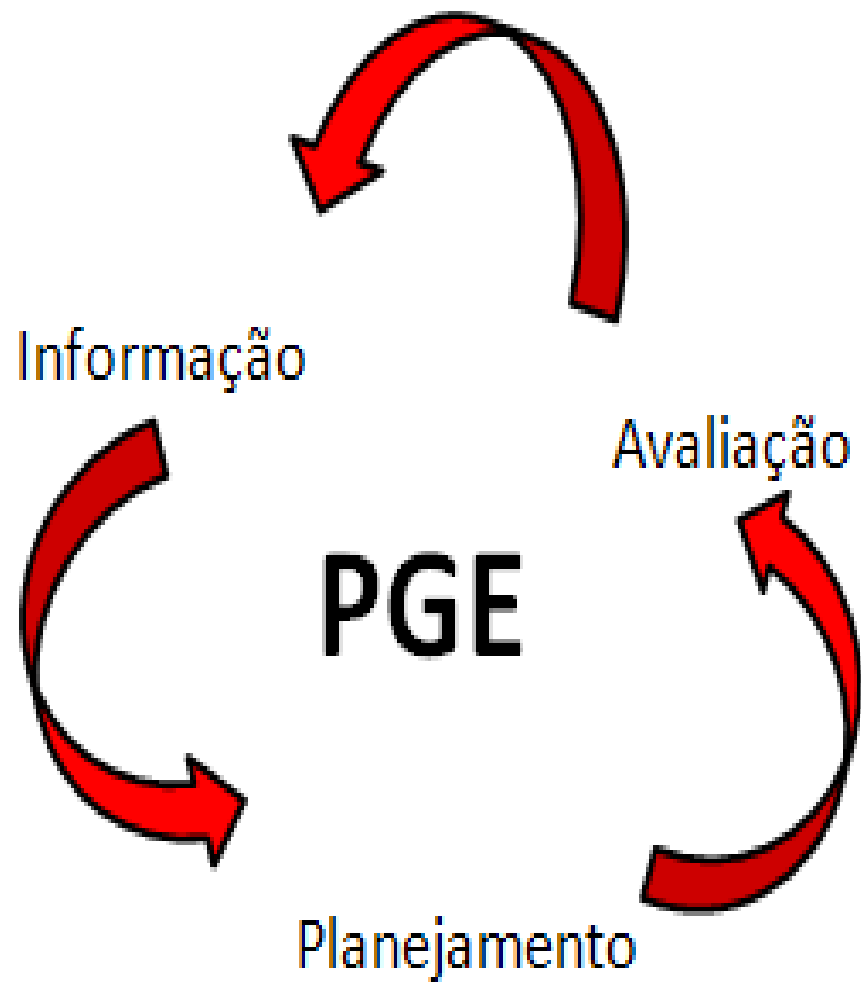
- Consolidar uma prática de gestão estratégica que potencialize o desenvolvimento institucional, tanto estrutural como humano;
- Consolidar em todas as instâncias e níveis de funcionamento da UFG, Administração Central, Unidades Acadêmicas, Órgãos Suplementares e Campus do Interior, uma cultura de organização e sistematização dos processos de planejamento e avaliação;
- Constituir um sistema de informação abrangente e atualizado, formando uma base de dados em permanente atualização, no qual os dirigentes, a comunidade acadêmica e sociedade obtenham dados e informações.

UNIVERSIDADE FEDERAL DE GOIÁS
PRÓ-REITORIA DE DESENVOLVIMENTO INSTITUCIONAL E RECURSOS HUMANOS
PRODIRH

PROGRAMA DE GESTÃO ESTRATÉGICA

O QUE É O PGE?

- Programa de Gestão Estratégica da UFG
- Institucionalizado a partir da Resolução Consuni nº 10/2006
- Articula: Planejamento, Avaliação e Informação Institucional



Algumas das Atividades Desenvolvidas

- Acompanhamento do banco de prof Equivalentes e de TAE
- Concurso para efetivos de TAE e DOCENTES
 - Concurso para Prof. Substitutos
 - Planejamento Estratégico
 - Avaliação Institucional
 - Informações Institucionais
 - Coleta e Crítica de dados para o Censo
- Coleta e Crítica de dados para o Ping-IFES
 - Vinculadas ao bem estar do Servidor

Exemplos de como os dados são solicitados

Para quem	Tipo de dado	Prazo	De quem	Fonte primária	Responsável
TCU	Dados da graduação	Jan	PROAD	SAG/SAA	DAA
TCU	Dados da pós-grad.	Jan	PROAD	SISPG/FM	PRPPG
TCU	Dados de pessoal	Jan	PROAD	SP	DP
CENSO	Dados de graduação	Jun	PRODIRH	SAG/SAA	DAA
CENSO	Dados do espaço físico	Jun	PRODIRH	SIEF	CEGEF
CENSO	Dados de pessoal	Jun	PRODIRH	SP	DP
CENSO	Dados de acervo	Jun	PRODIRH	BIBLIOTECA	BIBLIOTECA
UFG	Atividades docentes	Out	CPPD	SICAD	PRODIRH
UFG	Dados do planejamento	Mai	PRODIRH	SPGE	PRODIRH
UFG	Informações institucionais	Jan	PRODIRH	SPGE	PRODIRH

Algumas Publicações

- Série Cadernos do PGE
- UFG em Números
- Relatório de Avaliação Institucional
- Versão Preliminar do PDI

SISTEMAS DE INFORMAÇÃO DA UFG

ENSINO, EXTENSÃO E PESQUISA

SIGLA	SISTEMA	GERENTE DO SISTEMA	SITUAÇÃO
	Sistema Acadêmico do Colégio de Aplicação	CEPAE	Análise
SISPIBIC	Sistema de Controle e Gerenc. Inst. de Bolsa de In. Científ	PRPPG	Análise/Desenvolvimento
SAC	Sistema Acadêmico de Crédito	PROGRAD/DAA	Produção
SISPG - SS	Sist. Acad. De Pós-Graduação Stricto Sensu	PRPPG	Produção
SISPG - LS	Sist. Acad. De Pós-Graduação Lato Sensu	PRPPG	Produção
SISPG - RESIDENCIA	Sist. Acad. De Pós-Graduação Residencia Médica	PRPPG	Produção
SAA	Sistema de Administração Acadêmica	PROGRAD/DAA	Produção
SAG	Sistema Acadêmico de Graduação	PROGRAD/DAA	Produção
	Sistema de Controle de Estágio Supervisionado	PROGRAD	Projeto
	Integração ou Sistema Acadêmico de Ensino a Distancia	PROGRAD/DAA	Projeto
SIEC	Sistema de Acompanhamento de Projeto Extensão	PROEC	Análise/Desenvolvimento
SAPP	Sistema de Acompanhamento de Projeto de Pesquisa	PRPPG	Análise/Desenvolvimento

SISTEMAS DE INFORMAÇÃO DA UFG

ADMINISTRAÇÃO GERAL

SIGLA	SISTEMA	GERENTE DO SISTEMA	SITUAÇÃO
SOS	Sistema de Ordem de Serviços	PRODIRH/CERCOMP	Análise
SICAD	Sistema de Cadastro de Atividades Docentes (Versão em PHP)	CPPD	Análise/Desenvolvimento
SIGFOR	Sistema Gestão Financeira e Orçamentária (PROAD)	PROAD	Análise/Desenvolvimento
SAD	Sistema de Avaliação de Desempenho TA	PRODIR/DDRH	Análise/Desenvolvimento
SAS	Sistema de Administração de Segurança	PRODIRH/CERCOMP	Análise/Desenvolvimento
SARED	Sistema de Registro e Emissão de Diplomas	PROGRAD/DRA	Desenvolvimento/Produção
SPGE-NOVO	Sistema do Programa de Gestão Estratégica – Novo	PRODIRH	Desenvolvimento
SIEF	Sistema de Informação do Espaço Físico	PROAD/CEGEF	implantação
SCP	Sistema de Controle de Processos	PROAD/DC	Produção
SISP	Sistema de Portarias	PRODIRH/DP	Produção
STG	Sistemas de Tabelas Gerais	PRODIRH/CERCOMP	Produção
SCPJ	Sistema de Controle de Processos Judiciais	PROJUR	Produção
SP	Sistema de Pessoal	PRODIRH/DP	Produção
SPGE	Sistema do Programa de Gestão Estratégica	PRODIRH	Produção
	Sistema de Coleta de Dados Acadêmicos	PRODIRH	Projeto
	Sistema de Eleições para os Conselhos da UFG	REITORIA	Projeto
	Sistema de Gerenciamento de Mensagens da Ouvidoria	REITORIA	Projeto
	Sistema Integrado de Recursos Humanos (Deve absorver o SP)	DDRH/DP/UFG	Projeto
SGED	Sistema de Gerenciamento Eletrônico de Documentos (absorver SCP)	DC/PROAD	Projeto

SISTEMA – ÓRGÃO (*Ramal telefonico*)

- Portal do Servidor – *CERCOMP (SAU - 1079)*
- Sistema do Programa de Gestão Estratégica (SPGE) – *PRODIRH (Ramal 1322)*
- Sistema Acadêmico de Graduação (SAG) – *PROGRAD (Ramal 1317)*
- Sistema de Projetos de Iniciação Científica (SISPIBIC) / Sistema de Acompanhamento de Projetos de Pesquisa (SAPP) / Sistema de Pós-Graduação Lato Sensu (SISPG) – *PRPPG (Ramal 1051)*
- Sistema de Informações de Extensão e Cultura (SIEC) – *PROEC (Ramal 1239)*
- Sistema de Cadastro de Atividades Docentes (SICAD) – *CPPD (Ramal 6366/67)*

SISTEMA – ÓRGÃO (*Ramal telefonico*)

- Sistema Integrado de Administração de Recursos Humanos (SIAPENET) – *DP (Ramal 1177/1034)*
- Sistema de Controle de Processos (SCP) – *CIDARQ (Ramal 1056)*
- Sistema de Pessoal (SP) – *Cadastro de Efetivo – DP (Ramal 1034)*
- Sistema de Pessoal (SP) – *Cadastro de Voluntários/Colaboradores – PRODIRH (Ramal 1320)*
- Sistema de Concursos (SISCONCURSO) – *PRODIRH (Ramal 1322/1320)*



OBRIGADO!!!

Informações:
www.prodirh.ufg.br