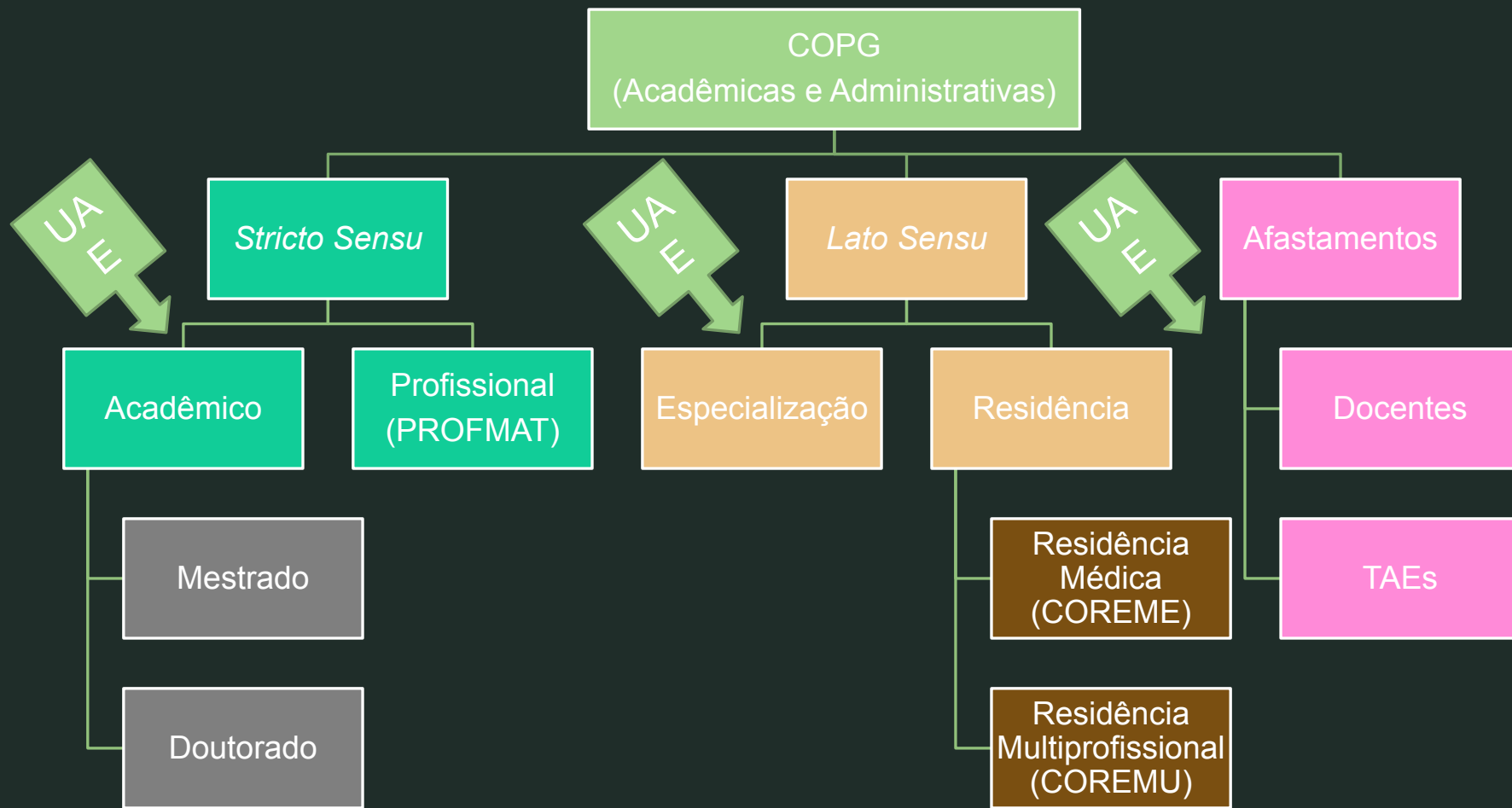


COPG

Coordenação de Pós-graduação
Regional Jataí

Percepções

Vera Lúcia Banys



Percepções

Stricto Sensu

- ✓ Criação da Secretaria Geral
- ✓ Padronização de documentos
- ✓ Levantamento de procedimentos
- ✓ Padronização de processos
- ✓ Construção dos fluxos dos processos

✓ Criação do OCA DO Distrito Central

Percepções

Stricto Sensu

- ✓ Criação dos novos regulamentos específicos e propostas/regulamentos dos novos programas (aprovação do Novo Regulamento Geral dos Programas de Pós-graduação *Stricto Sensu* – Resolução CEPEC nº 1403/2016)
- ✓ Particularidades dos programas/integração
- ✓ Condução das atividades (Coordenador vs. Comissões)
- ✓ Elaboração de normas internas e editais
- ✓ Participação em editais
- ✓ **Necessidade da nomeação do Coordenador *Stricto Sensu***

Percepções

Stricto Sensu

- ✓ Gerenciamento do recurso PROAP (SIPAC/SEI)
- ✓ Gerenciamento da cota de bolsas
- ✓ Preenchimento do SUCUPIRA/Avaliação Quadrienal (Coordenador vs. Comissão)/Dados de egressos e internacionalização
- ✓ **Necessidade do acompanhamento de uma secretária com conhecimento das especificidades do programa altamente capacitada e melhor remunerada**

Percepções

Stricto Sensu

- ✓ Dificuldade de atração de candidatos
- ✓ 10% do PROAP na PRPG e outros benefícios
- ✓ Participação em editais institucionais
- ✓ Estrutura administrativa dos programas herdada
- ✓ **Ausência de padrões institucionais e memória institucional dos programas (acesso aos dados como gestor) – SISPG e SIGAA**

Percepções

Stricto Sensu

- ✓ Importância das vagas de professor visitante
- ✓ MINTER, DINTER e Qualificar (docentes e TAEs)
- ✓ Necessidade de uma secretária “executiva”
- ✓ Desconexão do PROFMAT
- ✓ Desconexão entre PRPG/Direção/COPG/UAE/PPG
(estrutura de unidades acadêmicas)

Percepções

Lato Sensu

- ✓ Criação da Secretaria Geral
- ✓ Ausência de apoio administrativo e acadêmico
- ✓ Ausência de histórico
- ✓ Ausência de dados dos programas, cursos e turmas

Percepções

Lato Sensu

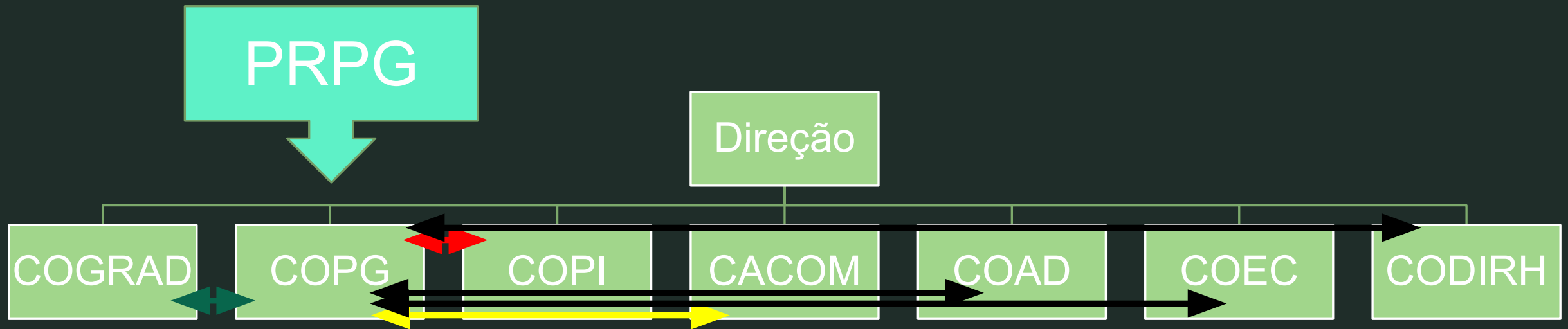
- ✓ Criação dos novos cursos e cadastro de novas turmas (regulamentos específicos)
- ✓ Particularidades dos cursos (diferença estrutural entre as residências e entre as residências e as especializações) – processo seletivo via Centro de Seleção
- ✓ Condução das atividades e armazenamento de documentos (Coordenador)
- ✓ Prestação de contas e frequência de bolsistas
- ✓ **Necessidade da nomeação do Coordenador *Lato Sensu***

Percepções

Lato Sensu

- ✓ Criação da COREME
- ✓ Cadastro de novos cursos apenas sob demanda
- ✓ Estímulo as parcerias com empresas privadas e oferta de novos cursos e turmas (capacitação e captação de recursos) – presencial e EaD

Organograma da Regional Jataí



Percepções

COPG - COGRAD

- ✓ Calendário acadêmico
- ✓ Integração
- ✓ CAI (fortalecimento para estabelecimento da internacionalização)
- ✓ CGA (publicação de relatórios)
- ✓ Comissão de heteroidentificação
- ✓ Acessibilidade e “ações afirmativas”

Percepções

COPG - COPI

- ✓ FINEP
- ✓ Editais de Manutenção
- ✓ Recursos da Regional (bolsas e apoio a publicação)
- ✓ Criação dos Comitês de Ética

Percepções

COPG - COAD

- ✓ Construção de processos para melhor utilização dos recursos
- ✓ Editais de bolsistas
- ✓ SCDP/SISViagem (transporte)
- ✓ SIPAC (aquisição de bens de consumo e capital)

Percepções

COPG - COEC

Organização das versões do CONEPE

Percepções

COPG - CODIRH

Afastamentos de docentes e TAEs

CPPG – REJ

processos de afastamento vs. discussões de interesse coletivo

Percepções

COPG - CACOM

Ausência de políticas e ações para a pós-graduação

Percepções

Considerações Finais

- ✓ Os programas apresentam alta capacidade de produção científica e tecnológica com a geração de artigos de alto fator de impacto, registro de patentes e impacto social
- ✓ A Residência Multiprofissional – Medicina Veterinária permite aumentar o volume de atendimento do HV
- ✓ A Residência Médica foi contabilizada pela prefeitura de Jataí inclusive na construção no novo prédio do Centro Médico
- ✓ As especializações atendem parcialmente as demandas regionais

Percepções

Considerações Finais

- ✓ A PG impulsiona a IC e IT
- ✓ Permite trazer maior volume de recursos para a IES
- ✓ Associa todas as unidades e todo conhecimento além dos três pilares

Percepções

Considerações Finais

- ✓ Não existe uma política de apoio e incentivo a PG
- 1. CH excessiva na graduação (docentes orientadores e coordenadores) – modelo de distribuição de vagas
- 2. Não há política de acolhimento ao estudante de PG (mais do que bolsa)
- 3. Há confundimento na hierarquia e distribuição de recursos em função do programa estar alocado em uma UA/UAE
- 4. Ainda falta integração entre os programas