

Quem somos

A Escola de Engenharia Elétrica, Mecânica e de Computação (EMC) é uma unidade acadêmica da Universidade Federal de Goiás dedicada ao ensino, à pesquisa, à extensão e à inovação nas áreas de engenharia e computação.

A EMC atua de forma integrada na formação de profissionais e pesquisadores, promovendo a produção de conhecimento científico e o desenvolvimento tecnológico em diálogo com as demandas sociais, industriais e institucionais.



Escola de Engenharia Elétrica, Mecânica e de Computação

Formação em Engenharia, Ciência e Tecnologia

A Escola de Engenharia Elétrica, Mecânica e de Computação integra a Universidade Federal de Goiás e atua na formação de engenheiros e pesquisadores com sólida base científica, tecnológica e compromisso com o desenvolvimento da sociedade.

Ensino público, gratuito e de qualidade.



Pesquisa e inovação

A EMC/UFG abriga grupos e laboratórios de pesquisa consolidados, com atuação em projetos científicos e tecnológicos financiados por agências de fomento e desenvolvidos em parceria com instituições públicas e privadas.

Destacam-se centros voltados às áreas de energia, computação, automação, inteligência artificial, manufatura avançada e tecnologias sociais, como o CERISE UFG (Centro de Excelência em Redes Inteligentes Sem Fio e Serviços Avançados), o Centro de Pesquisa em Manufatura Avançada e o CIS-bc/UFG (Centro de Inovação Social do Brasil Central)



Programa de Pós-Graduação em Engenharia Mecânica PPGMEC/UFG

Mestrado

Campus Samambaia (Campus II)

O PPGMEC/UFG atua na formação de mestres com sólida base científica e tecnológica, voltada ao desenvolvimento de soluções em engenharia mecânica.

Linhas de pesquisa:

- Dinâmica dos Fluidos e dos Sólidos
- Materiais e Manufatura Avançada

Contato Institucional – EMC/UFG

Campus I – Setor Leste Universitário
Av. Universitária, nº 1488 – Quadra 86
Setor Leste Universitário – Goiânia/GO
CEP: 74605-010

📞 Telefones: (62) 3209-6070 | (62) 3209-6079

✉ E-mail: secretaria.emc@ufg.br

Campus Samambaia (Campus II)
Av. Esperança, s/n – Campus Samambaia
Alameda Ingá – Prédio B5 – Engenharia Mecânica

CEP: 74690-900 – Goiânia/GO

📞 Telefone: (62) 3521-2667

✉ E-mail: secretaria.emc@ufg.br

🌐 emc.ufg.br

📷 Instagram: @emc_ufg

Graduação | EMC/UFG

A EMC/UFG oferece cursos de graduação com formação sólida em engenharia, integrando teoria, prática, pesquisa e inovação.



Engenharia Elétrica

Campus I – Setor Leste Universitário

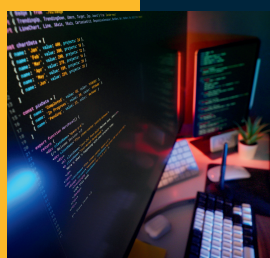
Formação voltada ao estudo, projeto e aplicação de sistemas elétricos, eletrônicos, de energia, automação e telecomunicações.



Engenharia Mecânica

Campus Samambaia (Campus II)

Formação voltada à atuação em sistemas mecânicos, materiais, processos industriais, termociências, manufatura e desenvolvimento tecnológico.



Engenharia de Computação

Campus I – Setor Leste Universitário

Curso que integra engenharia elétrica e ciência da computação, com foco em hardware, software, sistemas inteligentes, automação e inteligência artificial.

Perfil do egresso:

Profissionais aptos a atuar na indústria, em serviços tecnológicos, pesquisa, inovação e continuidade acadêmica.

Programa de Pós-Graduação em Engenharia Elétrica e de Computação PPGEEC/UFG

Mestrado e Doutorado

Campus I – Setor Leste Universitário

O PPGEEC/UFG oferece formação stricto sensu voltada à produção científica, à inovação tecnológica e à formação de pesquisadores e docentes.

Linhas de pesquisa:

- Sistemas Eletroeletrônicos
- Sistemas Inteligentes e Computação Aplicada
- Sistemas e Sinais Biomédicos

O programa mantém forte articulação com laboratórios, projetos de pesquisa e centros de excelência da EMC/UFG.

Mais informações acesse: emc.ufg.br ➔

