

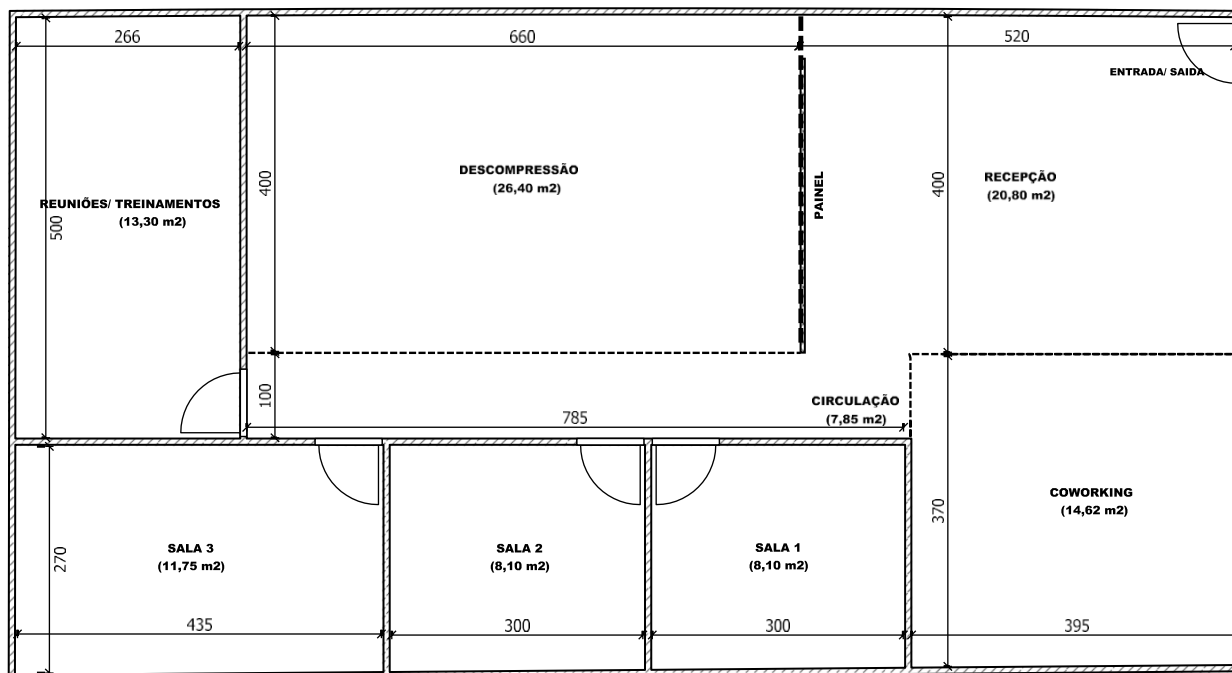
## ANEXO II - TAXAS DE INCUBAÇÃO, ASSOCIAÇÃO E RESSARCIMENTOS BEETECH

O PARQUE TECNOLÓGICO JATAÍ – JATAÍTECH e o CENTRO DE EMPREENDEDORISMO E INCUBADORA DE EMPRESAS - BEETECH, representados legalmente pela ASSOCIAÇÃO JATAÍ PARA A INOVAÇÃO TECNOLÓGICA E O EMPREENDEDORISMO - AJINTECH, com sede na cidade de Jataí-GO, inscrita no CNPJ/MF sob o nº 47.433.580/0001-74, instituição gestora do JATAITECH, doravante denominada GESTORA, no uso de suas atribuições e considerando o Contrato de Incubação BEETECH que especifica as obrigações dos empreendimentos, estabelece:

Para cobrir os custos de utilização de infraestrutura e de pessoal administrativo, os custos de treinamento, assessoria, consultoria e eventos oferecidos aos empreendimentos incubados, bem como fazer face as despesas operacionais da BEETECH, a GESTORA cobrará dos empreendimentos Taxas de Administração.

As Taxas de Coworking, Incubação e Associação do BEETECH devem ser recolhidas mensalmente e serão cobradas com base na relação entre o espaço físico utilizado pelo empreendimento, modalidade de incubação e pelo custo operacional do BEETECH.

### I. LAY-OUT E DIMENSÃO DOS AMBIENTES BEETECH:



### II. CÁLCULO DAS TAXAS DE COWORKING, INCUBAÇÃO E ASSOCIAÇÃO DO BEETECH:

As Taxas de Coworking, Incubação e Associação do BEETECH são calculadas por modalidade e tempo de incubação, com base no custo operacional BEETECH dividido pela soma das áreas de uso exclusivo e compartilhado. A tabela a seguir defini os valores das que serão cobradas pela BEETECH.

<b>APLICAÇÃO DAS TAXAS DE INCUBAÇÃO E ASSOCIAÇÃO</b>							
Período de validade e correção: anual corrigido pelo IGPM							
Taxas Administrativa	Unid.	Período	Taxa/ mês	% Desconto	Forma de Calcular		
<b>ESPAÇO COWORKING (taxa por posto de trabalho)</b>	Taxa	mensal	291,23	0,00%	Custo mensal/ m <sup>2</sup> X Total de m <sup>2</sup> do Coworking / 8 postos.		
<b>Modalidade Pré-Incubação</b>	Taxa	mensal	72,81	75,00%	25% da taxa do Espaço Coworking		
<b>Modalidade Residente</b>	<b>Salas 1 e 2</b>	1 ano/ 2 ano	m <sup>2</sup>	mensal	322,70	75,00%	25% do custo mensal/ m <sup>2</sup> X Total de m <sup>2</sup> das salas 1 e 2
		3 ano/ 4 ano	m <sup>2</sup>	mensal	645,40	50,00%	50% do custo mensal/ m <sup>2</sup> X Total de m <sup>2</sup> das salas 1 e 2.
		5 ano/ 6 ano	m <sup>2</sup>	mensal	968,10	25,00%	75% do custo mensal/ m <sup>2</sup> X Total de m <sup>2</sup> das salas 1 e 2
		a partir do 7 ano	m <sup>2</sup>	mensal	1.290,80	0,00%	100% do custo mensal/ m <sup>2</sup> X Total de m <sup>2</sup> das salas 1 e 2
	<b>Sala 3</b>	1 ano/ 2 ano	m <sup>2</sup>	mensal	468,11	75,00%	25% do custo mensal/ m <sup>2</sup> X Total de m <sup>2</sup> da Sala 3
		3 ano/ 4 ano	m <sup>2</sup>	mensal	936,23	50,00%	50% do custo mensal/ m <sup>2</sup> X Total de m <sup>2</sup> da Sala 3
		5 ano/ 6 ano	m <sup>2</sup>	mensal	1.404,34	25,00%	75% do custo mensal/ m <sup>2</sup> X Total de m <sup>2</sup> da Sala 3
		a partir do 7 ano	m <sup>2</sup>	mensal	1.872,46	0,00%	100% do custo mensal/ m <sup>2</sup> X Total de m <sup>2</sup> da Sala 3
<b>Modalidade Não Residente</b>	1 ano/ 2 ano	Taxa	mensal	161,35	75,00%	25% do custo integral da salas 1 e 2/ 2.	
	3 ano/ 4 ano	Taxa	mensal	322,70	50,00%	50% do custo integral da salas 1 e 2/ 2	
	5 ano/ 6 ano	Taxa	mensal	484,05	25,00%	75% do custo integral da salas 1 e 2/ 2	
	a partir do 7 ano	Taxa	mensal	645,40	0,00%	100% do custo integral da salas 1 e 2/ 2	
<b>Modalidade Pós-Incubação</b>	Taxa	mensal	322,70	100,00%	50% da Taxa Integral da Modalidade Não Residente		
<b>Associação</b>	Taxa	mensal	322,70	100,00%	50% da Taxa Integral da Modalidade Não Residente		

### III. RESSARCIMENTOS BEETECH:

A ausência do empreendedor em atividades obrigatórias de capacitação, qualificação, consultorias, reuniões e visitas técnicas, antecipadamente agendadas pelo BEETECH, será passível de penalidades, desde um aviso de advertência até mesmo o ressarcimento, por parte do empreendedor, dos eventuais valores arcados antecipadamente, em benefício do empreendedor, pela GESTORA.

### IV. CORREÇÃO DAS TAXAS DE COWORKING, INCUBAÇÃO E ASSOCIAÇÃO DO BEETECH:

Os valores das Taxas de Coworking, Incubação e Associação do BEETECH serão atualizadas anualmente de acordo a variação do Índice Geral de Preços - Mercado (IGP-M), calculado pela Fundação Getúlio Vargas (FGV) ou com base na variação do Custo Operacional da BEETECH, ficando a critério da GESTORA optar por uma das duas formas de correção.

Jataí, 17 de maio de 2023.



\_\_\_\_\_  
 Simério Carlos Silva Cruz  
 Diretor de Desenvolvimento de Negócios



\_\_\_\_\_  
 Carlos Alberto Costa  
 Diretor Presidente