

Boletim Epidemiológico de Morbidade Hospitalar

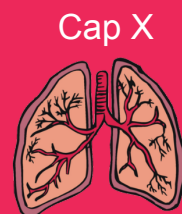
O que é morbidade hospitalar?

Define-se como morbidade hospitalar os motivos desencadeantes de internações hospitalares. Para análise de tais fatores causadores, utiliza-se a tabela CID-10, a qual agrupa motivos semelhantes em capítulos, sendo eles de I a XXI.

Qual o objetivo desse boletim?

Tem como objetivo apresentar os principais fatores de internação em Jataí (capítulos X, XV, XIX) baseados em dados coletados entre janeiro de 2015 a dezembro de 2017 com referência na tabela do CID-10.

Capítulo	Descrição
X	Doenças do aparelho respiratório
XV	Gravidez, parto e puerpério
XIX	Lesões, envenenamentos e algumas outras consequências de causas externas



Cap XV



Cap XIX



Elaboração:
André Lopes
Bruna Linhares
Carlos Eduardo Fabbri
Diego Marques
Edimar Custódio

Coordenação e Supervisão:
Profa. Edlaine Faria de Moura Villela

Monitoria:
Andréia Cristina Rosa e Juliana Carvalho

Disciplina:
Práticas de Integração Ensino, Serviço e Comunidade III

Curso de Medicina – Coordenação atual:
Profas. Márcia Mazzaro e Júlia Moraes

EpiServ é um projeto de ensino, pesquisa e extensão focado na qualidade da informação em saúde e na divulgação científica!

Você quer fazer parte da nossa equipe?
Entre em contato:
E-mail: episerv.saude@gmail.com

Facebook: @episerv

Volume 1, Número 2, ano 2018

Capítulo X: Doenças do aparelho respiratório

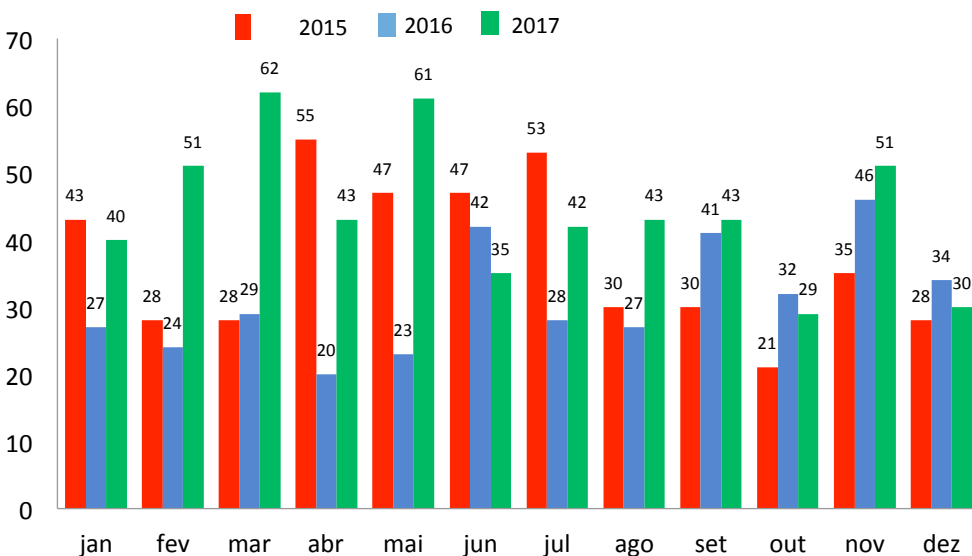


Gráfico 1 – Morbidades hospitalares registradas em jataí relacionadas ao capítulo X nos anos de 2015, 2016 e 2017. FONTE: SIH-SUS/Datasus (Ministério da Saúde)

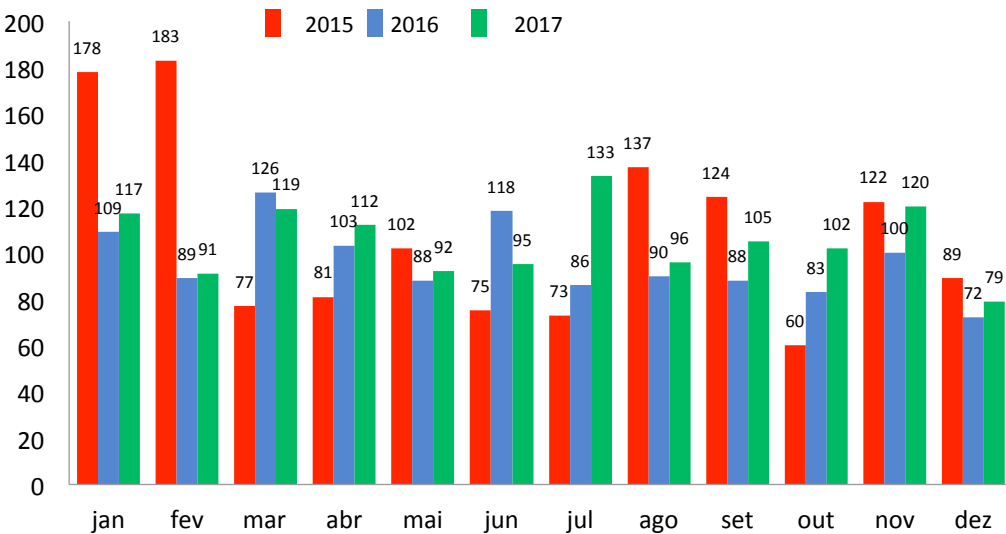


Gráfico 2 – Morbidades hospitalares registradas em Jataí relacionadas ao capítulo XV nos anos de 2015, 2016 e 2017. FONTE: SIH-SUS/Datasus (Ministério da Saúde)

Capítulo XIX: Lesões, envenenamentos e algumas outras consequências de causas externas

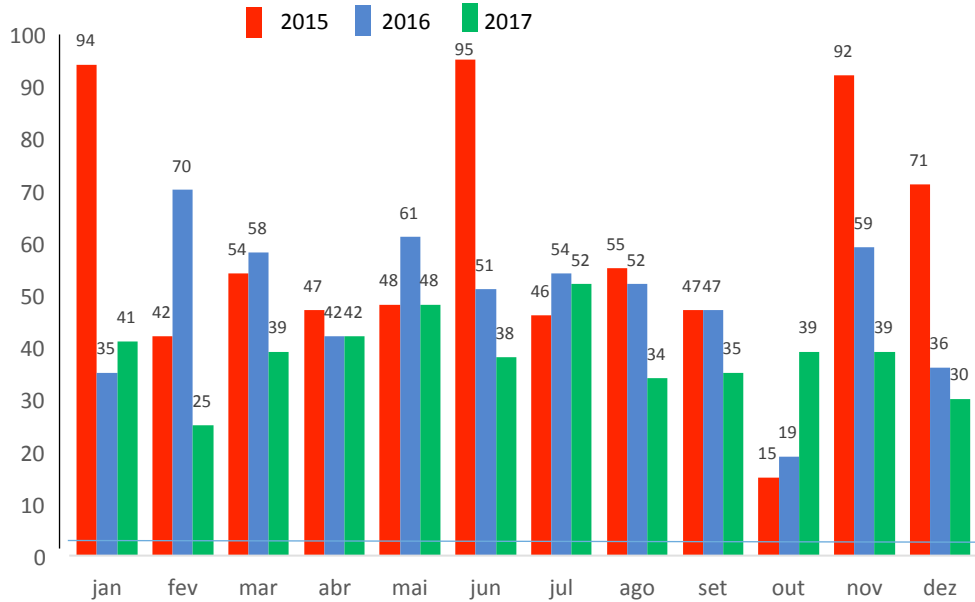


Gráfico 3 – Morbidades hospitalares registradas em Jataí relacionadas ao capítulo XIX nos anos de 2015, 2016 e 2017. FONTE: SIH-SUS/Datasus (Ministério da Saúde)

Conclusões

Os resultados deste estudo mostram que as principais causas de morbidade hospitalar do SUS em Jataí-GO no período de 2015 a 2017, baseados nos dados disponibilizados no DATASUS, foram decorrentes de doenças do aparelho respiratório, gravidez, parto e puerpério e lesões, envenenamentos e algumas outras consequências de causas externas, sendo que, as morbidades geradas pela gravidez, parto e puerpério, foram as mais expressivas com maior número de internações.

Como manter uma gravidez saudável?



CUIDADOS BÁSICOS EVITAM A GRIPE



Lavar as mãos com água e sabão antes das refeições.



Não compartilhar objetos de uso pessoal.



Manter os ambientes bem ventilados e evitar aglomerações.



Evitar contato próximo a pessoas que apresentem sinais e/ou sintomas de gripe



Utilizar lenço descartável para limpar o nariz e a boca ao tossir ou espirrar.

Prevenção ao envenenamento

Produtos de Limpeza



Guarde os alimentos separados dos produtos de limpeza e venenos (Inseticidas, raticidas e outros)

Os produtos de limpeza e os venenos devem ser guardados longe do alcance das crianças

