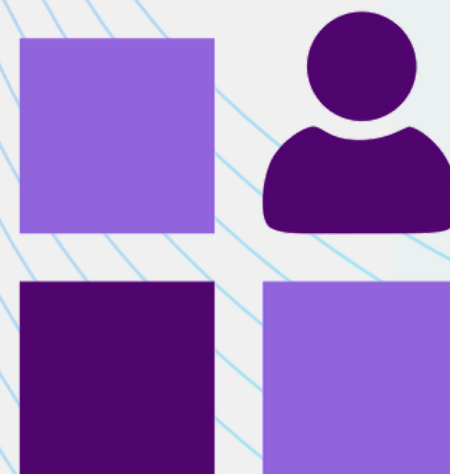


Curso de Biblioteconomia Ensino a Distância

TERMO DE COMPROMISSO

DOCENTE

Edital 12/2025



Biblio EaD

**BIBLIO
EAD**

FIC
FACULDADE DE
INFORMAÇÃO E
COMUNICAÇÃO

CIAR
CENTRO INTEGRADO DE
APRENDIZAGEM EM REDE



TERMO DE COMPROMISSO

As atribuições e atividades do docente formador seguem as orientações da Portaria CAPES nº 309, de 27 de setembro de 2024 e das necessidades indicadas pela Coordenação e Núcleo Docente Estruturante do curso Biblioteconomia EaD.



Biblio EaD

- A** - Participar e/ou atuar nas atividades de capacitação desenvolvidas na instituição de ensino. Obrigatório para todos(as) (os)as docentes a capacitação no ambiente virtual de aprendizagem Moodle IPÊ;
- B** - Dispor de 20 horas semanais para as atividades do curso;
- C** - Participar das atividades de docência das disciplinas curriculares do curso;
- D** - Atender e orientar e avaliar estudantes nas questões teórico-metodológicas do curso, acompanhar o percurso do estudante, orientando, dirimindo dúvidas e favorecendo o diálogo;
- E** - Participar de grupo de trabalho para o desenvolvimento de metodologia na modalidade a distância;
- F** - Coordenar as atividades acadêmicas dos tutores(as) atuantes em disciplinas ou conteúdos sob a sua coordenação;

G - Elaborar o plano de ensino da disciplina para a qual foi selecionado. No ato de entrega do plano de ensino, devem, obrigatoriamente, prever os dados para a oferta da recuperação, e da oferta do repercurso em semestre posterior, para os discentes com reprovação no componente. Na oferta da recuperação, respeito aos critérios de recuperação aprovados no NDE BibEaD semestralmente;

H - Submeter para apreciação e aprovação plano de ensino para o NDE;

I - Entregar, com antecedência mínima de 15 dias, plano de ensino com todos os elementos de checklist identificados;

J - Montar, com antecedência mínima de 10 dias, sala moodle com base no plano de ensino elaborado e aprovado pelo NDE;

K - O Professor Formador será o responsável pela condução da disciplina para a qual foi selecionado, com uso obrigatório do material didático CAPES para o curso de Biblioteconomia EaD. O ambiente da disciplina no Moodle Ipê deve ser alimentado com materiais e atividades complementares, sendo vedada a utilização apenas do livro base da disciplina;

L - Participar da oferta do repercurso da disciplina sob sua responsabilidade para contemplar os estudantes; em recuperação e/ou reprovados e os que ainda não cursaram a disciplina, sem a necessidade de novo pagamento de bolsa;

M - Estar ciente que na oferta do repercurso o acompanhamento dos discentes ficará a cargo unicamente da pessoa docente;

N - Orientar estágio curricular não obrigatório do curso, sem necessidade de pagamento de bolsa;

O - Ter o registro das orientações de Trabalho de Conclusão de Curso e Estágio Supervisionado e realizar o depósito nas salas do ambiente moodle, sejam orientações realizadas de forma síncrona ou assíncrona;

P - Acessar o Ambiente Virtual de Aprendizagem com a frequência prevista nas orientações gerais do curso;

Q - Acompanhar a frequência de acesso ao Ambiente Virtual de Aprendizagem dos tutores das disciplinas sob sua coordenação;

R - Desenvolver o sistema de avaliação de estudantes mediante o uso dos recursos e metodologias previstos no Plano de Curso. No plano de ensino devem constar a indicação dos recursos tecnológicos para o ensino à distância;

S - Elaborar relatórios semestrais sobre as atividades de ensino no âmbito de suas atribuições para encaminhamento à DED/CAPES/MEC;

T - Apresentar ao(à) coordenador(a) de curso e postar no Ambiente Virtual de Aprendizagem ao final de cada disciplina ofertada, relatório do desempenho dos estudantes e do desenvolvimento da disciplina. A pendência na entrega do relatório, poderá inviabilizar a oferta de outras disciplinas ao qual o docente tenha sido aprovado;

U - Participar de grupos de trabalho para o desenvolvimento de metodologia na modalidade a distância;

V - Ter disponibilidade para participar das atividades presenciais do curso na sede e nos polos da UFG aos sábados, de acordo com o calendário do curso ou caso seja convocado pela Coordenação;

W - Participar da seleção de tutores;

X - Possuir disponibilidade para participar das reuniões de planejamento pedagógico do semestre em data e horário previamente agendado pela Coordenação do Curso;

Y - Realizar, sem prejuízo de outras exigências de sua instituição de ensino, as atividades descritas no Termo de Compromisso.