



Acesso no SOUGOV



Perfil Líder



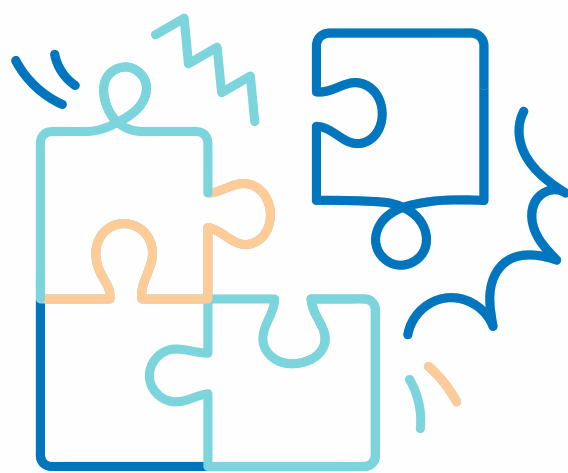
Gerenciar Equipe

Para cada servidor,
atualizar a informação
referente a "**Programa
de Gestão**"



Selecionar
"Participa" ou
"Não Participa"

Caso seja selecionado
"**Participa**", selecionar a
modalidade: "PRESENCIAL",
"TELETRABALHO PARCIAL" ou
"TELETRABALHO INTEGRAL".



Caso a equipe cadastrada no **perfil Líder** no **SOUGOV** não esteja correta, o gestor deverá **solicitar a correção diretamente no próprio sistema**.

- Em **caso de dúvidas** sobre como realizar esse procedimento, o gestor deverá **entrar em contato com a DFP** para orientação.

É responsabilidade do gestor da unidade de execução solicitar a correção e realizar o devido cadastro de sua equipe no SOUGOV. A equipe poderá ser desligada do PGD caso o gestor não efetue o cadastro no referido sistema.