



POTENCIALIDADES DA MINERAÇÃO NO BRASIL

29 de junho de 2023



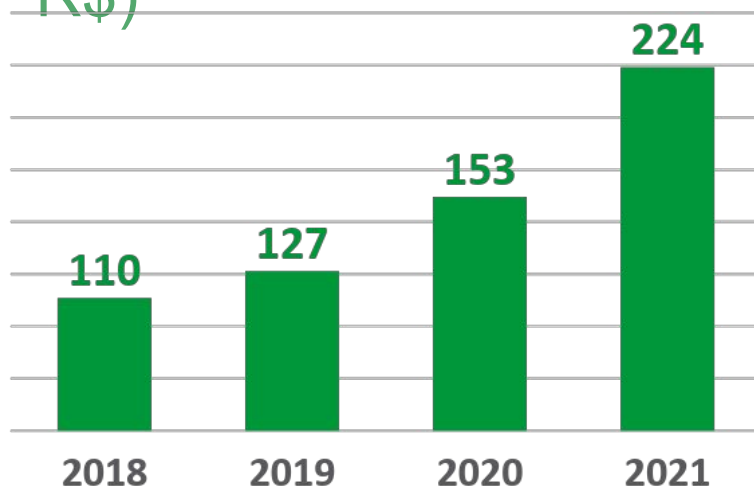
ANM

Agência
Nacional de
Mineração

NÚMEROS DA MINERAÇÃO

VALOR DA PRODUÇÃO, ROYALTIES E EMPREGOS

VALOR DA PRODUÇÃO MINERAL (Bilhões de R\$)



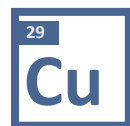
PRINCIPAIS COMMODITIES 2021



FERRO
R\$ 250 bilhões

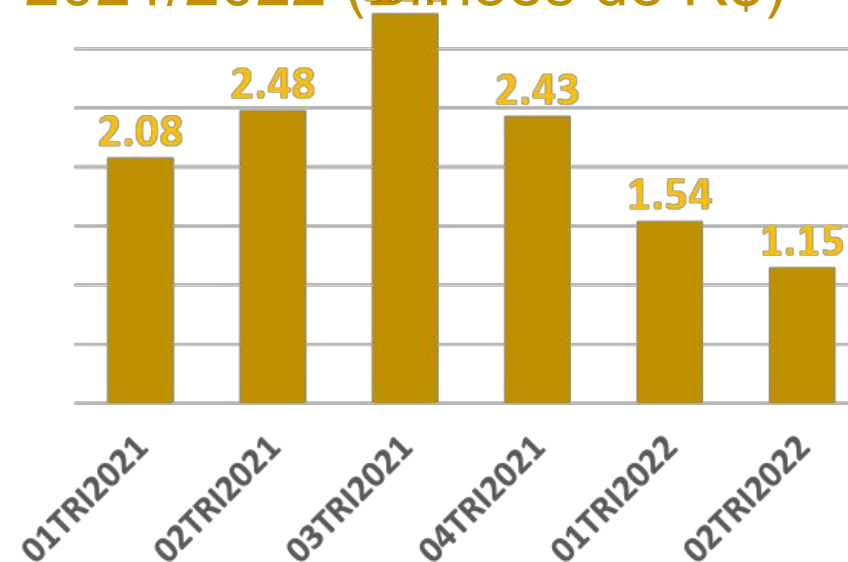


OURO
R\$ 26 bilhões



COBRE
R\$ 18 bilhões

ROYALTIES DA MINERAÇÃO (CFEM) 2021/2022 (Bilhões de R\$)



394 MIL EMPREGOS DIRETOS

2 MILHÕES EMPREGOS INDIRETOS

NÚMEROS DA MINERAÇÃO

COMÉRCIO EXTERIOR

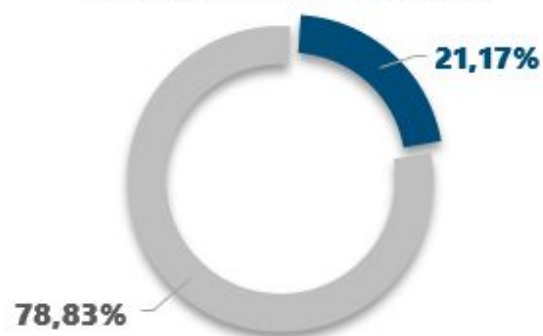
EXPORTAÇÃO 2022

EXTRATIVA E TRANSFORMAÇÃO (FOB US\$)

BRASIL: 334,14 Bi

MINERAÇÃO: 70,74 Bi

Outras áreas vs. Mineração



Por substâncias minerais (FOB Bi US\$)



SALDO COMERCIAL

16,51 Bi
(FOB US\$)

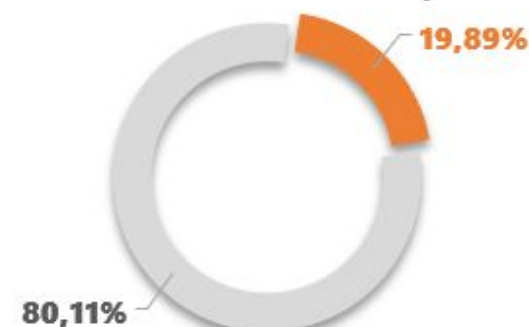
IMPORTAÇÃO 2022

EXTRATIVA E TRANSFORMAÇÃO (FOB US\$)

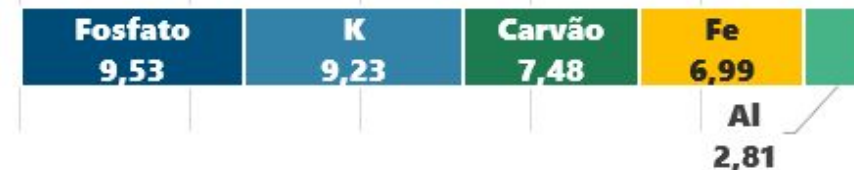
BRASIL: 272,61 Bi

MINERAÇÃO: 54,23 Bi

Outras áreas vs. Mineração



Por substâncias minerais (FOB Bi US\$)





NÚMEROS DA MINERAÇÃO

BRASIL EM COMPARAÇÃO AO MUNDO

1º Lugar na produção mundial de **Nióbio**

2º Lugar na produção mundial de **Ferro**

3º Lugar na produção mundial de **Bauxita e Alumina**



PLAYER
GLOBAL
EXPORTADOR

- FERRO
- NÍÓBIO
- TÂNTALO
- ALUMINA
- GRAFITA



EXPORTADOR

- OURO
- COBRE
- AÇO
- VANÁDIO
- NÍQUEL
- MANGANÊS
- CROMO
- CAULIM
- ROCHA ORNAMENTAL



PRODUTOR/
IMPORTADOR

- FOSFATO
- ZINCO
- TITÂNIO



DEPENDENCIA
EXTERNA

- CARVÃO PARA METALURGIA
- POTÁSSIO

CONCESSÕES DE LAVRA NO BRASIL

Visão Geral – Concessões de Lavra

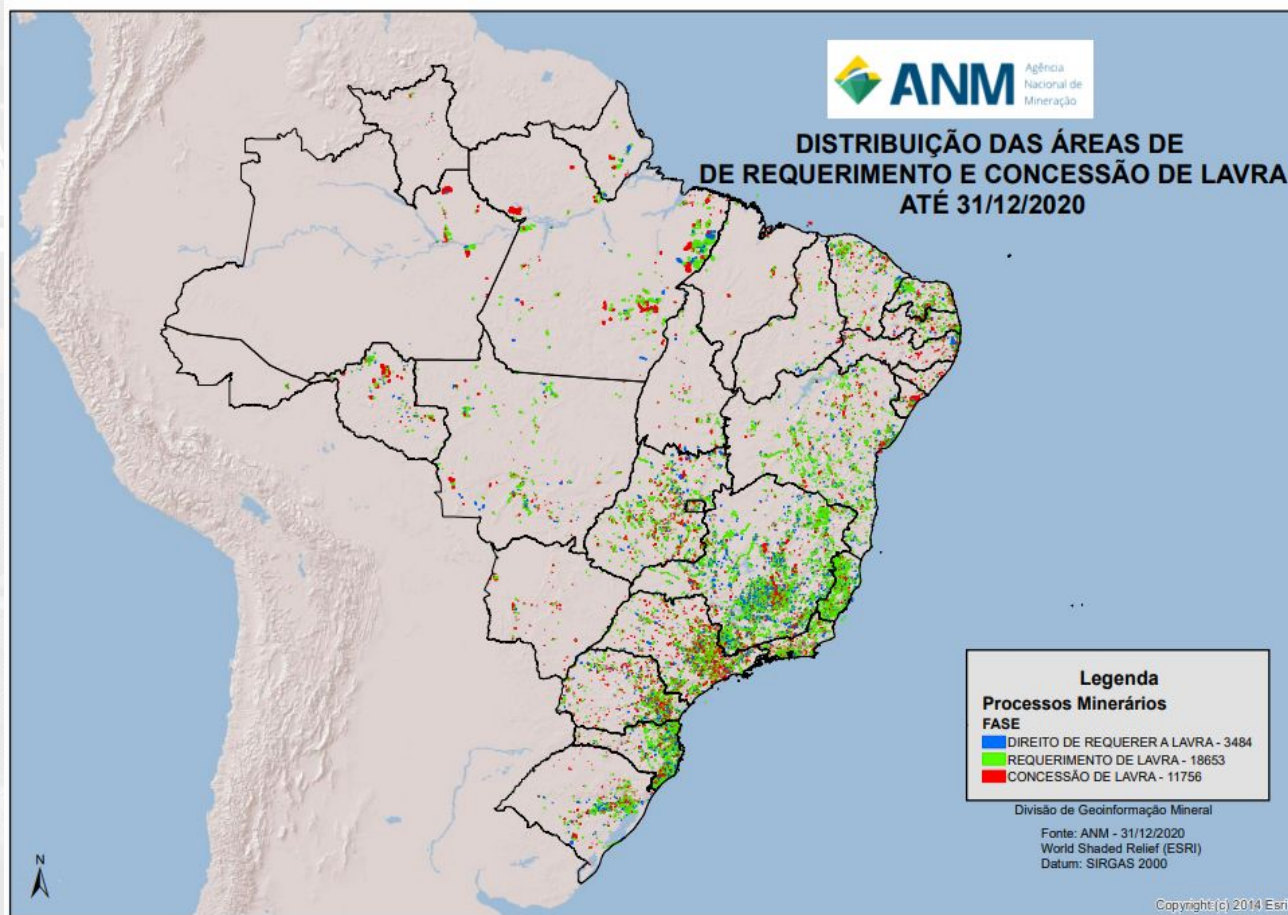


Figura 10– Concessões de Lavra no Brasil (base 31.12.2020)

Fonte: ANM

PROJETOS 2000-2022

2000

- INB – Mina Cachoeira Caetité (BA) (Urânio)

2002

- Pelotização Madeira (MA) (Fe) (Vale)
- Corrego do Sítio I (MG) – Ouro - AngloGold

2003

- Mineração Buritirama (PA)(Manganês)
- Mineração Sertão (Troy/Goiás) (Obs: desativada em 2007)
- Fazenda Brasileiro (BA) - (reativação) – Ouro – Yamana-Briogold(Atual Leagold)
- São Francisco(MT) Ouro – Yamana (Obs: repassado para Aura Gold)

Fonte: Diversas

- Lâmega (MG) – Ouro – Anglogold (Obs: Lâmega extensão- - 2013)
- Capão Xavier (MG) – Ferro - VALE
- Palito (PA) – Ouro (Obs: ficou desativada em 2011 e 2012)
- Bacilândia/Fazenda Nova (GO) – Yamana (reativação de mina, depois desativada em 2007)
- Jacobina (BA) – Ouro – (reativação, adquirida pela Desert Sun, depois adquirida pela Forbes&Manhattan) – Yamana (adquirida Pan American Silver em 2023)

2005

- Mineração Pedra Branca do Amapari (AP) – Ouro – Atual Beadell (Obs: operou de 2006 a 2008 e depois foi reativada pela Beadel em 2013, adquirida depois pela Grand Panther)
- Sabará (MG) Ouro Jaguar Mining (Obs: finalizada em 2009)
- Galvani-(BA) Fosfato –Angico Dias- Galvani (atual FOSNOR)
- Fabrica Nova (MG) – Ferro - VALE

2006

- Brucutu (MG) Ferro VALE
- Paragominas (PA) Bauxita
- Turmalina- (MG) Ouro – Jaguar Mining
- MMX Amapá/Anglo (AP) Ferro – MMX (adquirida pela Cleveland/Angloferrous e depois pela ZANIM)-
- Prometalica (Rio Branco MT)- Zinco/Cobre/Chumbo (fechou em 2008)
- Vale compra a INCO (Canadá)

2007

- Fazendão (MG) Ferro – VALE ((15,8 Mt/ano) p/ atender Samarco III)
- Yamana- Alto Horizonte (GO) Cobre/Ouro - atual Lundin Mining

2008

- Samarco III –Pelotização (ES) (Ferro)
- Mundo – (MG) – Ouro - Mineragold (Obs: operou de 2008 a 2011 – Mineragold)
- São Vicente - Yamana (MT) (Ouro) (Obs: repassado para Auragold, fechou em 2014)
- Andorinha (PA) – Ouro – Troy (Obs: operou entre 2008 e 2015)
- PROMETÁLICA Centro Oeste -Americano do Brasil (GO)- Níquel/Cobre (fechou em 2013)

2009

- Itabiritos (Mina do Pico (MG) - Expansão
- Vargem Grande - Pelotização (MG) (Ferro)
- Juriti (PA) – Bauxita - ALCOA
- Mirabella (Níquel) (BA)
- Bentonita (BA) (Cia Brasileira de bentonita)

2010

- Caeté (MG) – Ouro - Jaguar Mining
- Aurizona (MA) Ouro – Luna Gold (Obs: operou entre 2010 e 2015, atual Leagold)
- SAFM (MG)- Ferro - SAFM

2011

- Onça Puma Niquel (PA)(Vale)
- Viga – Minério de ferro MG – Ferrous (atualmente com a VALE)
- Barro Alto (GO) (Níquel)(Anglo)
- Córrego do Sítio II (MG)- Ouro – Anglogold
- Paciência (MG) – Ouro – Jaguar mining(Obs: operou somente em 2011)

2012

- Carajás expansão 40 Mt
- Nova Xavantina (MT) Ouro - Caraíba Mineração (atual Nx Gold)
- Ernesto/Pau a pique (Yamana/MT) – (Obs: repassado para a Auragold, interrompida em 2014)
- Salobo I (PA) Cobre /Ouro - VALE

2013

- Carajás 40 Mt Serra leste (3,5 bi US\$)
- Conceição Itabiritos I (MG)
- Tubarão VIII *(Pelotização)- Vitória/ES
- Mbac –Itafós (Arrais/TO)
- Pelotização VSM (Vallourec/Sumitomo)
- C1 Santa Luz (BA) – Ouro – Yamana (Obs: interrompida em 2014)
- Pilar/ Caiamar (GO) Ouro - Yamana/GO (atual Pilar Gold)
- Riacho dos Machados (MG) Ouro - Carpathian (Obs: adquirida pela Yamana **em 2016**)
- Mineradora Santo Expedito (Bauxita- Barro Alto/GO)

2014

- Vanádio (Largo Resources)
- IVª pelotização Samarco (Ubú/ES)
- Minas Rio (Anglo American) (MG)
- Vargem Grande Itabiritos (10 Mt/ano) (MG)
- VIIIª Pelotização (Tubarão/ES – VALE)(7,5 Mt/ano)
- Salobo II –(PA) Cobre / Ouro - VALE

2015

- Cauê Itabiritos (MG)
- Conceição Itabiritos II (MG)

2016

- Mina Braúna (Lipari Mineração) (Bahia) - diamante
- Antas North (PA) – Cobre / ouro
- S11D (PA)

2017

- Patrocínio/MG (fosfato) (Projeto VALE)

2018

- Projeto Vermelhos e Surubim (Caraíba) (Bahia) (subterrânea) – Cobre
- AMG (Nazareno/MG) – Planta de recuperação e tratamento do Lítio
- Baratinha (Bemisa) – Ferro
- Serra do Salite (Galvani-Yara – atual Euro Chem - fosfato)

2019

- Mirabella (BA) reativação – Atlantic Niquel
- Ernesto (Aura)- Ouro (reativação)

2020

- Lara Exploration -Celesta (PA) –Cobre (antigo projeto Maravaia) (projeto pequeno)
- Mina Engenho – INB – Urânio (BA)
- BAMIN – Ferro- Bahia (ainda sem uso do porto em Ilhéus)

2021

- Serra Verde (Projeto Serrote) (Al) –Cobre/Ouro – Atlantic Mineração
- Tombador Iron (BA) - Ferro

2022

- Aripuana (NEXA – Zinco Mato Grosso)
- Santa Luz (Equinox – Au Bahia) – reativação

2023

- Serra Grande (Terras Raras) (GO)
- Piauí Nickel (Niquel Piauí)(PI) – escala piloto
- Almas (Ouro- Tocantins) – Aura Gold
- Sigma (Litio) (MG)

2024/25 (estimado)

- **Gelado** (VALE-PA)
- **Titânio** (Mineração Maracas)- magnetita titano vanádifera(BA)- coproduto Vanádio
- **SAM** (Grupo Honbridge Holdings, de Hong Kong) / **Serra Leste** (Expansão para 10 Mt) (Vale- PA)
- **Capanema** (VALE – Ferro- MG) / S11D 120 Mt (PA) / **SALOBO III** (PA)
- **Horizonte Metals –Projeto Araguaia** –Niquel PA) / **BAMIN** (BA) Mina-ferrovia-porto / **Grafita- Projeto Santa Cruz** (BA)
- **Pedra Branca** (Cobre Oz Minerals) (PA) / **Amarillo Gold** (Ouro – GO)
- **Palmeiropolis** (Polimetálicos-Goiás) / **Rio Novo-** Aura Gold (Almas –TO)
- **Tocantizinho** (Ouro) – (PA) / Borborema (Ouro) – (RN) / **Boa Esperança** (Caraíba – Cobre) (PA)
- **Expansão Onça Puma** – Segundo forno (Niquel VALE-´PA) / **SRN** (Ferro) (PI)

2026/30 (estimado)

- Potássio (Mosaic SE) Projeto Carnalita
- Potássio do Brasil (AM)
- Cristalino (VALE – Cobre Pará)
- Alemão (VALE – Cobre Pará)
- Belo Sun (Ouro) (PA)
- Fosfato/Urânio (Galvani)(CE)
- Bauxita (Projeto Rondon-PA Votorantim)(PA)
- Morro do Ferro (Terras Raras) (MG)
- Vermelho (Níquel- Horizonte metals (PA)
- Salinas – Bloco 8 – Ferro- SAM (MG)

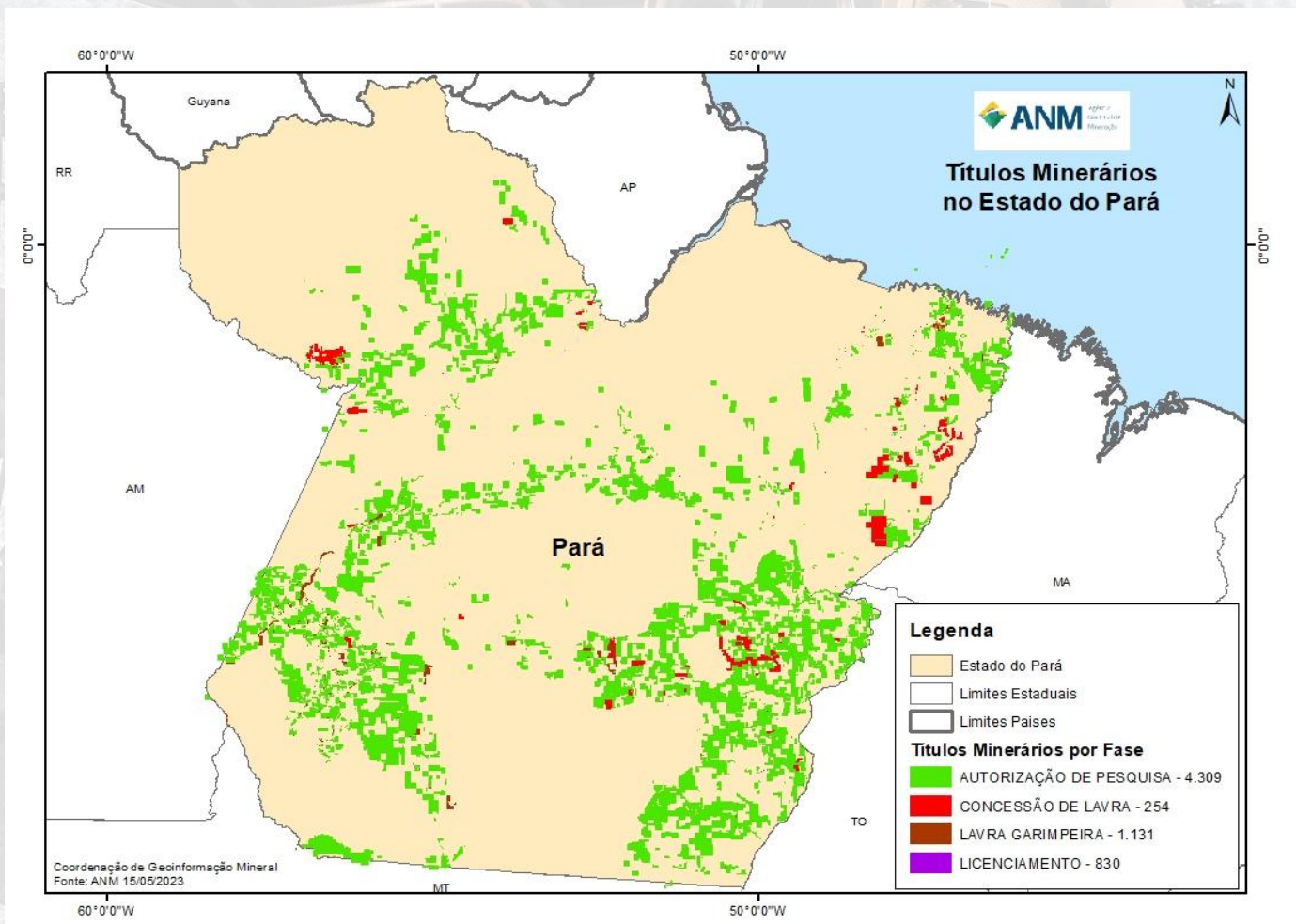
2031/..... (Potenciais)

- Cobre Vale Carajás- Salobo IV, Paulo Afonso, Grota Funda, Pojuca, Furnas, Estrela, Breves, 118, Polo, Gameleira, Sossego UG, Visconde, Cristalino, Bacaba)
- Níquel – Morro sem boné(MT)
- Níquel -Jacaré (Anglo)
- Projeto Visconde (90.000 ton concentrado) VALE
- Lara Exploration (Cu/Au) Projeto Marauaia/PA)
- Projeto 118- Sulfeto- VALE- 36.000 toneladas de concentrado

- Colomi (ferro – Bahia)
- Vale (projeto Bau/Maquiné) Ferro (MG)
- Projeto Serpentina (Vale- MG)
- Bemisa (Planalto Piauí- PI)
- Rio Grande (Titânio - RS)
- Grafite (Projeto Almenara – Magnesita- MG)
- Vanádio Jangada Mines/Projeto Pitonbeiras (CE)
- Salobo West (Vale) (PA)
- Platina (ValOre) (CE)

PROCESSOS MINERÁRIOS PARÁ- Grande fronteira mineral do Brasil

- **4.309 títulos autorizativos de pesquisa** no estado do Pará. As principais substâncias minerais são cobre, ouro, manganês, alumínio e estanho.
- **254 concessões de lavra.** A maior parte são de alumínio, calcário e água mineral.
- **1.131 permissões de lavra garimpeira**, principalmente ouro e cassiterita.
- **830 licenciamentos**, inclui principalmente areia e argila.



OBRIGADO!

Diretor Tasso Mendonça Júnior

WWW.ANM.GOV.BR/



Agência Nacional de Mineração - ANM



ANM