

**Chamada CNPq/CT- Mineral N°  
28/2022 - PD, Gestão e Extensão  
Tecnológica, Infraestrutura  
Laboratorial, Capacitação e  
Formação de RH para Mineração e  
Transformação Mineral em Micro,  
Pequena e Média Escala**



# Resultados e Impactos a serem Atingidos

- Visão Estratégica do Futuro Compartilhada
- Mitigar problemas relevantes de grande importância
- Alinhamento e Engajamento dos diversos tipos de Agentes Sociais (*stakeholders*) aos objetivos definidos
- Nova dinâmica de Desenvolvimento e Ordenamento Territorial ou Organizacional
- Desenvolvimento de Competências por meio da Educação e a Formação de Cidadania
- Produção de Novo Conhecimento e de Inteligência Coletiva
- Renovação das Políticas Públicas Territoriais
- Reequilíbrio Financeiro entre os territórios ou organizações
- Ser COMPETITIVO na qualidade da prestação de serviços e dos produtos

An aerial, top-down view of a city street grid, rendered in a light green, semi-transparent style. A bright yellow rectangular box is centered horizontally and slightly above the vertical center, containing the word "PARCERIAS" in bold, black, serif capital letters.

**PARCERIAS**

# ESG - PODER PÚBLICO - ODS

**FORTALECIMENTO DO APL**




## Adoção de critérios baseados em ESG

O entendimento e a aplicabilidade de critérios ESG pelas empresas brasileiras é uma realidade. Atuar de acordo com **padrões ESG** amplia a competitividade do setor empresarial, seja no mercado interno ou no exterior.

No mundo atual, no qual as empresas são acompanhadas de perto pelos seus diversos **stakeholders**, ESG é a indicação de **solidez, custos mais baixos, melhor reputação e maior resiliência** em meio às **incertezas e vulnerabilidades**.





"Construir o futuro é a melhor forma de não o temer".

(GIGET, 2007)

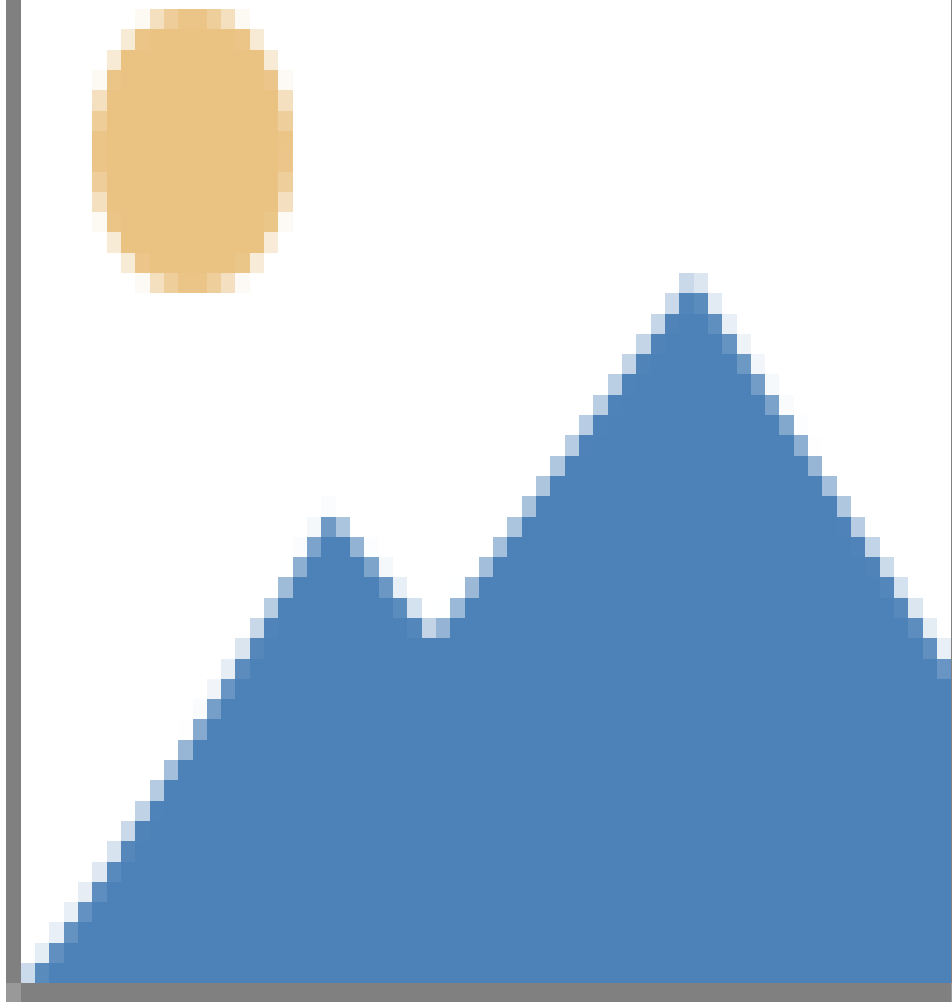
A Visão Estratégica do Futuro do Território será construída a partir dos futuros possíveis, que seja desejável e realizável.

O futuro será construído por meio das ferramentas que temos e que criamos.

É Trabalho Coletivo onde os participantes são os geradores e não os consumidores da reflexão.

# COMO ESTAS DEMANDAS SE INTEGRAM?

Clique no ícone para  
adicionar uma imagem



Clique no ícone para adicionar uma imagem

COMO ESTAS DEMANDAS  
SE INTEGRAM?

ODS 17 – Parceria pelas metas



**ODS 1** Erradicação da Pobreza .....



**ODS 2** Fome Zero e Agricultura Sustentável .....



**ODS 3** Saúde e Bem-Estar .....



**ODS 4** Educação de Qualidade .....



**ODS 5** Igualdade de Gênero .....



**ODS 6** Água Potável e Saneamento .....



**ODS 7** Energia Acessível e Limpa .....



**ODS 8** Trabalho Decente e Crescimento Econômico .....



**ODS 9** Indústria, Inovação e Infraestrutura .....



**ODS 10** Redução das Desigualdades .....



**ODS 11** Cidades e Comunidades Sustentáveis .....



**ODS 15** Vida Terrestre .....



**ODS 16** Paz, Justiça e Instituições Eficazes .....



# Aderência à AGENDA 2030 e ESG (\*) – Desenvolvimento sustentável



Um olhar completo em todos os fatores Agenda 2030 – ONU



## Equilíbrio nas dimensões.

(\*) ESG = Environment, Social, Governance

Fonte: AULICINO (2016), Agenda 2030 (ONU), INSPRO (2019).



Encaminhar os  
problemas de  
maneira mais  
abrangente

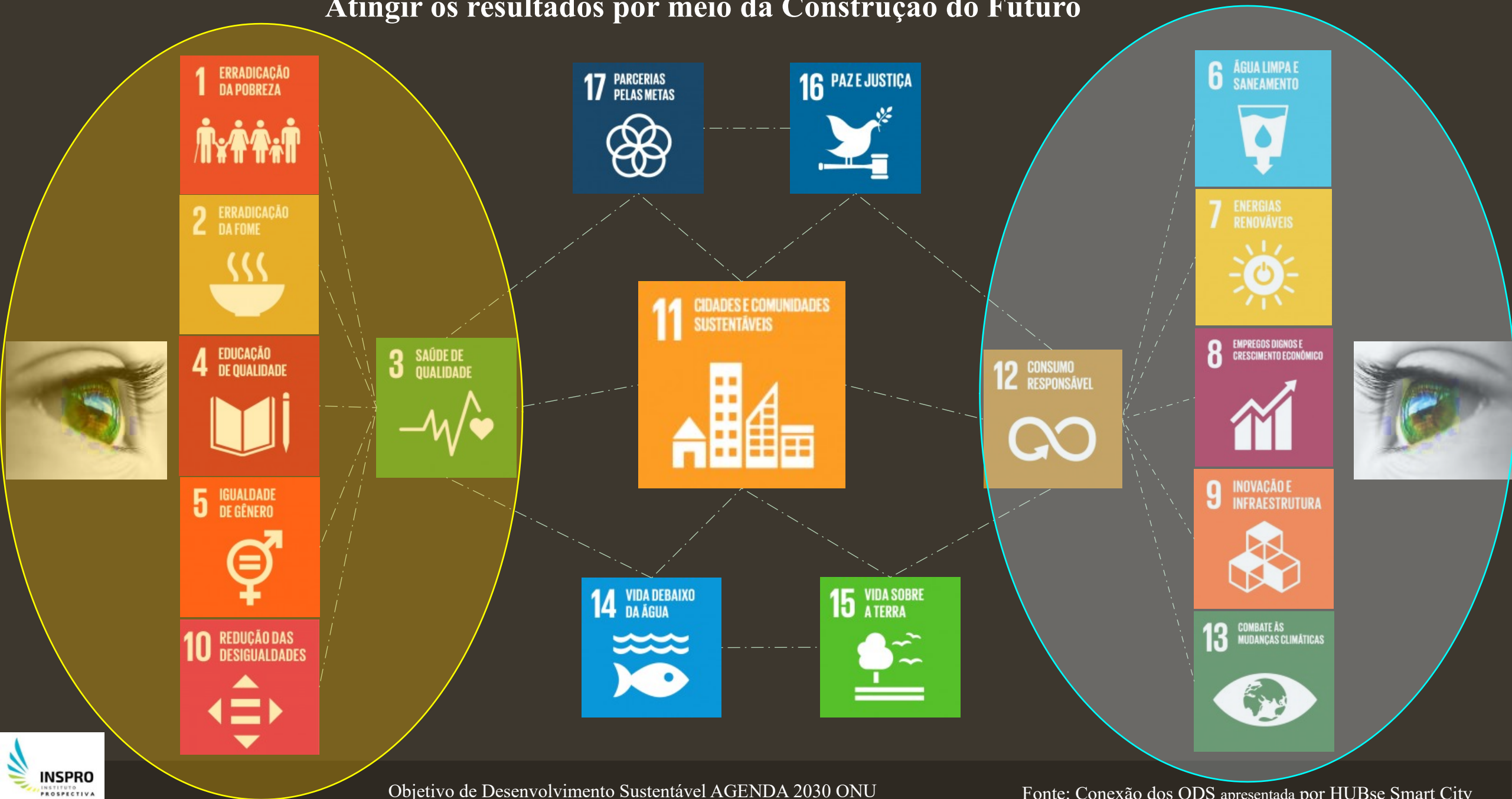
**Questões  
Ambienta  
is Sociais  
e de  
Saúde**

Antever os  
futuros possíveis  
e planejar as  
ações para atuar  
no presente.

**Responsabilidad  
e e  
Engajamento de  
todos  
protagonistas**

# Os 17 ODS podem ser conectados para o desenvolvimento do Município

## Atingir os resultados por meio da Construção do Futuro





# Área de atuação do Serviço Geológico do Brasil – CPRM e os Objetivos de Desenvolvimento Sustentável – ODS

## ÁREA DE ATUAÇÃO **GEOCIÊNCIAS**

### LEVANTAMENTOS GEOLÓGICOS



### LEVANTAMENTOS AEROGEOFÍSICOS



### AVALIAÇÃO DOS RECURSOS MINERAIS DO BRASIL



### LEVANTAMENTOS GEOLÓGICOS MARINHOS



### LEVANTAMENTOS GEOQUÍMICOS



### LEVANTAMENTOS BÁSICOS DE RECURSOS HÍDRICOS SUPERFICIAIS



### SISTEMAS DE ALERTA HIDROLÓGICO



### AGROGEOLOGIA



### LEVANTAMENTOS BÁSICOS DE RECURSOS HÍDRICOS SUBTERRÂNEOS



### RISCO GEOLÓGICO



### GEODIVERSIDADE



### PATRIMÔNIO GEOLÓGICO E GEOPARQUES



### ZONEAMENTO ECOLÓGICO-ECONÔMICO



### GEOLOGIA MÉDICA



### RECUPERAÇÃO DE ÁREAS DEGRADADAS PELA MINERAÇÃO



## ÁREA DE ATUAÇÃO **SERVIÇOS COMPARTILHADOS**

### GEOPROCESSAMENTO E SENSORIAMENTO REMOTO



### TECNOLOGIA DA INFORMAÇÃO



### LABORATÓRIO DE ANÁLISE MINERAIS



### MUSEU DE CIÊNCIAS DA TERRA



### PALEONTOLOGIA



### PARCERIAS NACIONAIS E INTERNACIONAIS



### REDE DE BIBLIOTECAS



### REDE DE LITOTECAS



### GOVERNANÇA



## ÁREA DE ATUAÇÃO **PROGRAMAS INTERNOS**

### SUSTENTABILIDADE



### PRÓ-EQUIDADE

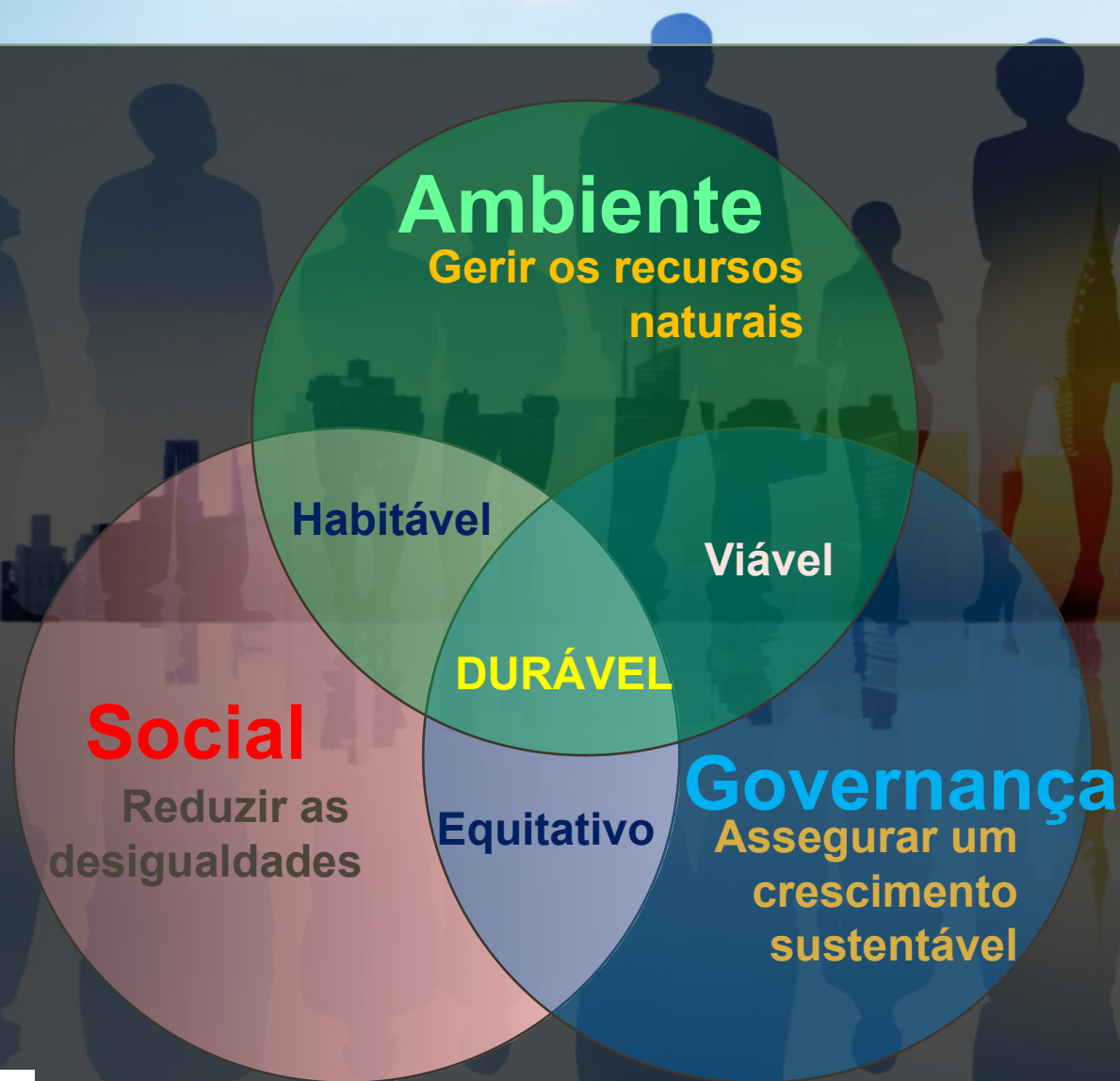


### COMITÊ DE ÉTICA



# PROCESSO PROSPECTIVO – DESENVOLVIMENTO DURÁVEL

Intersecção : AMBIENTE, SOCIAL e GOVERNANÇA



As iniciativas pretendem trazer resultados como:

- (a) Priorização das ações definidas com participação da Sociedade;
- (b) **Pessoas treinadas no Processo Prospectivo**
- (c) Visão compartilhada pelos atores do setor público, privado e da sociedade;
- (d) **Criação da Governança Local com participação da Sociedade Civil e da Gestão Pública**
- (e) Criação e fomento de desenvolvimento de setores complementares às atividades do setor da base mineral de acordo com o desejo dos Participantes ( Sociedade Civil, Poder Público e APL);
- (f) **Publicação de artigos das práticas reforçando o posicionamento de referência no setor.**



# Ponto Crítico – análise IDH e GINI

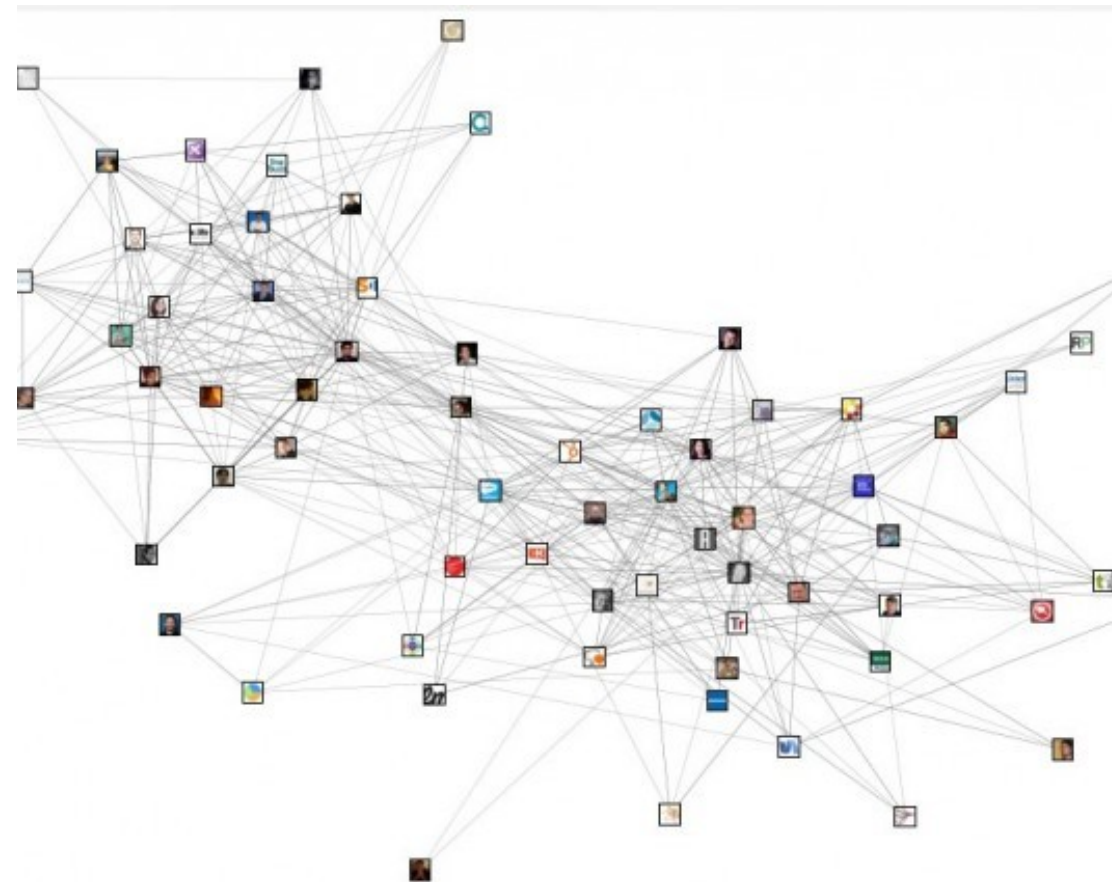


Mun	População (2017)	IDH-M	PIB per capita (R\$)	GINI (2010)
Nova América	2.373	0,6780	6.700	0,3667
Santa Isabel	3.857	0,6830	10.130	0,3979
Morro Agudo de Goiás	2.351	0,6950	6.814	0,4163
Rianápolis	4.828	0,6930	16.439	0,4190
Ipiranga de Goiás	2.948	0,6960	8.163	0,4300
Barro Alto	10.435	0,7420	12.282	0,4454
Santa Rita do Novo Destino	3.359	0,6340	8.132	0,4478
Uirapuru	2.961	0,6700	8.864	0,4512
Rubiataba	19.994	0,7190	7.936	0,4520
São Patrício	2.070	0,6930	7.995	0,4545
Rialma	11.036	0,7270	9.463	0,4548
Carmo do Rio Verde	9.862	0,7130	9.680	0,4595
Guarinos	2.052	0,6520	5.626	0,4709
Goianésia	67.507	0,7270	16.697	0,4721
<b>Campos Verdes</b>	<b>3.399</b>	<b>0,6540</b>	<b>4.781</b>	<b>0,4747</b>
Uruana	14.195	0,7030	6.636	0,4820
Nova Glória	8.521	0,6810	6.588	0,4893
Vila Propício	5.690	0,6340	15.582	0,5240
Santa Terezinha de Goiás	9.622	0,7010	4.939	0,5241
Ceres	22.155	0,7750	9.352	0,5312
Pilar de Goiás	2.529	0,6840	6.935	0,5407
<b>Crixás</b>	<b>16.893</b>	<b>0,7080</b>	<b>20.589</b>	<b>0,5589</b>
Itapaci	21.691	0,7250	11.856	0,5635

Planilha dados

# ALINHAMENTO

IMPLEMENTAÇÃO DO PROJETO  
CAMPOS VERDES





# Gestão Pública

## Alinhamento, engajamento e apropriação da sociedade



IMPLEMENTAÇÃO DAS AÇÕES  
COM ALINHAMENTO DAS  
POLÍTICAS PÚBLICAS.



Construção do  
Futuro

→ ANTECIPAÇÃO  
→ AÇÃO  
→ APROPRIAÇÃO

**Construção da Visão Estratégica  
do Futuro do Território por meio  
das ações, alinhadas com:**

- **PPA** - Plano Plurianual;
- **LDO** - Lei das Diretrizes Orçamentárias;
- **LOA** - Lei do Orçamento Anual;
- **AGENDA 2030 da ONU** – ODS

atingindo **as metas** e  
acompanhamento por meio de  
**indicadores** garantindo a evolução  
para a **Construção do Futuro  
Desejável e Realizável.**

Clarice M O Kobayashi – [ckobayashi@inspro.org.br](mailto:ckobayashi@inspro.org.br)  
55 11 98204-4150

# INSTITUTO PROSPECTIVA