



## PREVISÃO SUBSAZONAL

### ESTADO DE GOIÁS

Data da emissão: 14/05/2026

## CARACTERÍSTICAS GERAIS

### 15 DE MAIO A 11 DE JUNHO DE 2026

Para o Brasil Central, incluindo o estado de Goiás e a Região Metropolitana de Goiânia (RMG), a atuação da Oscilação Madden-Julian (OMJ) na fase 2 tende a reduzir a atividade convectiva sobre o território goiano nas próximas semanas. Entretanto, a passagem de uma frente fria pode atuar como mecanismo para a instabilidade atmosférica, favorecendo a ocorrência de pancadas de chuva isoladas no período entre os dias 15 e 22 de maio. A análise conjunta das previsões probabilísticas de precipitação e temperatura para o final de maio e início de junho indica a transição para um cenário relativamente mais seco e estável, acompanhado por temperaturas mais amenas, especialmente entre as faixas sul e central do estado de Goiás. Além disso, as projeções climáticas associadas ao El Niño-Oscilação Sul (ENOS) indicam elevada probabilidade de desenvolvimento e consolidação de um episódio de **El Niño** ao longo do trimestre maio-junho-julho (MJJ), com **probabilidades superiores a 80%**, o que tende a favorecer padrões de anomalias de precipitação positiva entre a faixa sul do território goiano e RMG.

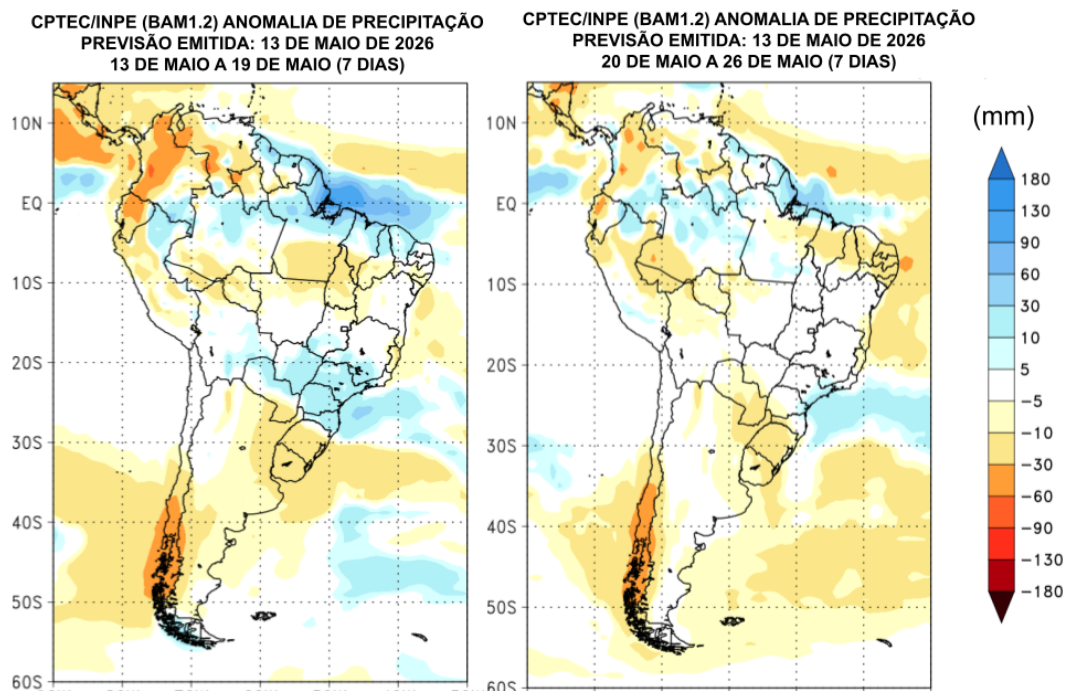


Figura 1: Previsão subsazonal da precipitação para o período 13 a 26 de maio de 2026.



CEMPA-Cerrado



SECTI  
Secretaria de  
Estado de Ciência,  
Tecnologia e  
Inovação



Portal CEMPA

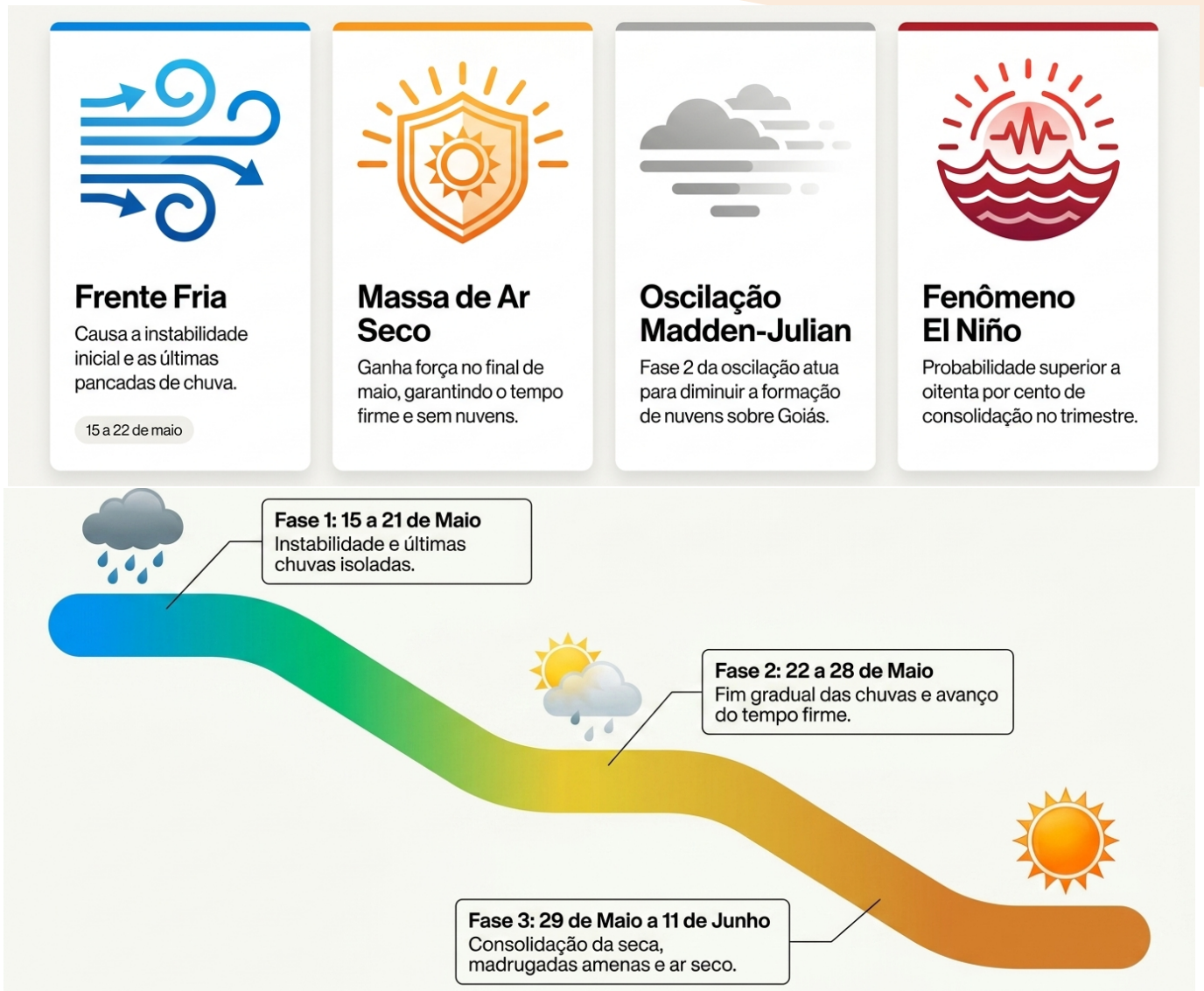


Figura 2: Ilustração da previsão para o período de 15 de maio a 11 de junho de 2026.

## ANÁLISE DETALHADA

## PERÍODO: 15 A 21 DE MAIO (7 DIAS)

A atuação de uma frente fria deverá aumentar a instabilidade atmosférica durante o período de 15 a 21 de maio, em que haverá episódios de pancadas de chuva isoladas entre as porções sul e central do território goiano, incluindo a RMG. O período tende a ser marcado por **temperaturas máximas acima da média** climatológica, com anomalias entre **1°C e 2°C**, principalmente entre a RMG e faixa norte de Goiás.

## DESTAQUES

- Aumento da instabilidade atmosférica;
- Média probabilidade de ocorrência de chuvas ou tempestades;
- Média probabilidade de dias consecutivos com nebulosidade variada.

## ARAGARÇAS, CATALÃO, GOIÂNIA, JATAÍ E RIO VERDE

Em Goiânia e grande parte da RMG, o tempo seguirá instável, com temperaturas máximas oscilando entre de 33°C - 35°C e mínimas de 13°C - 15°C.

Previsão de pancadas de chuva no dia 18 para os municípios da RMG, Jataí e Rio Verde: Chuvas localizadas poderão ocorrer a qualquer hora do dia.

Média climatológica da precipitação para o período (15 a 21 de maio):

aproximadamente 9,1 mm - Aragarças, 8,8 mm - Catalão, 9,2 mm - Goiânia, 17,4 mm - Jataí e 14,9 mm - Rio Verde

## Fase 1: Instabilidade e Chuvas Isoladas

15 a 21 de Maio



Previsão de pancadas de chuva no dia 18 de maio para os municípios da Região Metropolitana de Goiânia, Jataí e Rio Verde. A chuva pode ocorrer a qualquer hora do dia.



Aumento da instabilidade gerada pela passagem de uma frente fria.



Temperaturas máximas acima da média, atingindo entre 33 graus e 35 graus na Região Metropolitana.



Mínimas amenas na casa dos 13 graus a 15 graus.

Figura 3: Ilustração da previsão para o período de 15 a 21 de maio de 2026.



CEMPA-Cerrado



Portal CEMPA

**PERÍODO: 22 A 28 DE MAIO (7 DIAS)**

Entre os dias 22 e 23 de maio, a RMG e a faixa sul do estado de Goiás deverão apresentar condições de nebulosidade variável, ainda com possibilidade de ocorrência de pancadas de chuva isoladas. Esse padrão está associado à persistência residual de instabilidade atmosférica observada dos dias anteriores. No entanto, para os dias seguintes há uma tendência de enfraquecimento das anomalias positivas de precipitação sobre o Brasil Central, o que favorece a diminuição gradual das chuvas. Dessa forma, o cenário evolui para condições mais estáveis, com predomínio de tempo seco, que tende a se manter até pelo menos até o final do mês.

**DESTAQUES**

- Condições de tempo instável e estável;
- Média probabilidade para ocorrência de chuva para os dois primeiros dias.

**ARAGARÇAS, CATALÃO, GOIÂNIA, JATAÍ E RIO VERDE**

Média climatológica da precipitação para o período (22 a 28 de maio):

aproximadamente 8,2 mm - Aragarças, 7,4 mm - Catalão, 7,0 mm - Goiânia, 15,9 mm - Jataí e 14,5 mm - Rio Verde

Previsão para os municípios: Chuvas deverão diminuir nas últimas semanas.

**Fase 2: A Despedida da Chuva****22 a 28 de Maio****22 e 23 de Maio**

- **Nebulosidade variável.**
- **Possibilidade de chuvas isoladas** na Região Metropolitana de Goiânia e na faixa sul. Persistência residual da semana anterior.

**24 a 28 de Maio**

- **Enfraquecimento acelerado das chuvas.**
- **Evolução rápida para condições estáveis e predomínio absoluto de tempo seco.**

Figura 4: Ilustração da previsão para o período de 22 a 28 de maio de 2026.

**PERÍODO: 29 DE MAIO A 11 DE JUNHO (14 DIAS)**

A previsão indica a atuação de uma massa de ar mais seca e estável, favorecendo o predomínio de tempo firme e a conseqüente diminuição das chuvas, embora ainda haja incertezas quanto aos volumes de precipitação. Na RMG e na faixa sul do estado de Goiás, esse cenário também estará associado a temperaturas mais amenas, especialmente durante as madrugadas e primeiras horas da manhã. Ao longo do período, a redução da umidade atmosférica tende a se intensificar, e, nos horários de maior aquecimento, a **umidade relativa do ar pode ficar abaixo de 30%**, sobretudo em áreas mais abertas e urbanizadas.

**DESTAQUES**

- Condições de tempo estável;
- Baixa probabilidade para ocorrência de chuva.

**ARAGARÇAS, CATALÃO, GOIÂNIA, JATAÍ E RIO VERDE**

Média climatológica da precipitação para o período (15 a 28 de maio):

aproximadamente 3,1 mm - Aragarças, 3,3 mm - Catalão, 2,4 mm - Goiânia, 5,5 mm - Jataí e 5,6 mm - Rio Verde

Previsão para os municípios: Tempo firme e seco (sem chuva).

## O Contraste Térmico Diário

Como a temperatura se comporta na Fase 3



Figura 5: Ilustração da previsão para o período de 29 de maio a 11 de junho de 2026.