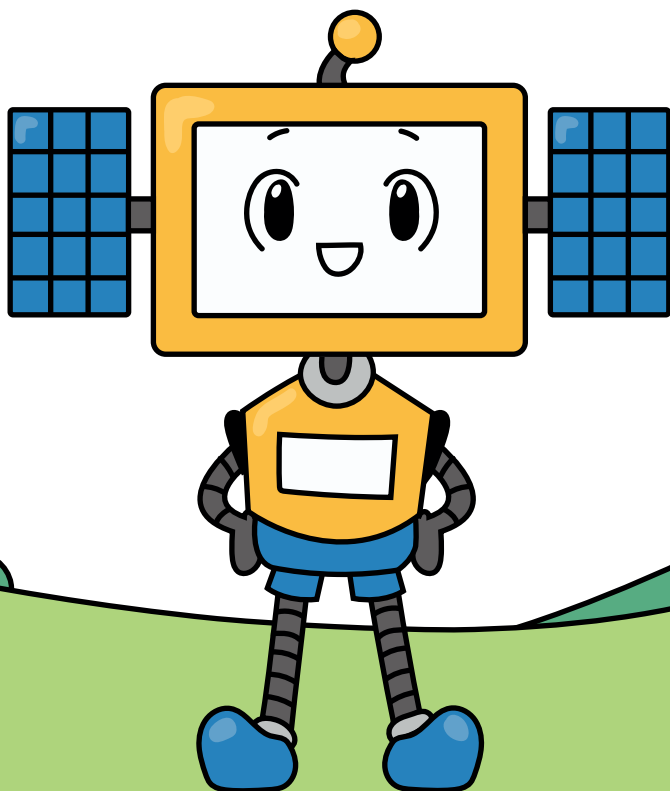


Lapigoods

Você pinta enquanto aprende



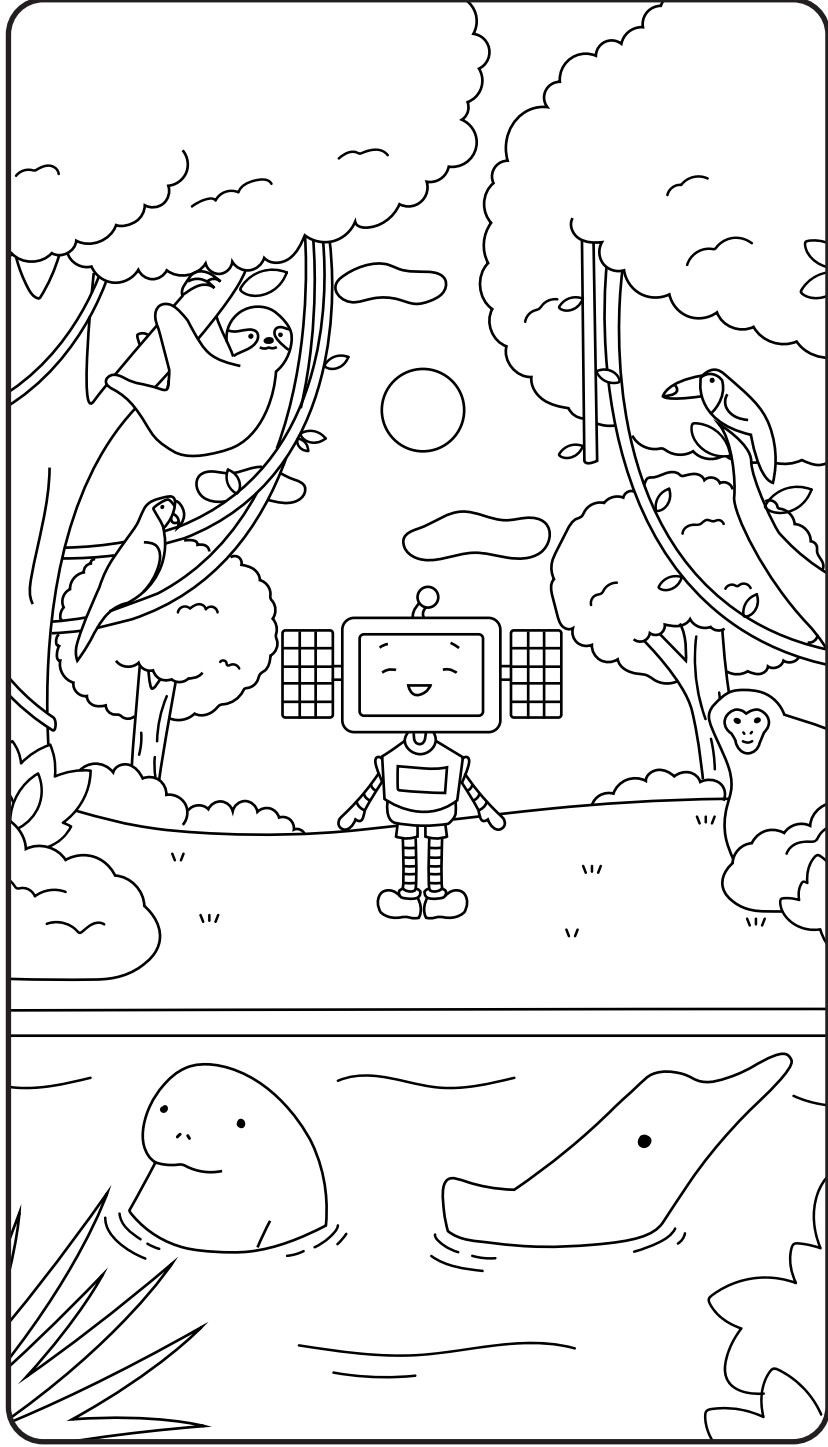
Lapigoods

Você pinta enquanto aprende

Este desenho representa a fauna da Amazônia

A Amazônia abriga mais de 7 mil espécies de vertebrados, incluindo cerca de 1.300 espécies de peixes e 1.000 espécies de aves. Além de sua enorme biodiversidade, o bioma ainda guarda espécies desconhecidas pela ciência, com estimativas indicando que até 70% da fauna local ainda não foi catalogada.

SAIBA MAIS



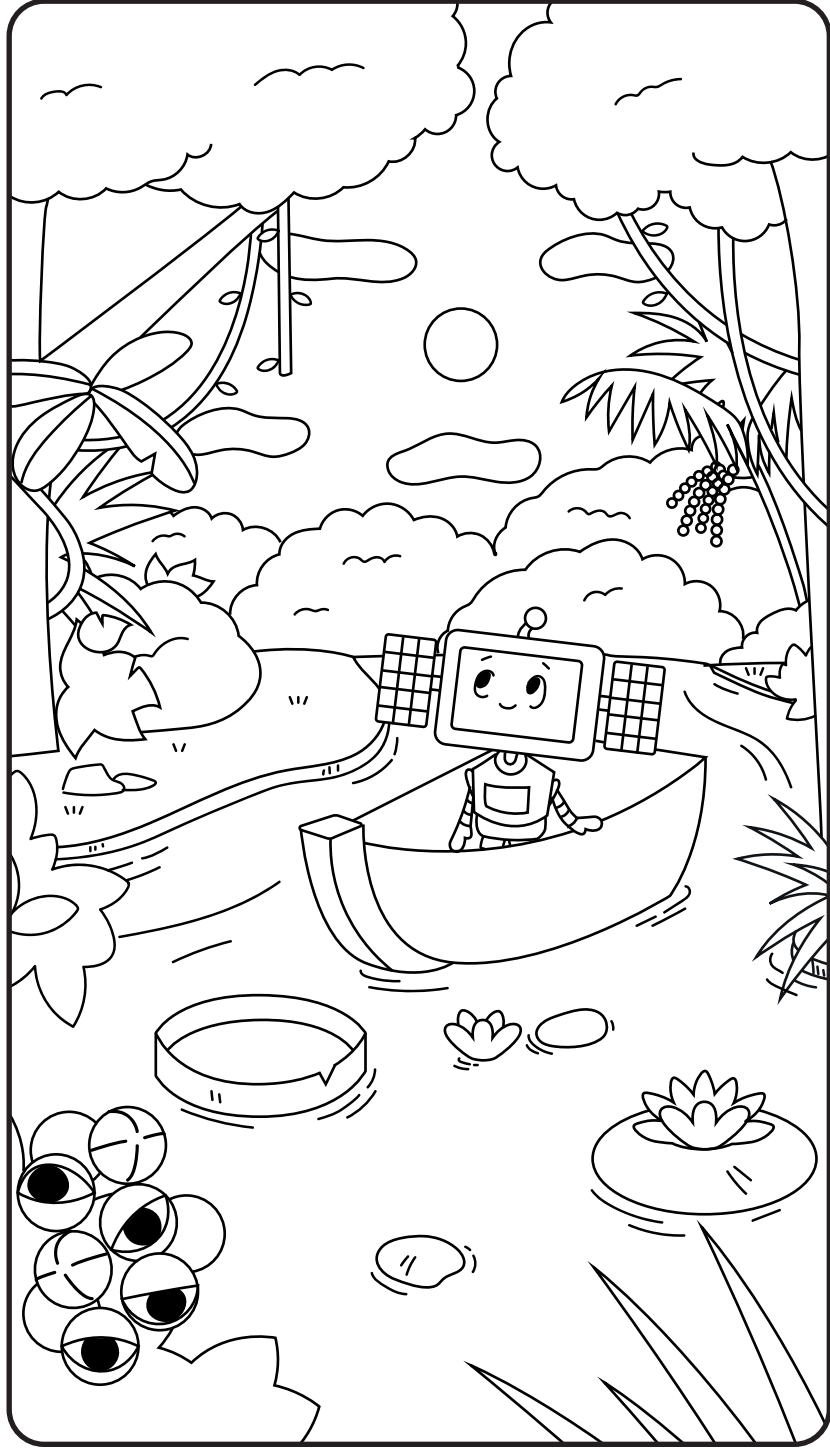
Lapigoods

Você pinta enquanto aprende

Este desenho representa a flora da Amazônia

A Amazônia abriga cerca de 30 mil espécies de plantas, o equivalente a aproximadamente 10% de todas as espécies vegetais do planeta. Essa megadiversidade está distribuída em diferentes formações, como as matas de terra firme, várzea e igapó, além de savanas, campinhas e campinaranas, formando um dos ecossistemas mais ricos do mundo.

SAIBA MAIS



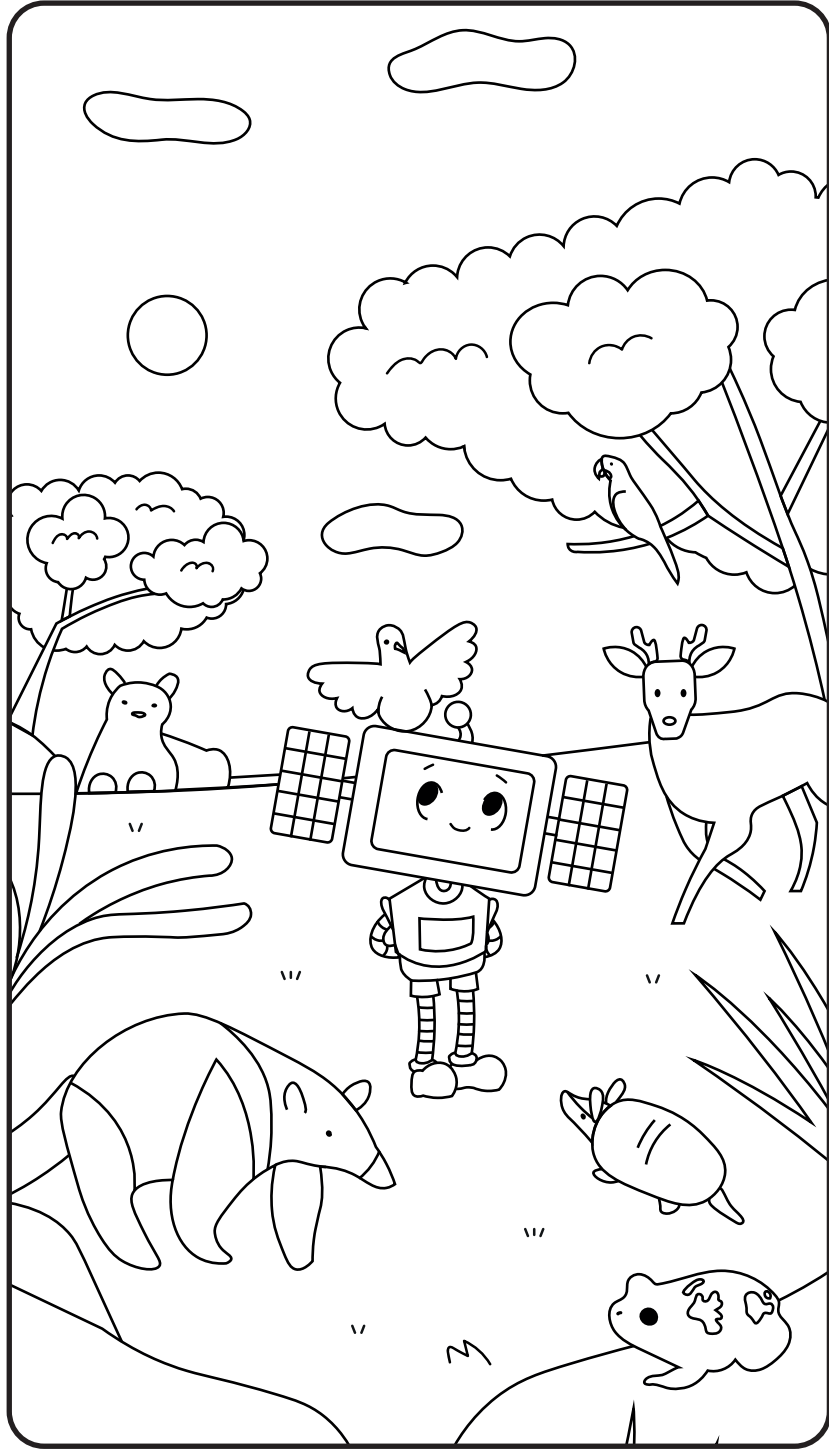
Lapigoods

Você pinta enquanto aprende

Este desenho representa a fauna da Caatinga

A Caatinga abriga cerca de **1.400 espécies de vertebrados**, das quais **23% são exclusivas do bioma**. Sua fauna inclui **548 espécies de aves** e **183 espécies de mamíferos**, mas enfrenta ameaças crescentes: atualmente, **131 espécies** estão em risco de extinção.

SAIBA MAIS



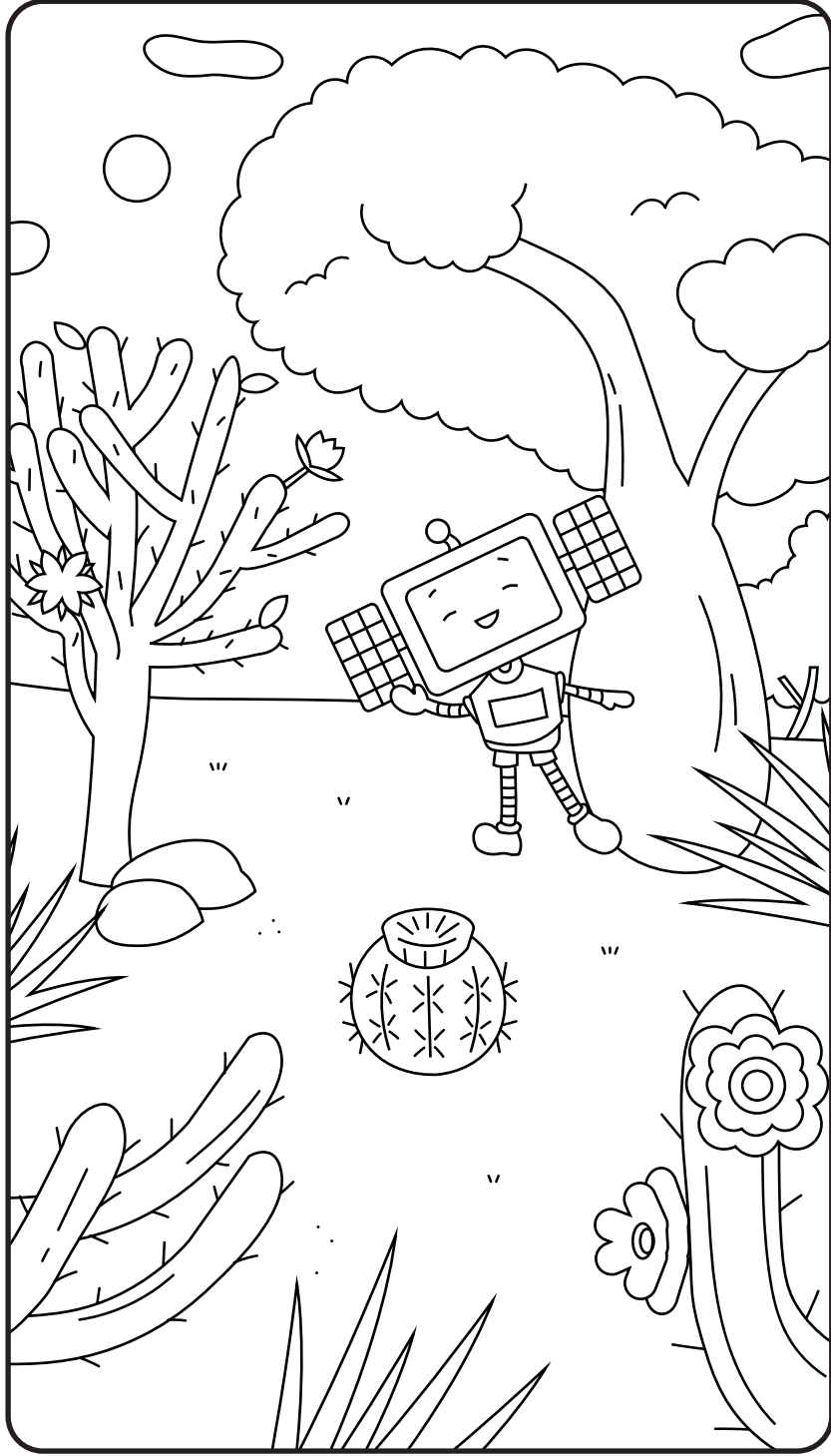
Lapigoods

Você pinta enquanto aprende

Este desenho representa a flora da Caatinga

A Caatinga possui uma flora altamente adaptada à seca, com cerca de 744 espécies de plantas exclusivas do bioma. Composta principalmente por espécies xerófilas, a vegetação inclui **formações savânicas, florestais e campestres**, mas enfrenta ameaças crescentes causadas pelo desmatamento, queimadas e espécies invasoras.

SAIBA MAIS



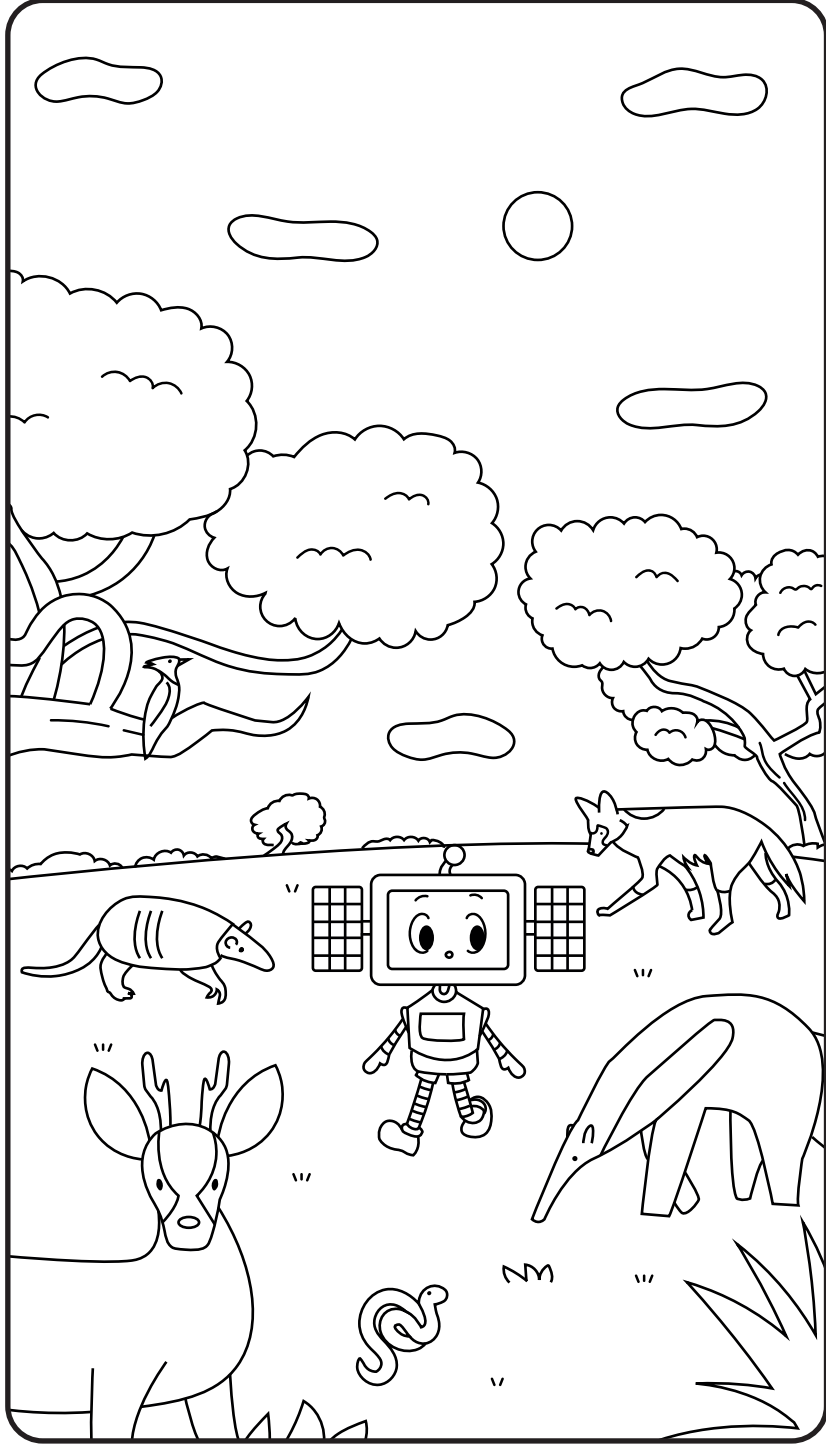
Lapigoods

Você pinta enquanto aprende

Este desenho representa a fauna do Cerrado

O Cerrado abriga uma fauna impressionante, com cerca de 90 mil espécies de insetos, 837 espécies de aves e 199 de mamíferos. Apesar dessa riqueza, aproximadamente 308 espécies estão ameaçadas de extinção, principalmente devido à perda e fragmentação de habitats causadas pela expansão agropecuária e urbana.

SABIA MAIS



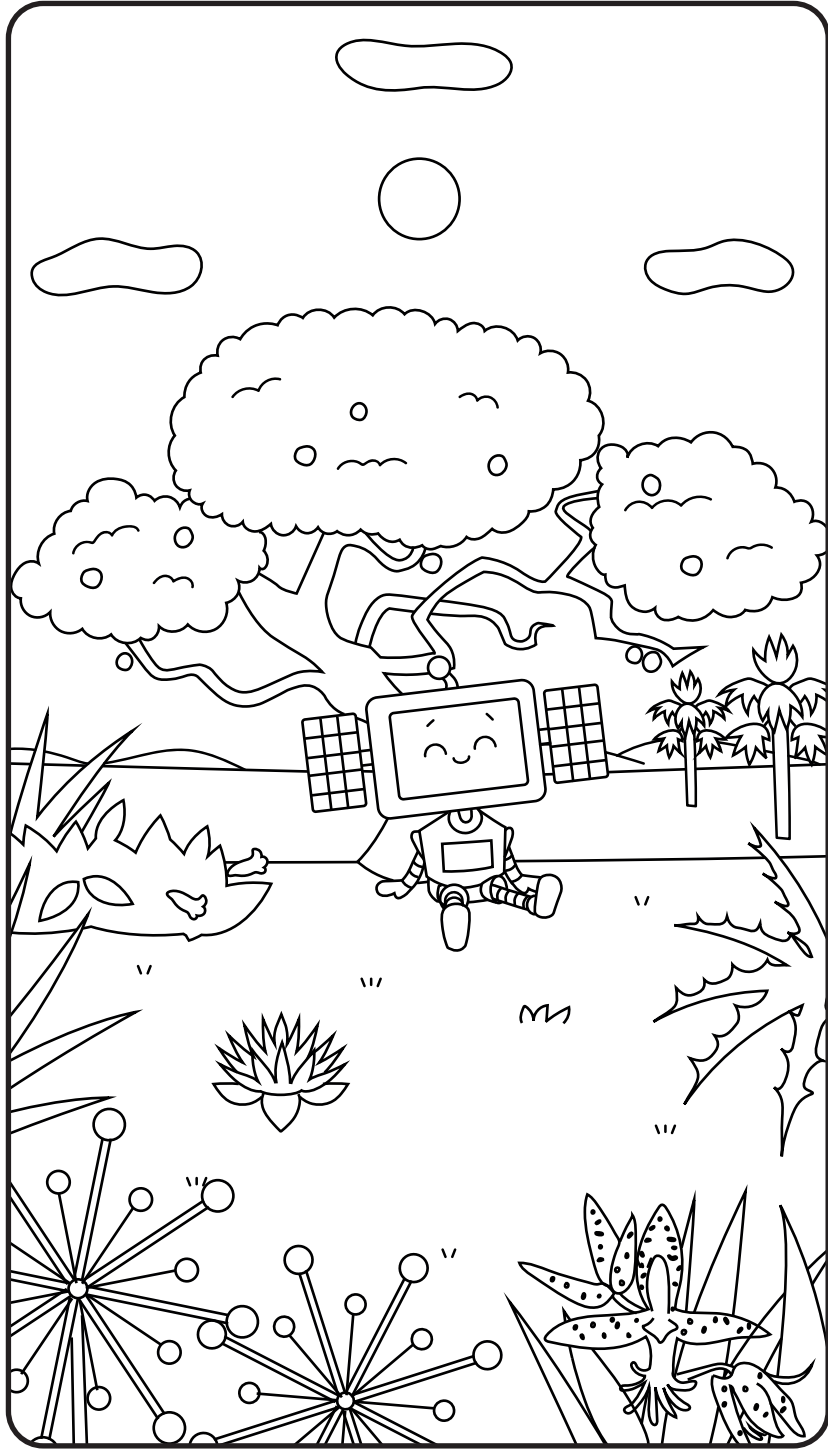
Lapigoods

Você pinta enquanto aprende

Este desenho representa a flora do Cerrado

O Cerrado é uma das savanas mais ricas do planeta, abrigando cerca de 12.356 espécies de plantas. Desse total, aproximadamente 38% são exclusivas do bioma, distribuídas entre formações florestais, savânicas e campestres que compõem sua grande diversidade de paisagens.

SAIBA MAIS



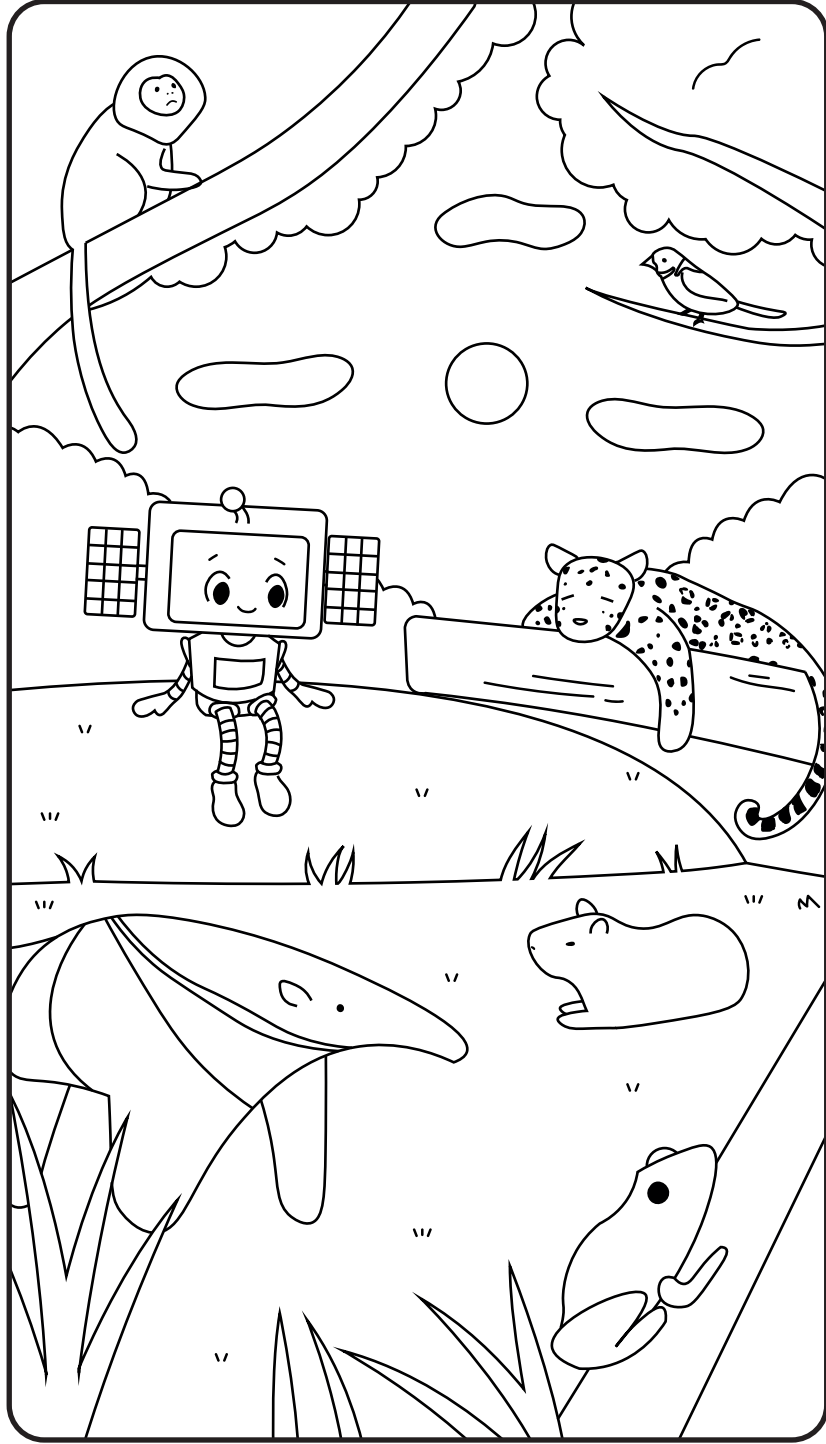
Lapigoods

Você pinta enquanto aprende

Este desenho representa a fauna da Mata Atlântica

A Mata Atlântica abriga cerca de **1.600 espécies de vertebrados**, sendo **90 exclusivos do bioma**. Apesar dessa riqueza, a perda de habitats tem provocado a chamada "floresta vazia", e hoje mais da **metade (50,5%) das espécies brasileiras ameaçadas de extinção** está associada a esse bioma.

SAIBA MAIS



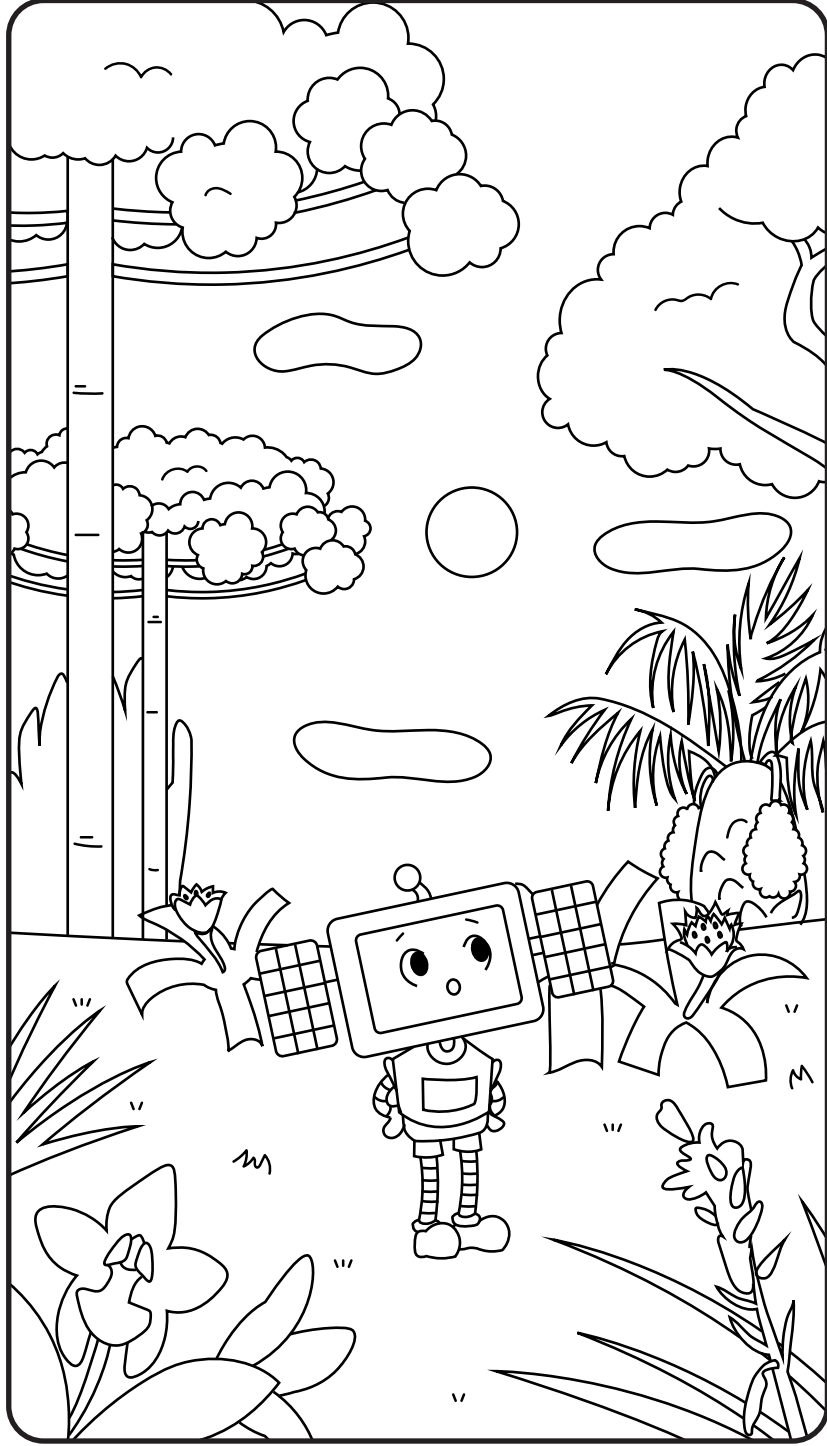
Lapigoods

Você pinta enquanto aprende

Este desenho representa a flora da Mata Atlântica

A Mata Atlântica abriga cerca de 20 mil espécies de plantas, das quais aproximadamente 8 mil são exclusivas do bioma. Sua vegetação inclui florestas, manguezais, restingas e campos de altitude, formando um dos ecossistemas mais diversos e ricos em biodiversidade do planeta.

SAIBA MAIS



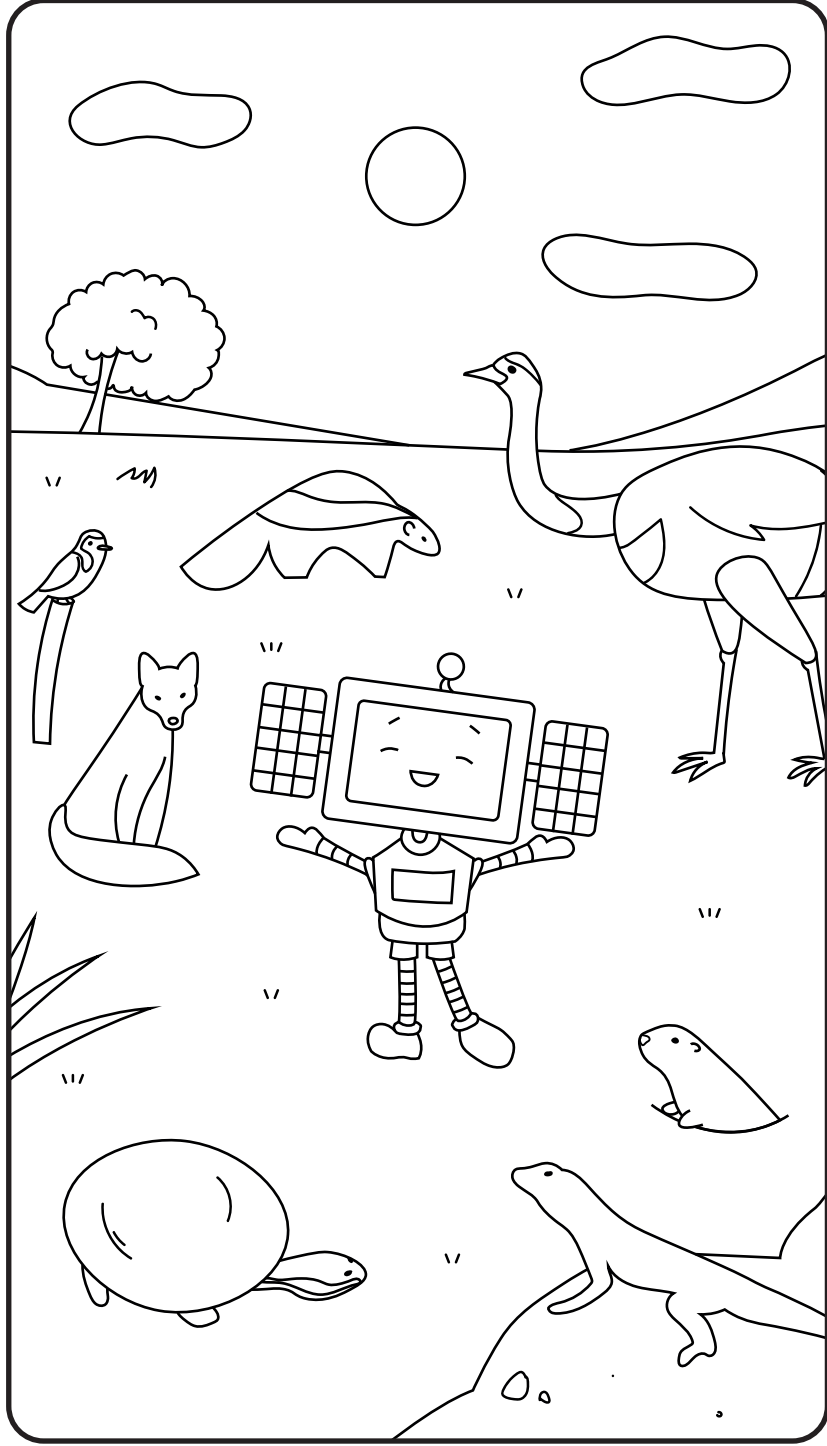
Lapigoods

Você pinta enquanto aprende

Este desenho representa a fauna do Pampa

A fauna do Pampa reúne espécies adaptadas aos campos e coxilhas do sul do Brasil, incluindo aves como a ema e o quero-quero, além de mamíferos como o veado-campeiro. A expansão de monoculturas e a substituição das pastagens nativas têm reduzido os habitats naturais, colocando essa biodiversidade em risco.

SAIBA MAIS



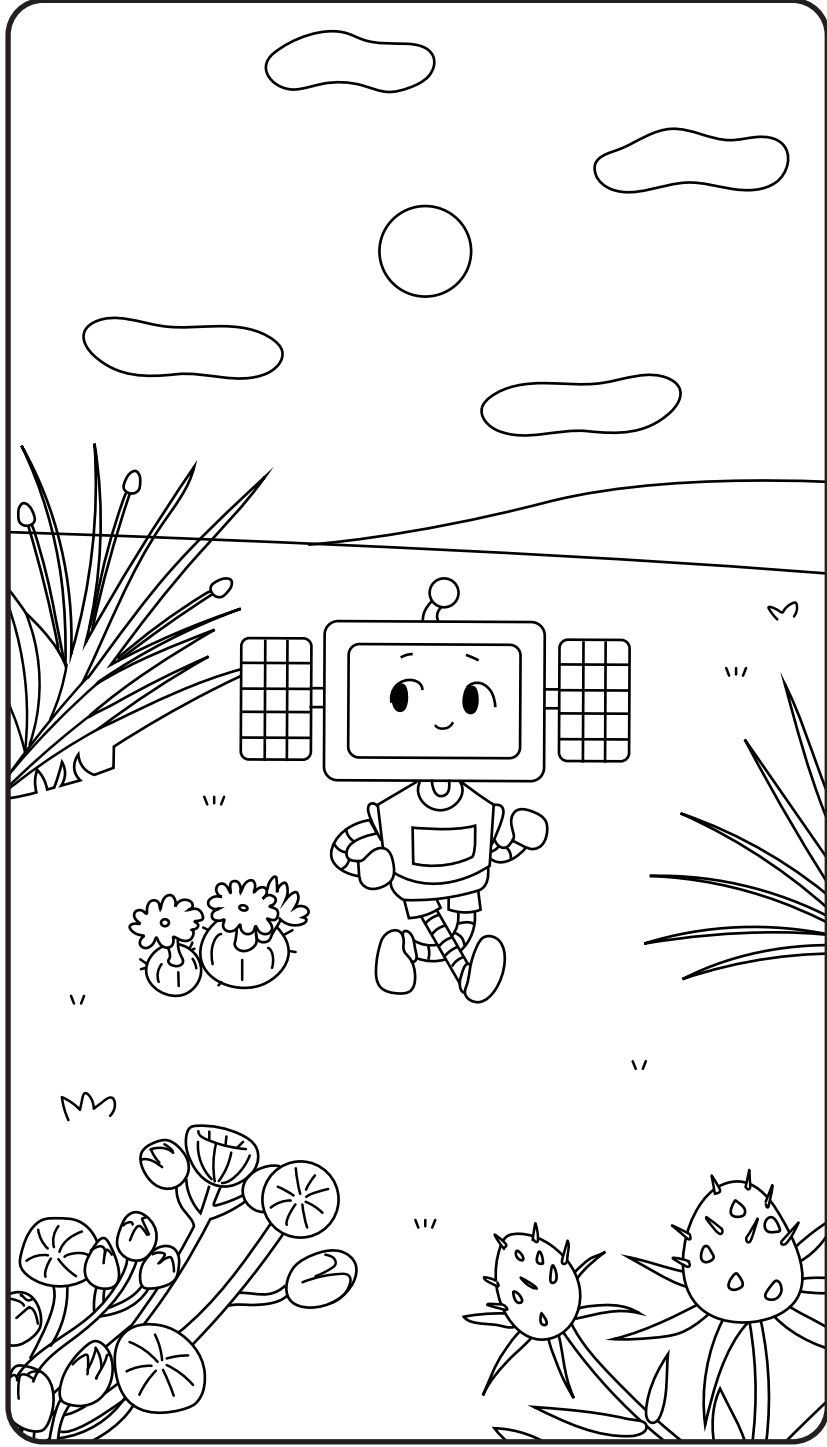
Lapigoods

Você pinta enquanto aprende

Este desenho representa a flora do Pampa

A vegetação do Pampa é formada principalmente por gramíneas, herbáceas e leguminosas adaptadas a extremos climáticos, compondo uma paisagem de alta biodiversidade. Apesar de sua resistência, a flora nativa vem sendo reduzida pela expansão de monoculturas, silvicultura e espécies exóticas invasoras.

SAIBA MAIS



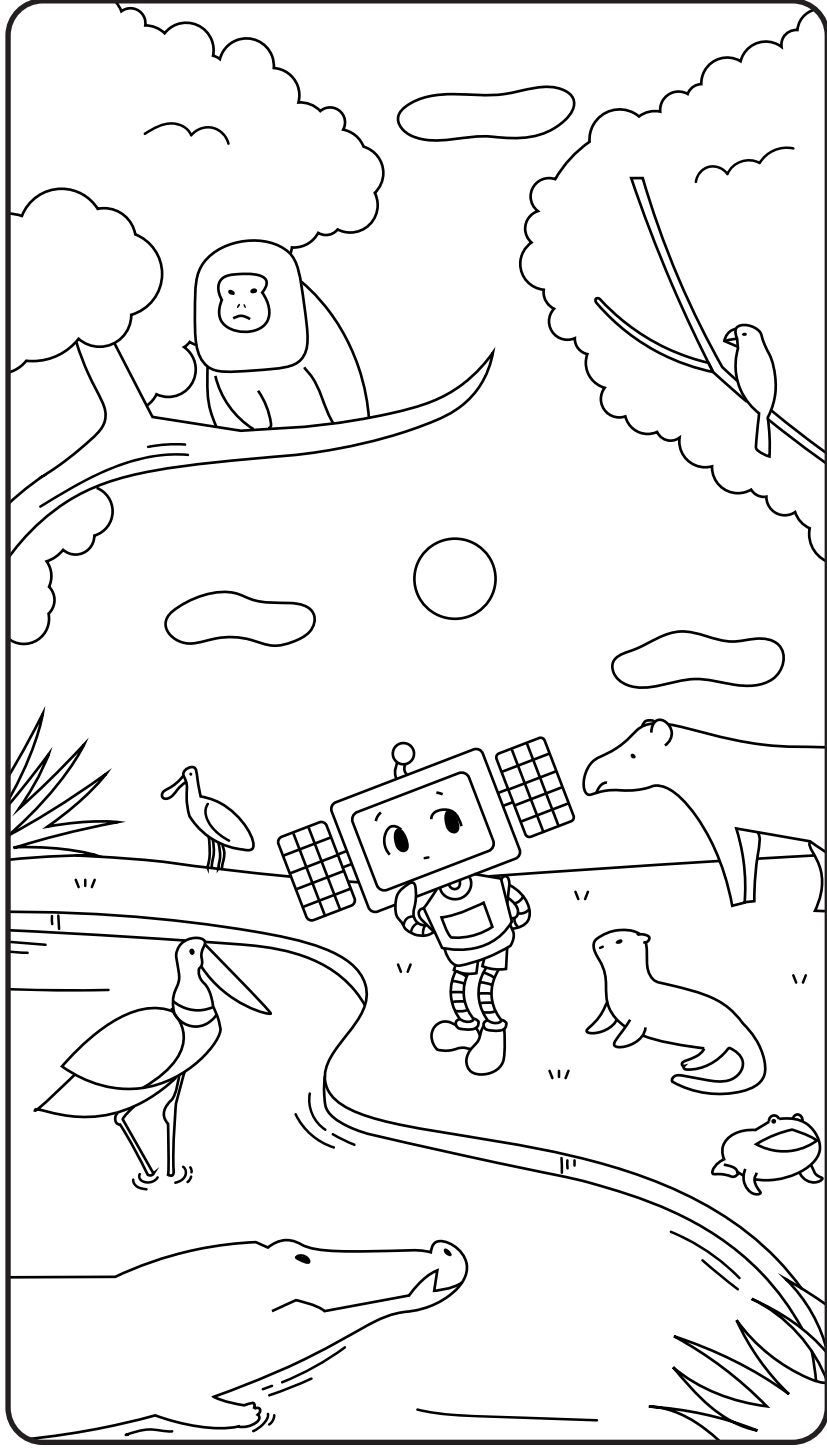
Lapigoods

Você pinta enquanto aprende

Este desenho representa a fauna do Pantanal

O Pantanal abriga espécies emblemáticas como a onça-pintada, a ariranha e o cervo-do-pantanal. Apesar dessa riqueza, pelo menos 41 espécies, sendo 36 vertebrados e 5 invertebrados, estão ameaçadas devido a incêndios, expansão agropecuária e alterações nos cursos d'água.

SAIBA MAIS



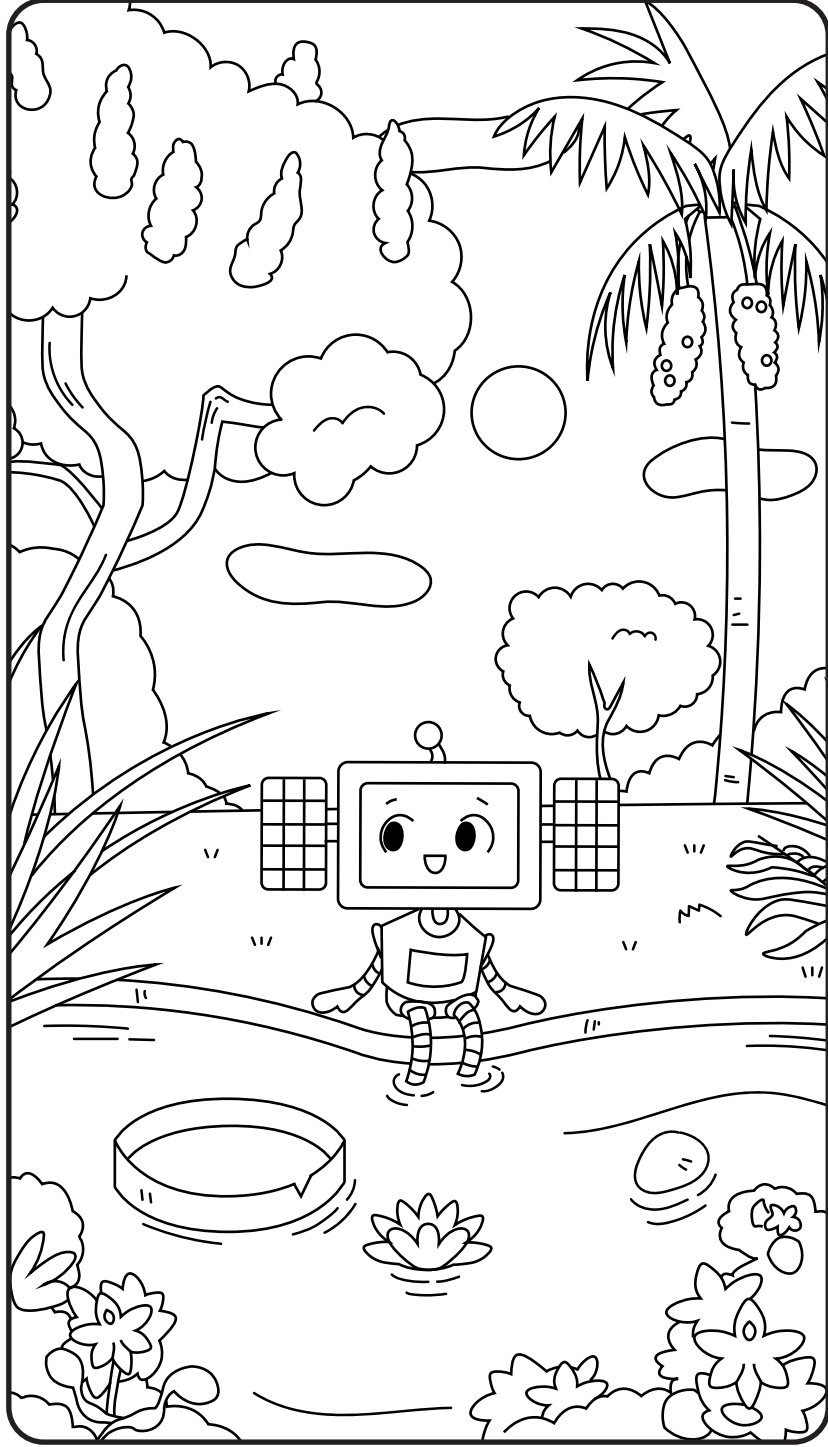
Lapigoods

Você pinta enquanto aprende

Este desenho representa a flora do Pantanal.

A vegetação do Pantanal forma um mosaico de florestas, savanas e campos, moldado pelo regime de cheias do bioma. Apesar de sua diversidade e capacidade de regeneração, a flora sofre pressão crescente do desmatamento, das queimadas inadequadas e da expansão agropecuária, que reduzem os habitats naturais.

SAIBA MAIS



FICHA TÉCNICA

Coordenação Geral

Dra. Elaine Barbosa da Silva
Coordenadora do LapiG e do projeto
LapiG na Escola

Concepção, Coordenação e Relações Públicas

Caio Lopes Rabelo

Estagiária de Relações Públicas

Júlia Brito

Desenvolvimento do Mascote e Design Gráfico

Mariana Consyglyere Barros

Ilustração e Design Gráfico

Isabela Lorenzo Ito

Consultoria Técnica – Geografia

Carolina Coelho

Assistência Técnica – Ciências Ambientais

Luana Estrozi

REFERÊNCIAS BIBLIOGRÁFICAS

BRASIL. Ministério do Meio Ambiente. **Painel da unidades de conservação no Brasil, 2022**

FAGGIONI, Gabriel Paganini; SILVA, Elaine Barbosa da; SILVA, Luan do Carmo da.

Conhecendo o bioma Pantanal.

Goiânia: Cegraf UFG, 2025. 1 e-book.

(Coleção Biomas Brasileiros). Disponível em:

<https://portaldelivros.ufg.br/index.php/cegrafufg/catalog/book/861>. Acesso em: 8 jun. 2026. DOI:

<https://doi.org/10.63756/CegrafUFG.PAN.ebook.978-85-495-1006-8/2025>.

NASCIMENTO, Diego Tarley Ferreira;

SILVA, Elaine Barbosa da; SILVA, Luan do Carmo da.

Conhecendo o bioma

Cerrado. Goiânia: Cegraf UFG, 2025. 1 e-book. (Coleção Biomas Brasileiros).

Disponível em:

<https://portaldelivros.ufg.br/index.php/cegrafufg/catalog/book/862>. Acesso em: 8 jun. 2026. DOI:

<https://doi.org/10.63756/CegrafUFG.CER.ebook.978-85-495-1003-7/2025>.

SILVA, Gladis de Fátima Nunes da; SILVA, Elaine Barbosa da; SILVA, Luan do Carmo da.

Conhecendo o bioma

Amazônia. Goiânia: Cegraf UFG, 2025. 1 e-book. (Coleção Biomas Brasileiros).

Disponível em:

<https://portaldelivros.ufg.br/index.php/cegrafufg/catalog/book/863>. Acesso em: 8 jun. 2026. DOI:

<https://doi.org/10.63756/CegrafUFG.AMA.ebook.978-85-495-1002-0/2>.

SOUSA, Silvio Braz de; SILVA, Elaine Barbosa da; SILVA, Luan do Carmo da.

Conhecendo o bioma Mata Atlântica.

Goiânia: Cegraf UFG, 2025. 1 e-book.

(Coleção Biomas Brasileiros). Disponível em:

<https://portaldelivros.ufg.br/index.php/cegrafufg/catalog/book/864>. Acesso em: 8 jun. 2026. DOI:

<https://doi.org/10.63756/CegrafUFG.ATLebook.978-85-495-1009-9/2025>.

SOUZA, Deorgia Tayane Mendes de; SILVA, Elaine Barbosa da; SILVA, Luan do Carmo da.

Conhecendo o bioma Caatinga.

Goiânia: Cegraf UFG, 2025. 1 e-book.

(Coleção Biomas Brasileiros). Disponível em:

<https://portaldelivros.ufg.br/index.php/cegrafufg/catalog/book/866>. Acesso em: 8 jun. 2026. DOI:

<https://doi.org/10.63756/CegrafUFG.CAA.ebook.978-85-495-1011-2/2025>.

VIEIRA, Lucimar de Fátima dos Santos;

SILVA, Elaine Barbosa da; SILVA, Luan do Carmo da; SANTOS, Alex Mota dos.

Conhecendo o bioma Pampa. Goiânia:

Cegraf UFG, 2025. 1 e-book. (Coleção

Biomas Brasileiros). Disponível em:

<https://portaldelivros.ufg.br/index.php/cegrafufg/catalog/book/865>. Acesso em: 8 jun. 2026. DOI:

<https://doi.org/10.63756/CegrafUFG.PAM.ebook.978-85-495-1007-5/2025>.

INSTITUTO DE SOCIEDADE, POPULAÇÃO E NATUREZA (ISPN). **Site institucional.**

Brasília, 2026. Disponível em:

<https://ispn.org.br/>. Acesso em: 8 jun. 2026.