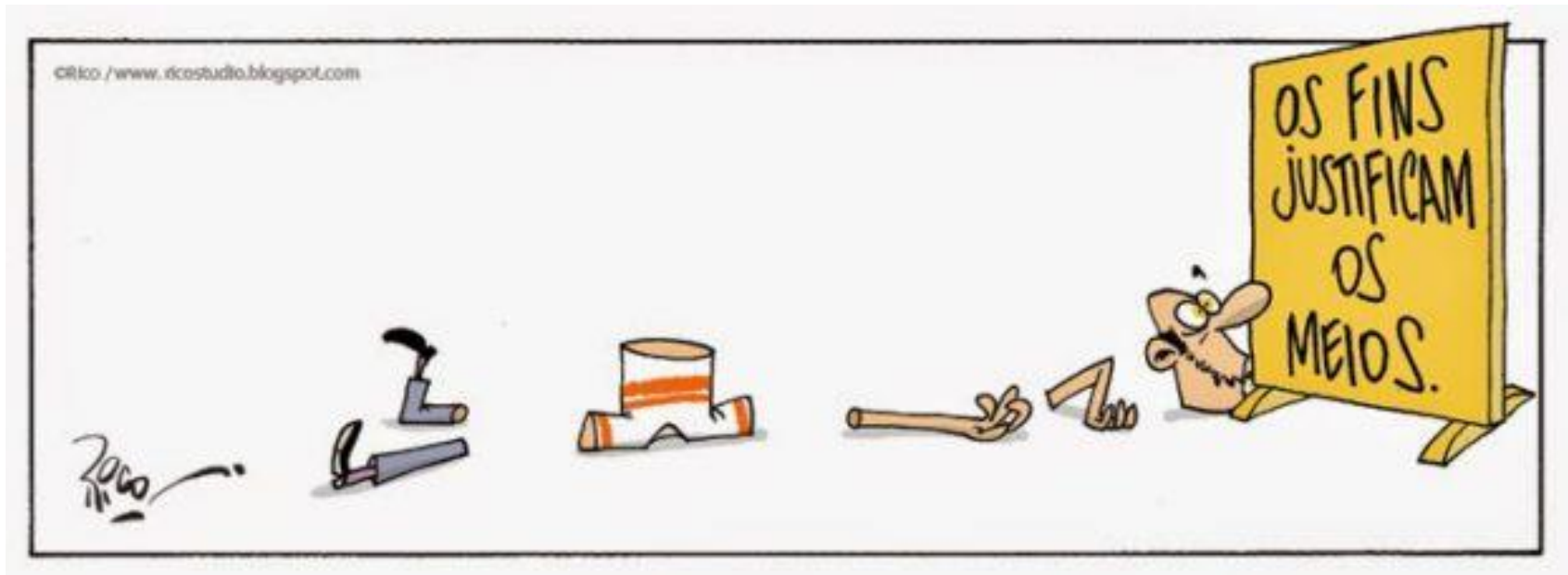


Os fins justificam os meios?

A tentação da produtividade sem integridade acadêmica



UFG fica entre as 130 melhores universidades da América Latina em ranking internacional

Instituto que faz o ranking analisou mais de 2,4 mil universidades de 100 países. A melhor pontuação da universidade goiana foi no quesito de pesquisa internacional.

Por Rafael Oliveira, g1 Goiás
10/06/2022 10h54 · Atualizado há 3 an



PRPG ▾ MESTRADO E DOUTORADO ▾ ESPECIALIZAÇÃO ▾ RESIDÊNCIAS ▾
EVENTOS PÓS ▾ EXPERIÊNCIAS NA PÓS UFG



[INÍCIO](#) > [NOTÍCIAS](#) > UFG ESTÁ ENTRE AS 20 MELHORES DO BRASIL EM RANKING MUNDIAL

UFG está entre as 20 melhores do Brasil em ranking mundial



A UFG ▾ ENSINO ▾ PESQUISA ▾ EXTENSÃO ▾ ESTUDE NA UFG ACESSO À INFORMAÇÃO

[INÍCIO](#) > [NOTÍCIAS](#) > UFG MANTÉM PRESENÇA EM RANKINGS QUE AVALIAM AS UNIVERSIDADES EM 2024

UFG mantém presença em rankings que avaliam as universidades em 2024

Em 15/01/25 15:40.

Não há nada acontecendo...



Tudo está bem...

(será?)

Integridade e conduta responsável na pesquisa: grandes desafios

De fato, casos de má conduta na pesquisa, especialmente de três décadas para cá, motivaram políticas importantes para promover a integridade acadêmica. Uma preocupação inicial marcante era o quanto de dinheiro investido em pesquisa estaria sendo desperdiçado em projetos em que pesquisadores falsificavam/fabricavam resultados.

dedicando ao tema da integridade em pesquisa

Embora essa preocupação continue marcante, a integridade científica nos remete não somente à má conduta e ao desenvolvimento de recomendações para boas práticas em pesquisa. Embora elas sejam absolutamente fundamentais e integrem parte do cenário de iniciativas em inúmeros países – e aqui no Brasil especialmente através da FAPESP e do Conselho Nacional de Desenvolvimento Científico e Tecnológico (CNPq) – a verdade é que a dimensão desse tema vem se ampliando muito. No campo de reflexões e ações da integridade científica, eu destacaria questões relacionadas, por exemplo, à confiabilidade dos dados de pesquisa – pelos pares e pelo público –, à correção da literatura acadêmica, a noções de propriedade intelectual, de direitos morais, de originalidade na ciência – essa inclusive está muito associada ao conceito do plágio. Entendo que a integridade em pesquisa é um

Um histórico recente (episódio 1)...



Uso de e-mails falsos leva à retratação de 45 artigos de pesquisadores brasileiros

Avaliação por pares foi comprometida: três revisores indicados por autor não eram quem pareciam ser

Brasil

Cientista brasileiro é investigado por fraudar 34 estudos acadêmicos

O biólogo **Guilherme Malafaia**, do **Instituto Federal Goiano**, teria usado e-mails falsos de cientistas para validar os próprios trabalhos

Bethânia Nunes

07/12/2024 16:42, atualizado 07/12/2024 17:57

Brasil

Instituto federal abre investigação contra cientista suspeito de fraude

Instituto afirmou que os trâmites seguirão "critérios rigorosos e imparciais, com a análise detalhada de documentos e evidências"; ao final, serão determinados "procedimentos legais e éticos cabíveis"

Por **Alice Cravo** — Brasília

09/12/2024 11h54 · Atualizado há 11 meses

UNIVERSIDADE

Instituto de Goiás abre apuração contra pesquisador com mais de 40 artigos retratados

Medida pode levar a ações disciplinares contra Guilherme Malafaia, que nega acusação contra ele

DÊ UM CONTEÚDO



● CIÊNCIA IMPRENSA

Pesquisador do IF Goiano é destaque na Science... por fraudar artigos



Italo Wolff | 06 dezembro 2024 às 16h11

Em ao menos 34 artigos, **Guilherme Malafaia Pinto** informou que revisores eram cientistas internacionalmente relevantes, mas eles desconheciam o trabalho que supostamente revisaram

SCIENCEINSIDER | PEOPLE & EVENTS

'It felt very icky': This scientist's name was used to write fake peer reviews

Elsevier retracts dozens of journal articles that were published based on "fictitious" reviews

3 DEC 2024 • 12:05 AM ET • BY [MARTIN ENSERINK](#)

Um histórico recente (episódio 2)...



[nature](#) > [news](#) > article

NEWS | 06 June 2025

‘Integrity index’ flags universities with high retraction rates

A score based on indicators related to research quality could help to prevent institutions gaming the metrics that feed into conventional rankings.

Progresso em terreno movediço

Ranking de universidades utiliza indicadores ligados à má conduta científica para classificar as instituições

Grande parte das universidades brasileiras aparecem nos estratos mais baixos do ranking – variação normal e baixo risco – a exemplo das três universidades estaduais paulistas, a de São Paulo (USP), a Estadual de Campinas (Unicamp) e a Estadual Paulista (Unesp). Mas duas universidades federais se destacaram nas duas piores categorias do ranking, a de Uberlândia (UFU), em Minas Gerais, na 115ª posição, e a de Goiás (UFG), na 151ª posição, cada uma com 27 artigos retratados. Os *papers* cancelados atribuídos às duas instituições estão relacionados a um caso controverso protagonizado pelo biólogo Guilherme Malafaia Pinto, do Instituto Federal Goiano (IF-Goiano), o autor correspondente de 45 *papers* retratados por manipulação da revisão por pares publicados na revista *Science of the Total Environment* (*Stoten*). Ao submeter os *papers* para publicação, Malafaia sugeriu à *Stoten* nomes de pesquisadores que estariam habilitados a avaliá-los, mas forneceu endereços falsos de e-mail, que não pertenciam a três dos cientistas indicados. Os editores da *Stoten* encaminharam dezenas de artigos submetidos pelo biólogo para esses e-mails falsos e receberam de volta pareceres bem elaborados, mas não se sabe quem os produziu ([ver Pesquisa FAPESP nº 349](#)).

RI²

Research Integrity Risk Index

Red Flag: extreme anomalies; systemic integrity risks

High Risk: significant deviation from global norms

Watch List: moderately elevated risk; emerging concerns

Normal Variation: within expected global variance

Institution Name	Country	Field	Articles	D	R	S	Norm D	Norm R	Norm S	RI ² score
Universidade Federal de Uberlândia	Brazil	Multidisciplinary	2,432	2.340	7.400	11.730	0.160	1.000	0.540	0.570
Universidade Federal de Goiás	Brazil	Multidisciplinary	3,178	2.510	6.290	10.300	0.180	1.000	0.430	0.540

A UFG possui o **maior índice de retratações do mundo!**

Não há nada acontecendo...

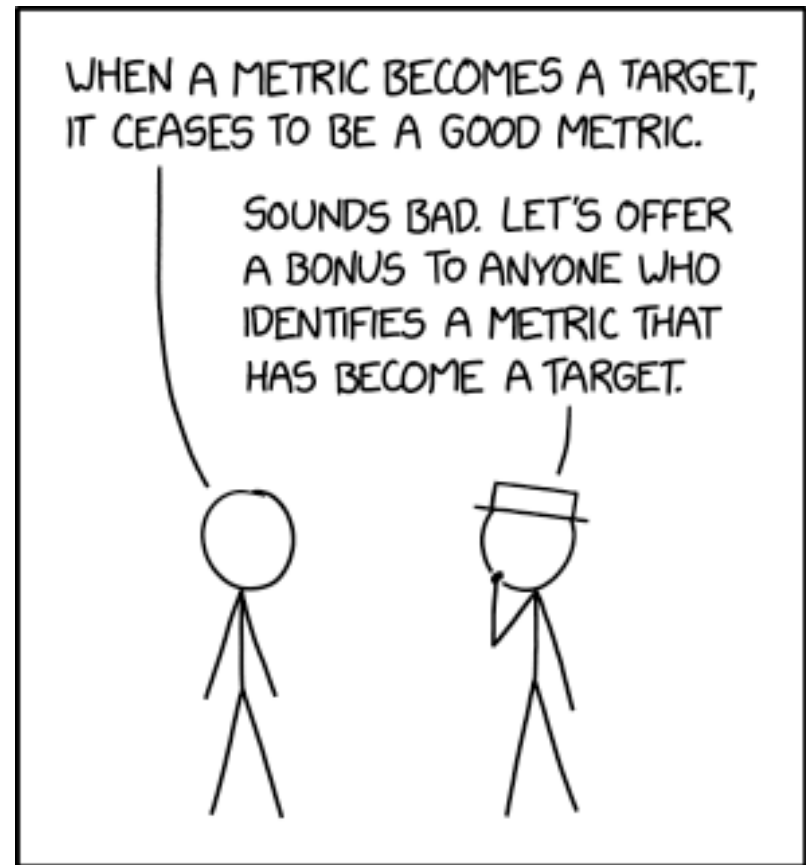


Tudo está bem...

(ainda vamos nos iludir?)

Quando métricas viram objetivo...

- Individual:
 - Quero conseguir edital (PIBIC, CNPq, etc).
 - Quero me (re)credenciar na pós.
- PPG:
 - Quero atingir nota X (CAPES)
 - Quero ganhar edital interno
- UFG:
 - Quero melhor posição nos rankings



GOODHART'S LAW

WHEN A MEASURE BECOMES A TARGET,
IT CEASES TO BE A GOOD MEASURE

CAN BE SEEN AS: SINGULAR FOCUS ON AN ISOLATED
MEASURE THAT MAY HELP A FUNCTION BUT HURTS THE SYSTEM

IF YOU
MEASURE
PEOPLE ON...

NUMBER OF
NAILS MADE

WEIGHT OF
NAILS MADE

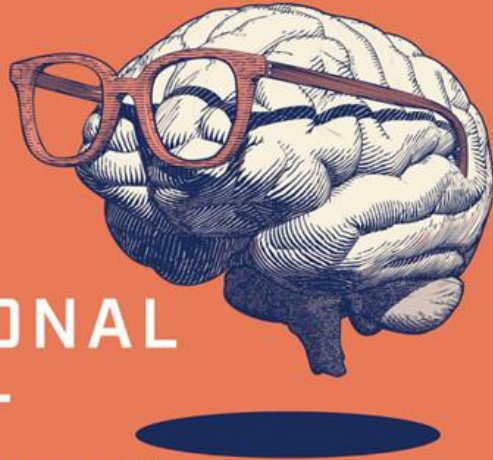
THEN YOU
MIGHT GET

1000'S OF
TINY NAILS

A FEW GIANT,
HEAVY NAILS



sketchplanations



SITUATIONAL ETHICS—

there are the external forces that can influence our personal decisions, our character or conduct, how we actually act.

RICK JORDAN

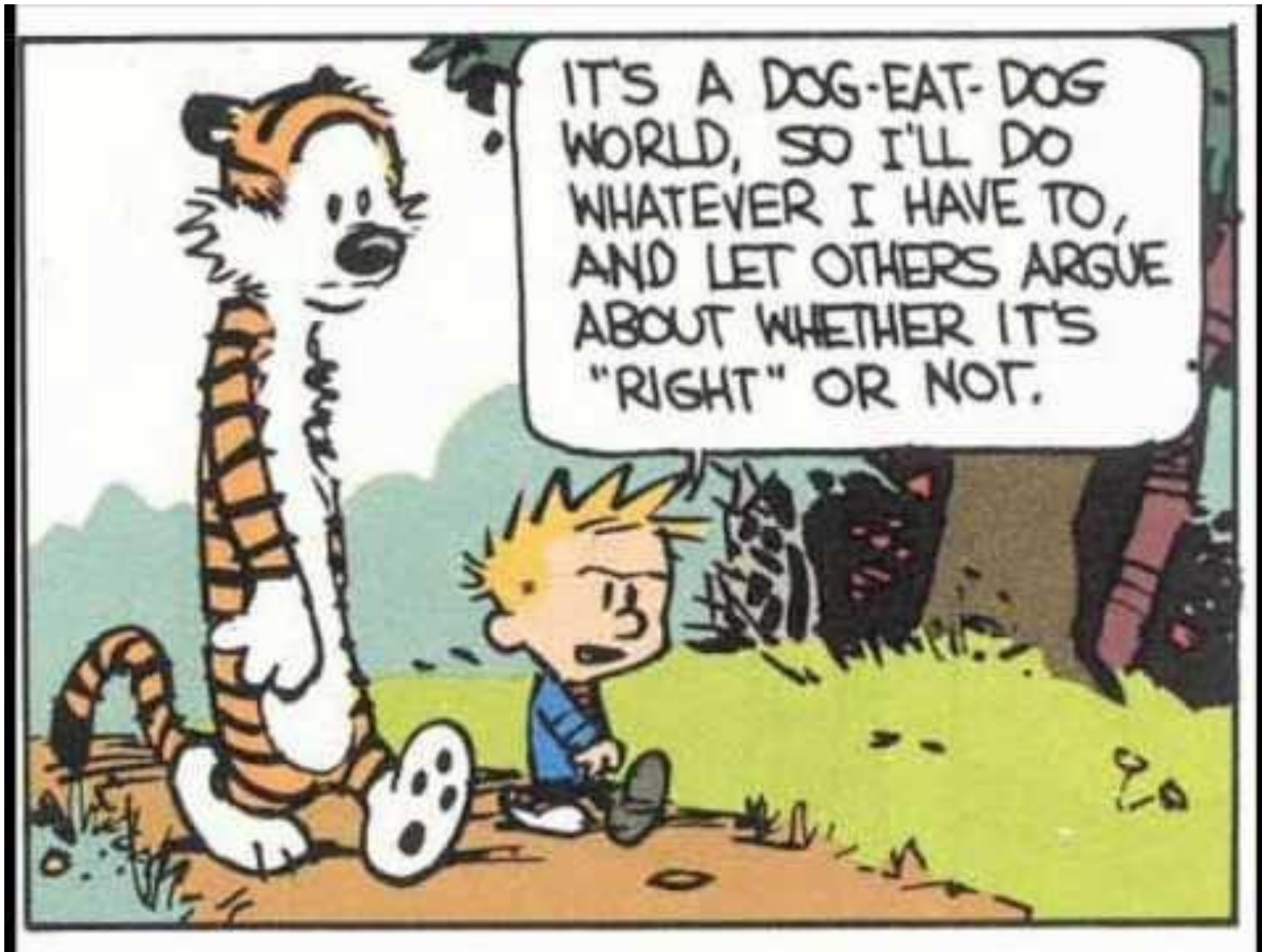
“
The end justifies
the means.”

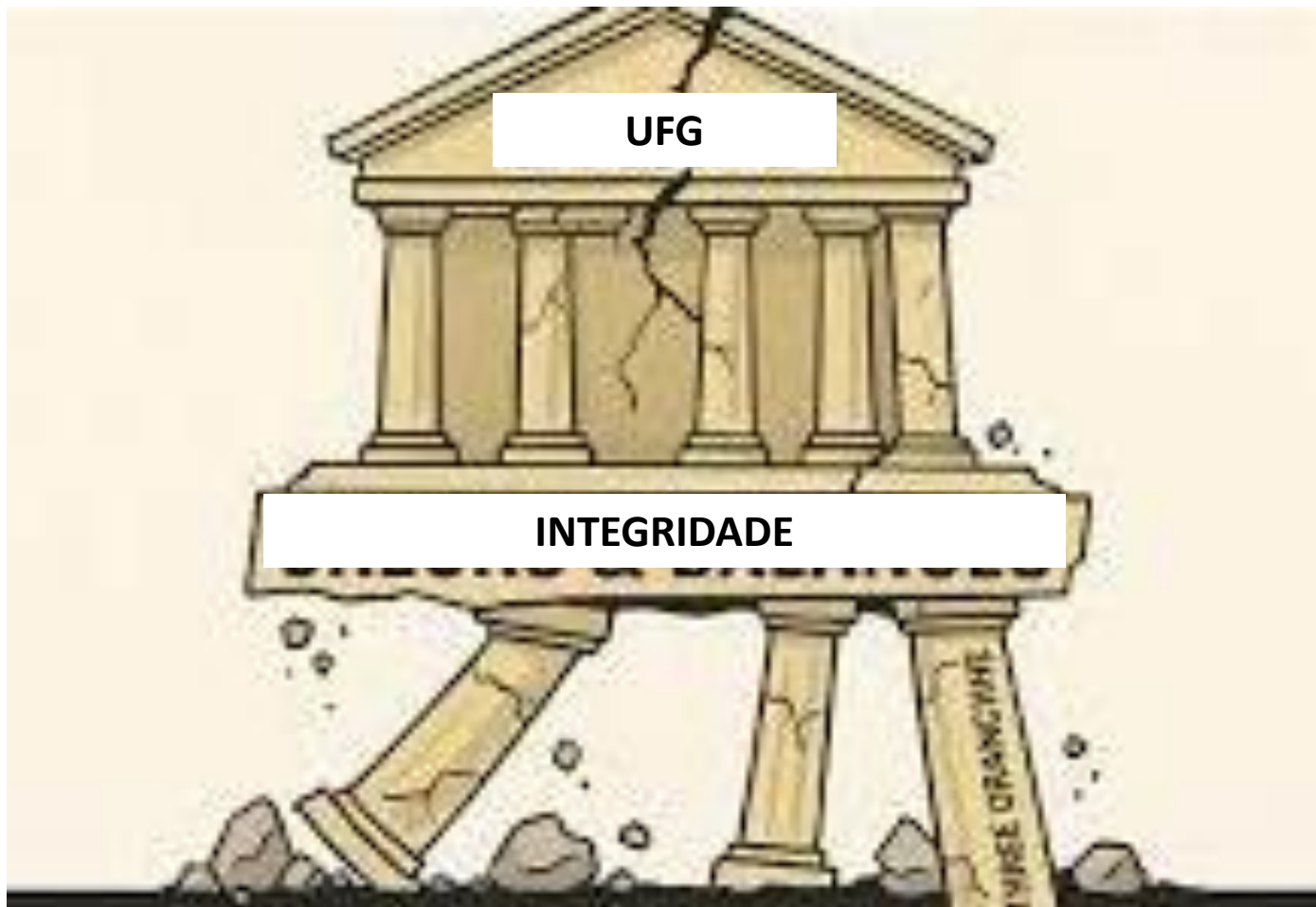
Meaning

A desired result is so important that any method, even a morally bad one, may be used to achieve it.



carna.ai





Editoras
predatórias

Retratações

Revistas
“delistadas”

RI²

Research Integrity Risk Index

Why RI² matters? Traditional rankings emphasize productivity and citation volume, often overlooking questionable practices such as publishing in predatory or delisted journals, inflating output through multi-affiliations, gaming citations through self-citations and reciprocal networks, and delegating intellectual leadership to external authors.

RI² shifts the focus from quantity to integrity, offering a conservative, transparent, and globally benchmarked tool that highlights structural vulnerabilities often missed by mainstream metrics.

Who should use RI²? It is intended for use by universities seeking to assess and strengthen research governance and capacity-building, ranking agencies aiming to incorporate integrity-based safeguards, funders and regulators evaluating institutional reliability and risk, and journalists, watchdogs, and academics committed to improving scholarly accountability.

Retratações

$$\text{R-Rate}_{i,2025} = 1000 \times \frac{A_i^{\text{retracted}}(2023-2024)}{A_i^{\text{total}}(2023-2024)}$$

Retraction
Watch



Revistas delistadas (por fraude e/ou más prácticas)

$$\text{D-Rate}_{i,2025} = 100 \times \frac{A_i^{\text{delisted}}(2023-2024)}{A_i^{\text{total}}(2023-2024)}$$



Scopus®

Clarivate
Web of Science™

Institution Name	Country	Field	Articles	D	R	S	Norm D	Norm R	Norm S	RI ² score
Universidade Federal de Uberlândia	Brazil	Multidisciplinary	2,432	2.340	7.400	11.730	0.160	1.000	0.540	0.570
Universidade Federal de Goiás	Brazil	Multidisciplinary	3,178	2.510	6.290	10.300	0.180	1.000	0.430	0.540



123 artigos (85 D + 38 R)

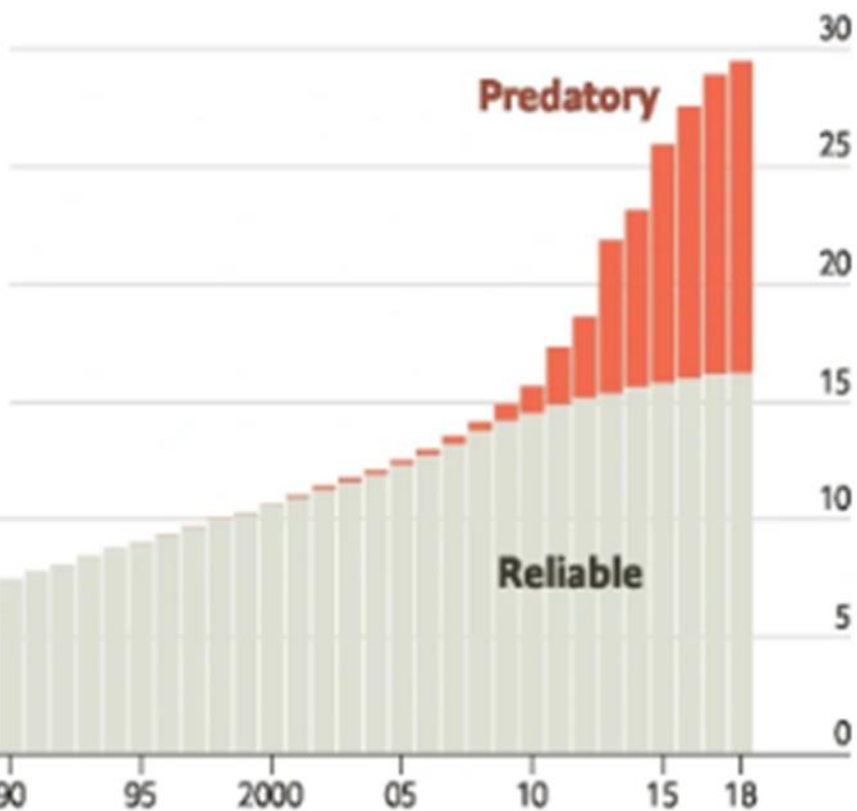
228 autores

37 PPGs



Cumulative number of journals launched*, '000

By subject, 2018, '000



*Extrapolated from a random sample of 4,800 journals

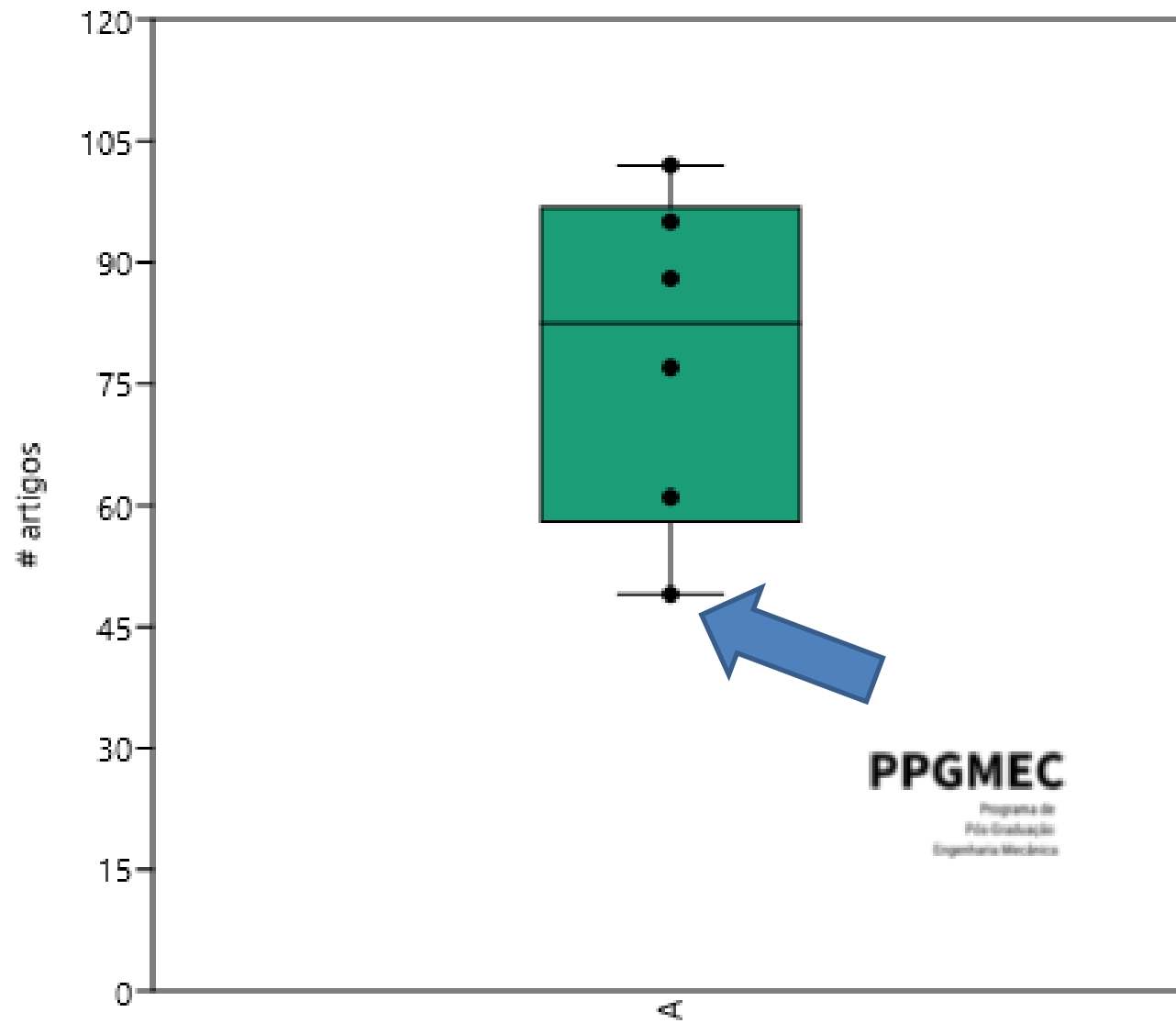
How to spot dodgy journals (IAP, 2022).

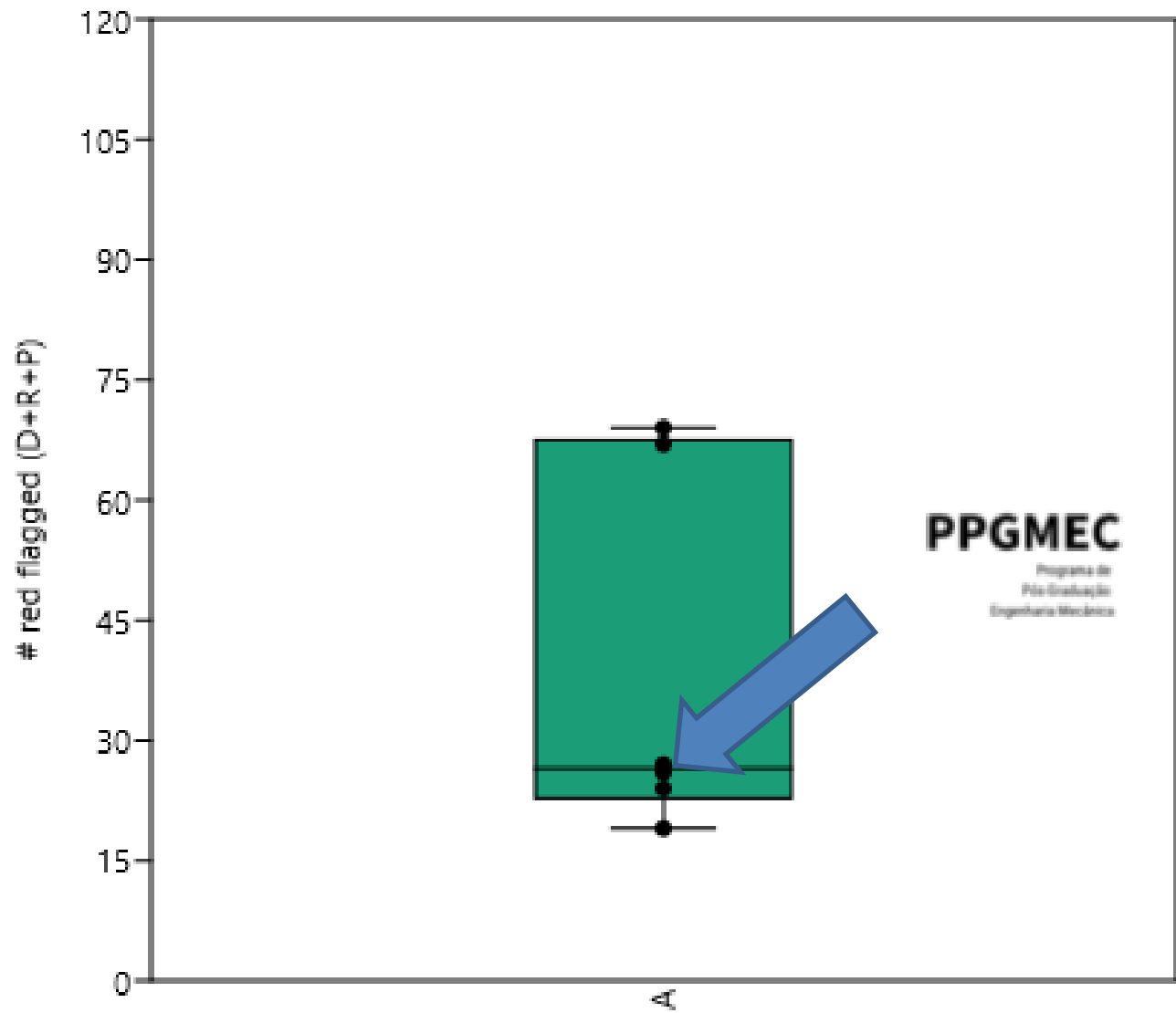
Predatory Journals

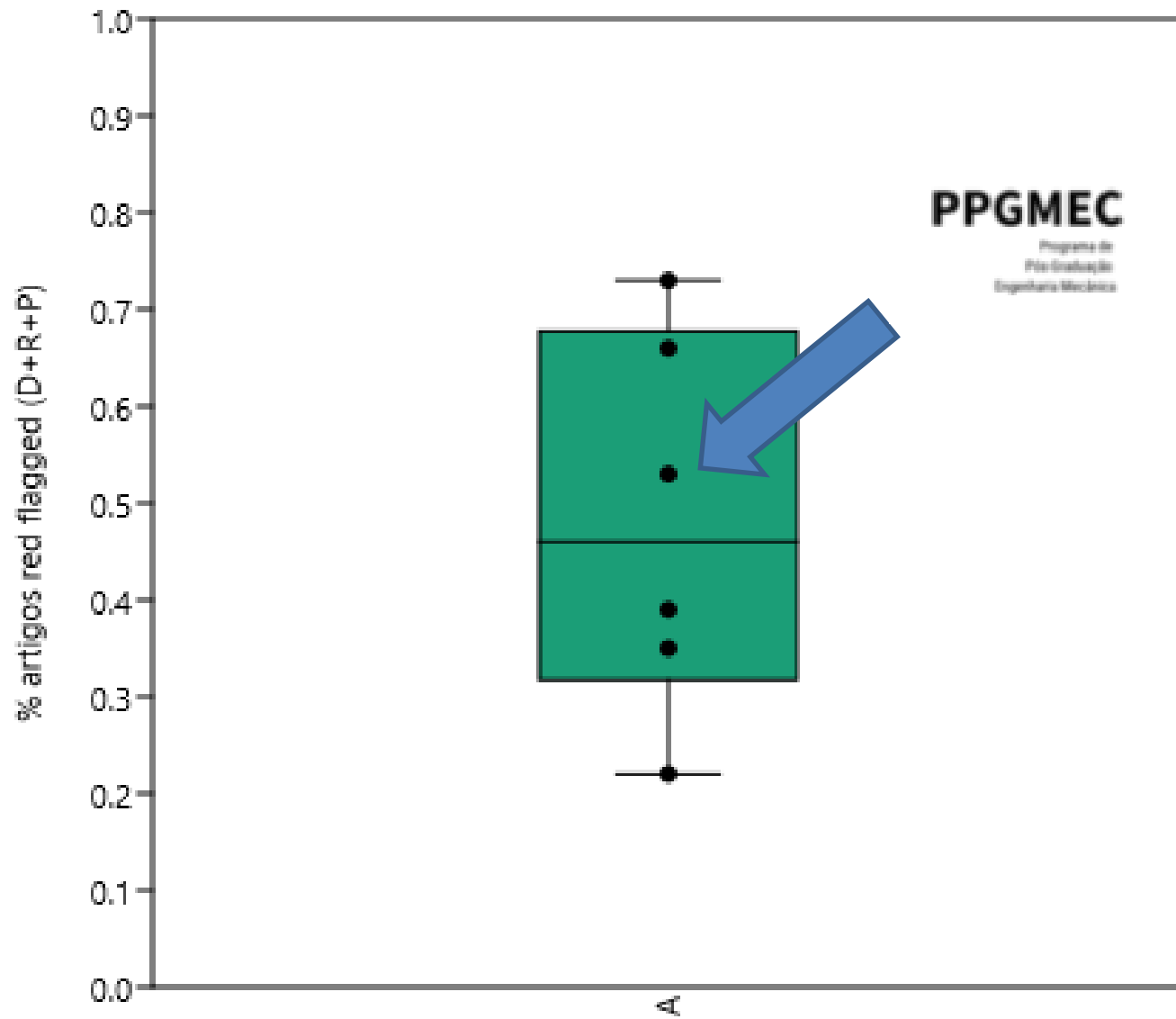


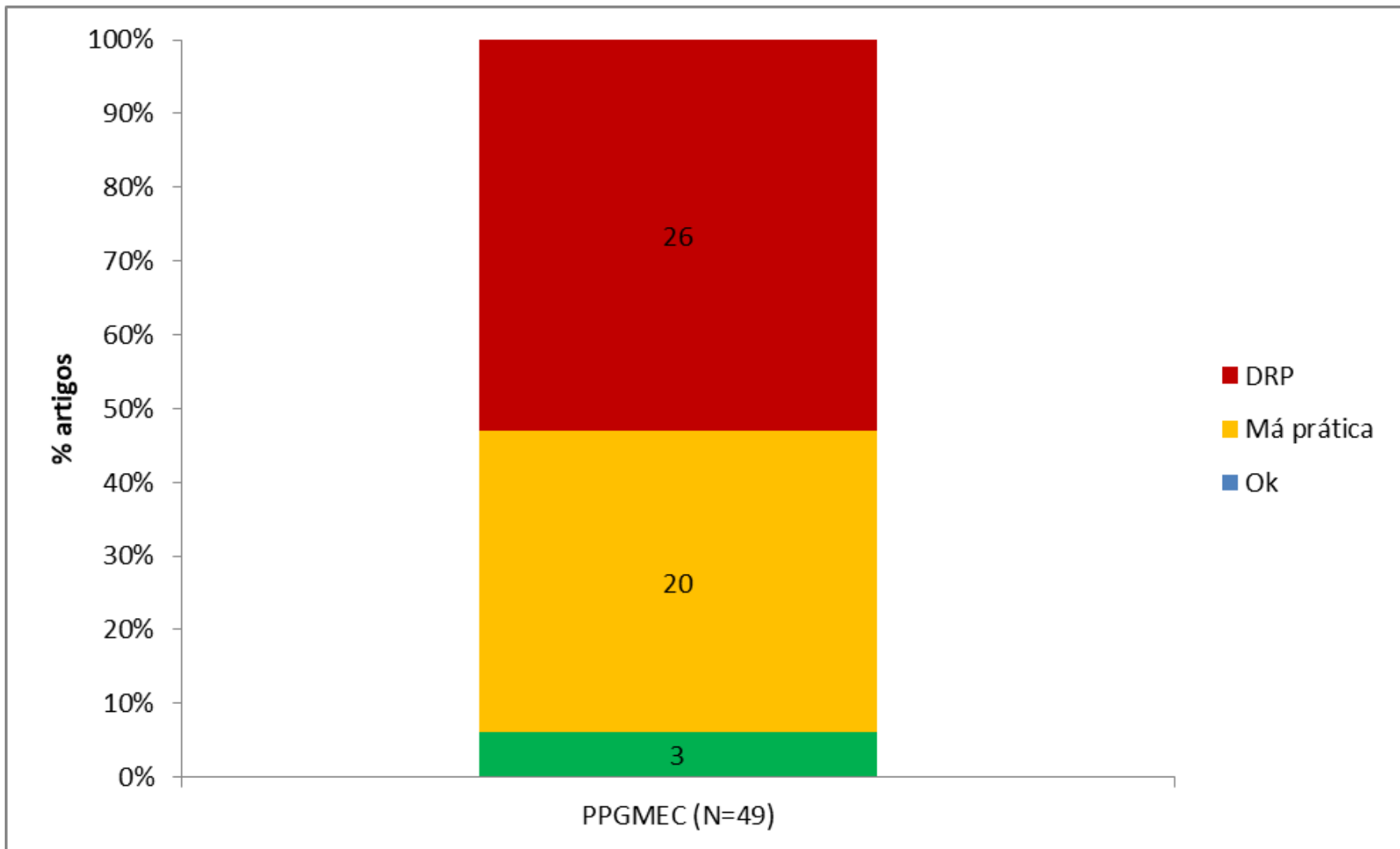
www.facebook.com/garfield
Distributed by Universal Uola











Artigos em editoras predatórias

100%
90%
80%
70%
60%
50%
40%
30%
20%
10%
0%



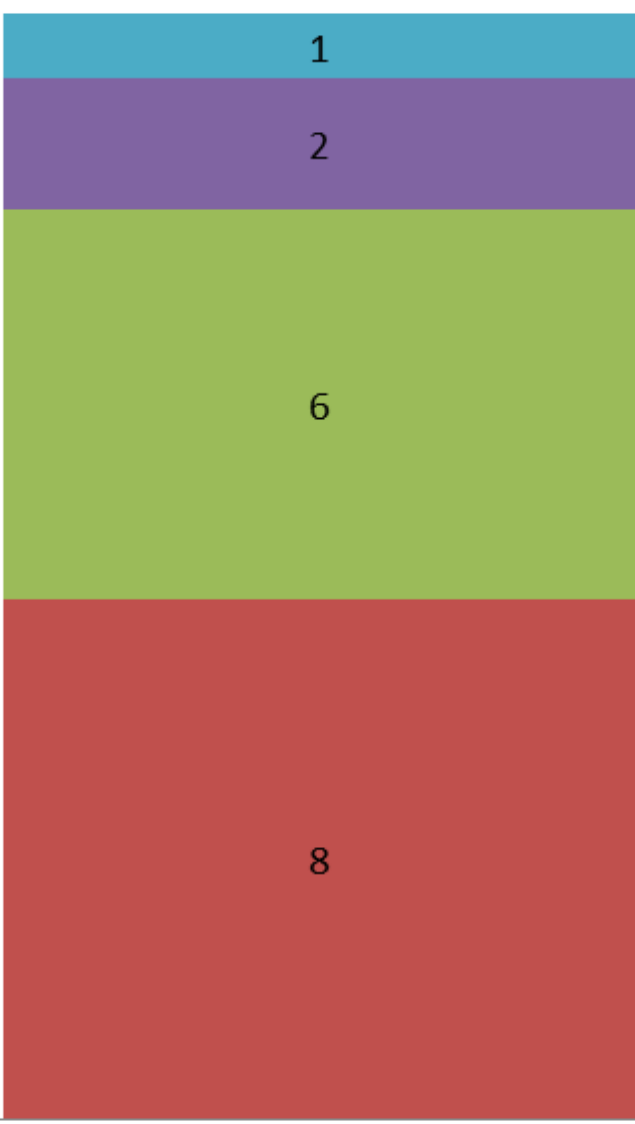
REVISTA
CONTRIBUCIONES
A LAS CIENCIAS
SOCIALES



EUROPUB
EUROPEAN PUBLICATIONS

STUDI**e****S**
PUBLICAÇÕES

MDPI

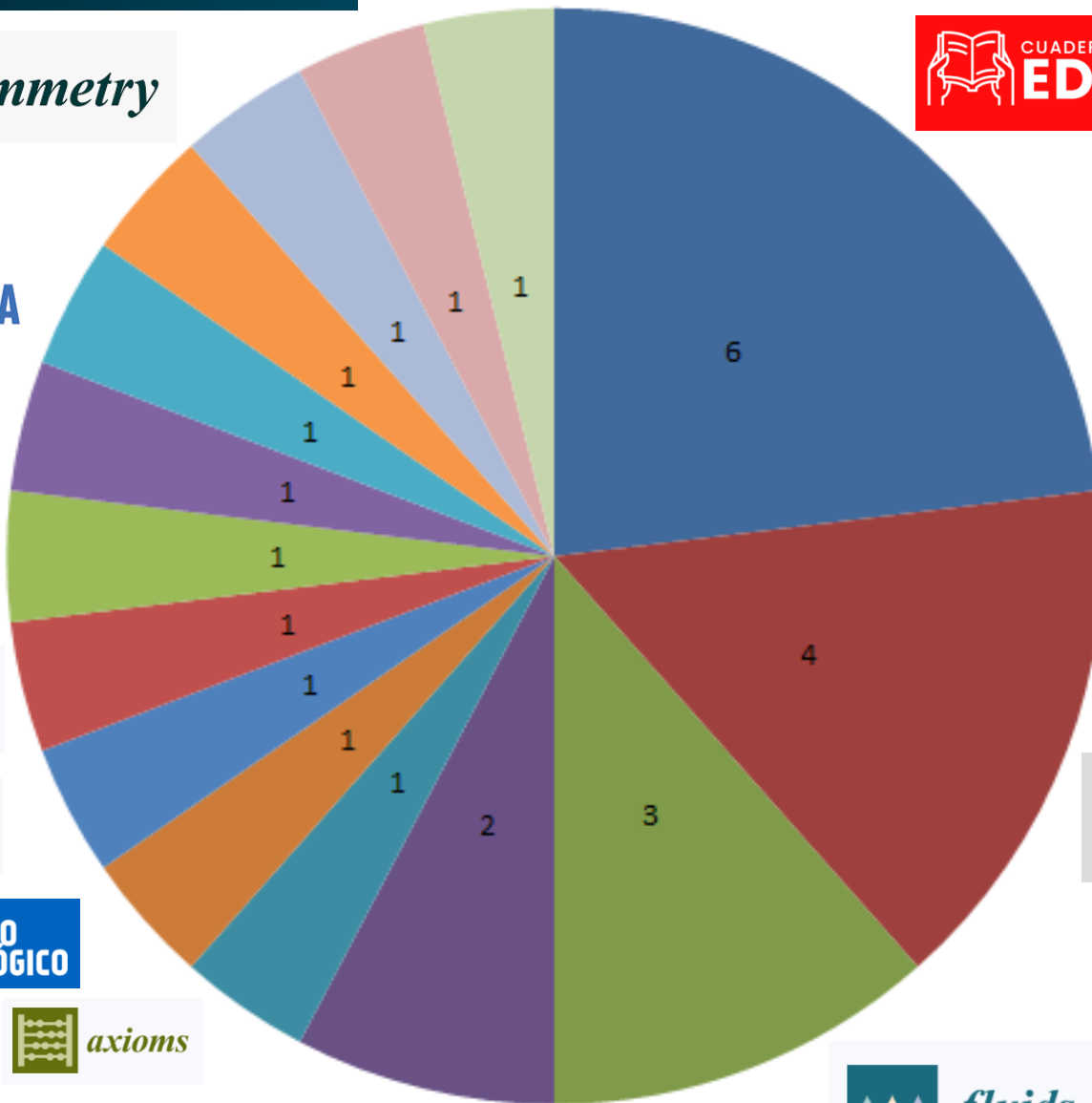


Discover Applied Sciences

Indian Journal of Surgery



REVISTAMATÉRIA



Procedia Computer Science
Open access



Journal of Physics: Conference Series

Revistas predatórias

Artigos fantasmas

Artigos retratados

Artigos clonados

Paper mills?

Preprints

Publicações em eventos



- e) Aumentar a visibilidade e a divulgação das atividades de pesquisa e inovação para que a sociedade possa se beneficiar do conhecimento científico e tecnológico produzido na UFG;
- f) Estabelecer boas práticas de pesquisa para garantir uma conduta responsável e ética por parte dos envolvidos na produção de conhecimento na UFG;
- g) Fortalecer a área de inovação, conhecimento e transferência de tecnologia para promover a colaboração com a sociedade e contribuir para a geração de empregos, renda, inclusão social, sustentabilidade e qualidade de vida.

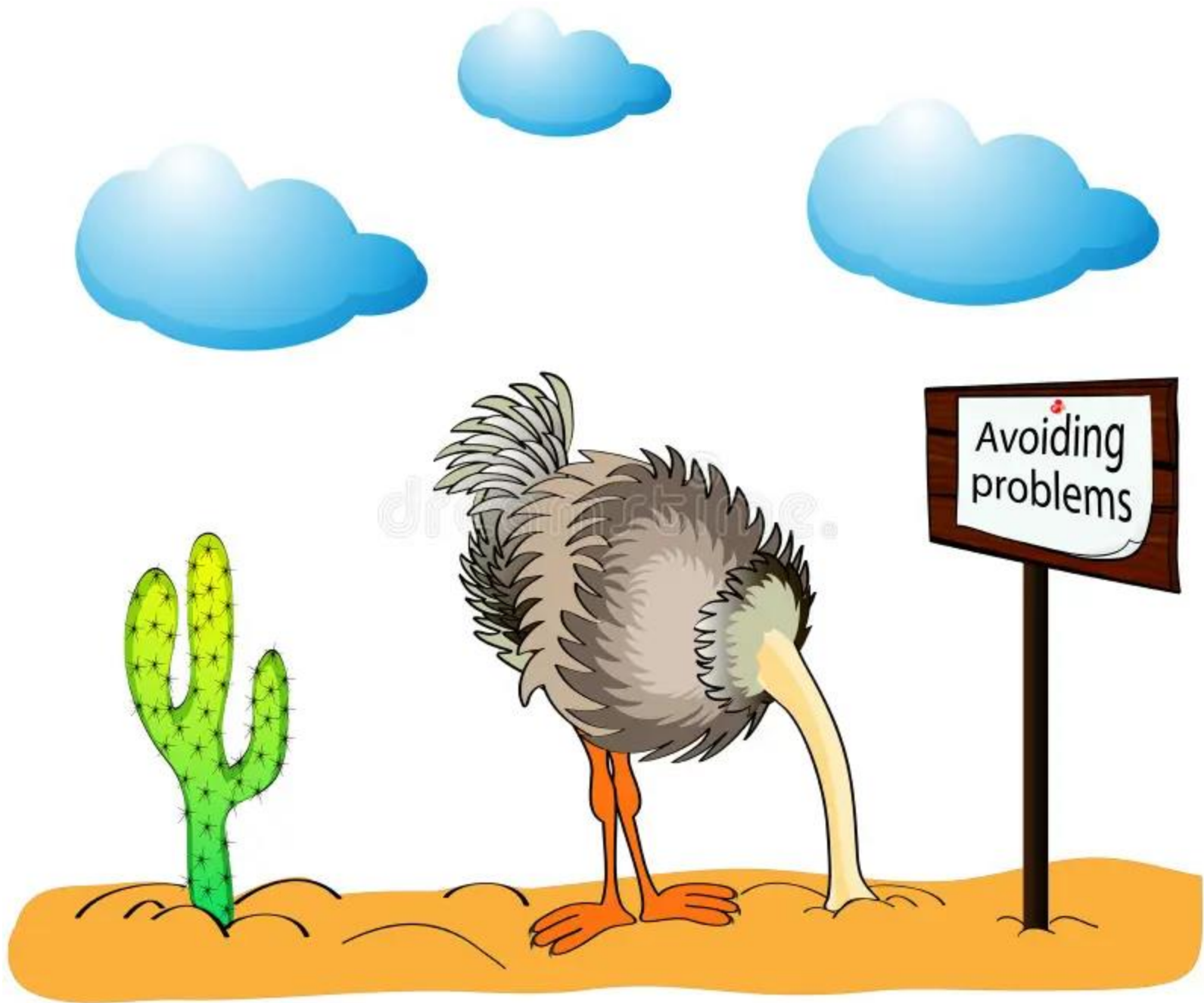


PPC PPGMEC

O PPGMEC acredita que seus alunos devem ser os protagonistas na produção técnica e científica, bem como em exemplos de sucesso após a formação. A colaboração com a indústria e a comunidade acadêmica, juntamente com a busca constante por ética, responsabilidade social e ambiental, são fundamentais para seu crescimento sustentável. O programa também busca atender às demandas da sociedade em áreas críticas, como energia, crescimento populacional, preservação do meio ambiente, defesa e comunicações. Em resumo, o PPGMEC da UFG desempenha um papel crucial na formação de profissionais altamente qualificados e na contribuição para o desenvolvimento da região e do país como um todo.



PPC PPGMEC



Avoiding
problems



É hora de agir!

Individualmente

- Seguir o **guia de integridade**
- **Não submeter** para revistas delistadas ou para editoras e revistas predatórias
- **Não editar e/ou revisar** para editoras e revistas predatórias
- **Não citar** editoras e revistas predatórias
- **Promover ativamente** cultura de integridade em aula, laboratório, etc.

Institucional (PPGs; UFG)

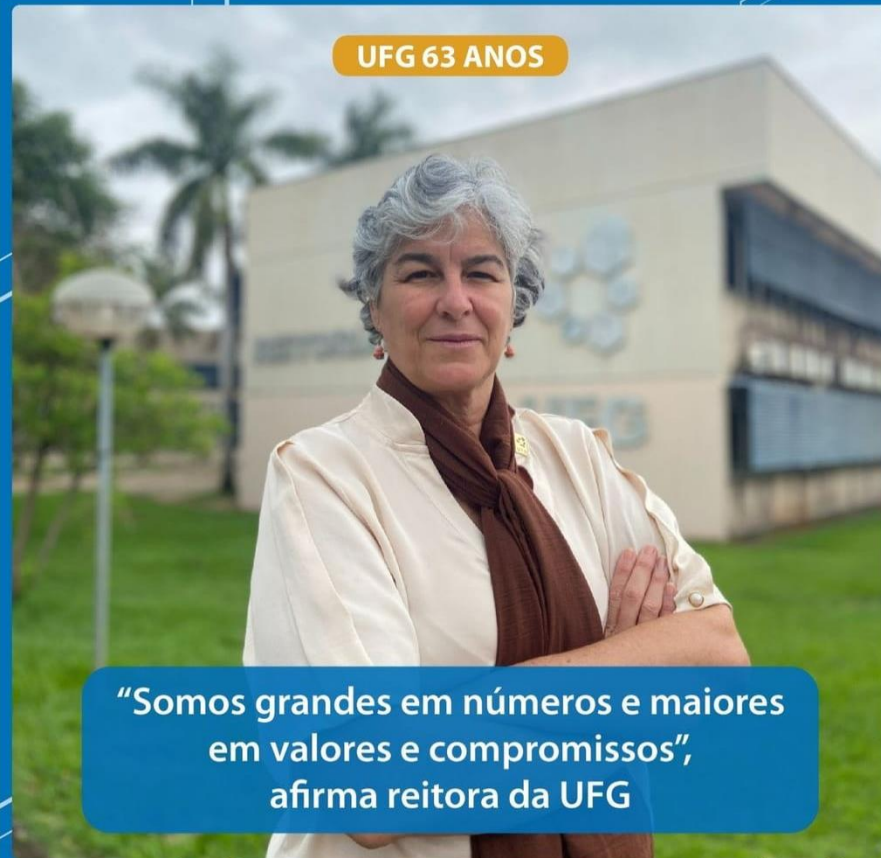
- **Incluir explicitamente ações de integridade** (regimentos, disciplinas, normas internas, etc)
- **Promover ativamente** cultura de integridade
- **Implementar políticas que coibam más práticas** (p. ex: não pontuar produção problemática em editais, processos seletivos, etc)

TIMES HIGHER EDUCATION



UFG aparece em ranking internacional como 42ª melhor universidade na América Latina

UFG 63 ANOS



“Somos grandes em números e maiores em valores e compromissos”, afirma reitora da UFG

Predatory Journals



RI²

Research Integrity Risk Index

UniversidadesNews

UNIVERSIDADES.BR

Informação que constrói. Ética que inspira





**BOAS CONDUTAS,
MELHORES VIVÊNCIAS**

PRPI
PRÓ-REITORIA DE
PESQUISA E INOVAÇÃO



UFG
UNIVERSIDADE
FEDERAL DE GOIÁS

OBRIGADO!