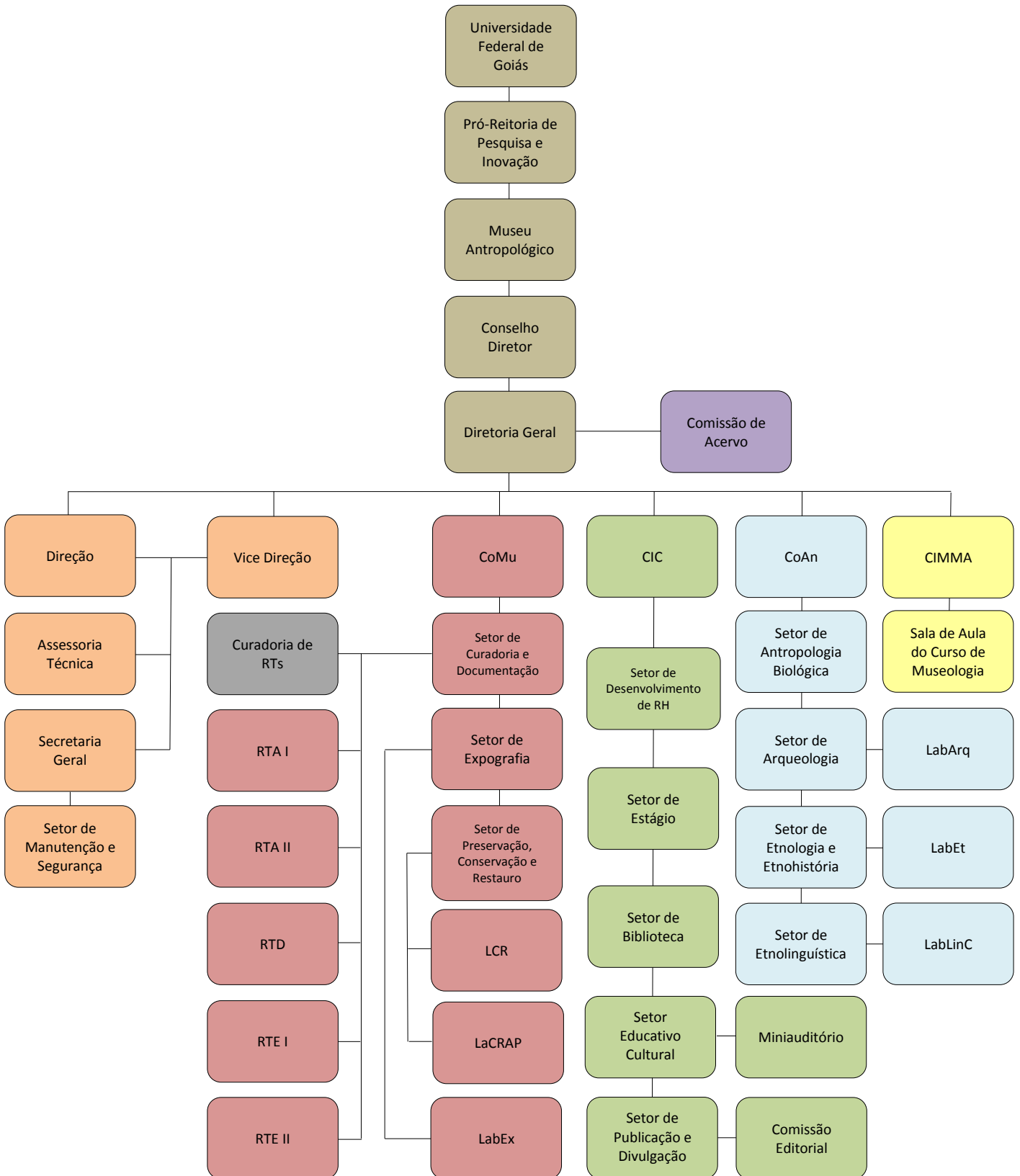


# ORGANOGRAMA DO MUSEU ANTROPOLÓGICO/UFMG



## Legenda:

- CoMu: Coordenação de Museologia
- LaCRAP: Laboratório de Conservação e Restauro de Acervos em Papel
- LCR: Laboratório de Conservação e Restauro
- LabEx: Laboratório de Expografia
- RTA I: Reserva Técnica Arqueológica I
- RTA II: Reserva Técnica Arqueológica II
- RTD: Reserva Técnica Documental
- RTE I: Reserva Técnica Etnográfica I
- RTE II: Reserva Técnica Etnográfica II
- RTs: Reservas Técnicas
- CIC: Coordenação de Intercâmbio Cultural
- CIMMA: Coordenação de Integração do Curso de Museologia com o Museu Antropológico
- CoAn: Coordenação de Antropologia
- LabArq: Laboratório de Arqueologia
- LabEt: Laboratório de Etnografia
- LabLinC: Laboratório de Documentação de Línguas e Culturas